

主な機能一覧

ベーステクノロジー	F	S	D
Parasolidモデリングカーネル	●	●	●
高速な描画テクノロジー (VGM)	●	●	●
Cineware R21レンダリングエンジン	●	●	●

2D/3D基本機能	F	S	D
線と面の2D汎用図面編集機能	●	●	●
図形への透過/影表現	●	●	●
2D/3D対応の文字、寸法作図機能	●	●	●
スナップルーペ・X線選択モード機能	●	●	●
スマートオプションディスプレイとクイック検索	●	●	●
イメージのクロープ/圧縮機能	●	●	●
データベース/ワークシート機能	●	●	●
シートレイヤ・ビューポート機能	●	●	●
デザインレイヤ・ビューポート機能	●	●	●
オーガナイザ (図面構造の集中管理)	●	●	●
リソースマネージャ (リソースの総合管理)	●	●	●
名前の一括変換	●	●	●
ハイブリッドシンボル/2Dコンポーネント機能	●	●	●
フローティングデータバー	●	●	●
ウインドウタブ/タブレットの切り離し	●	●	●
2D→3Dへのプッシュ/プルモード	●	●	●
多彩で強力な3Dモデリング/編集機能	●	●	●
クリップキューブ (3Dモデルのリアルタイム切断)	●	●	●
2D/3D対応のワーキングプレーン	●	●	●
クラウド連携・リモート機能	●	●	●
PDF (2D) 取り込み/取り出し	●	●	●
PDF (3D) 取り出し	●	●	●
Excelファイルの取り込み/取り出し	●	●	●
パブリッシュ機能 (DXF/DWG/DWF/Excel)	●	●	●
パブリッシュ機能 (PDF/印刷/イメージ)	●	●	●
3Dレンダリング機能	●	●	●
バックグラウンドレンダリング機能	●	●	●
ビューポートレンダリング機能	●	●	●
データベースのワークスルーアニメーション	●	●	●
写真と3Dの合成機能 (Camera Match)	●	●	●
イメージエフェクト機能	●	●	●

2D/3D基本機能	F	S	D
豊富なシェーダ機能	●	●	●
パララック/パン/シャドウキャッチャー	●	●	●
背景テクスチャ/背景放射光/フィジカルスカイ	●	●	●
コースティックスフオトン機能	●	●	●
ソフトシャドウ/アンビエントオクルージョン	●	●	●
Webビュー (VR) 取り出し	●	●	●
パノラマビュー取り出し	●	●	●
Unreal Datasmith取り出し	●	●	●

建築・内装設計機能	F	S	D
マテリアル作成機能	●	●	●
データマネージャ機能	●	●	●
データタグ機能	●	●	●
グリッド線 (通り芯) 作成機能	●	●	●
スペース作成機能 (空間定義)	●	●	●
ストーリー[階層]管理機能	●	●	●
構造材作図機能	●	●	●
柱/ピラスター作成機能	●	●	●
壁/カーテンウォール作成機能	●	●	●
スラブ/水勾配作成機能	●	●	●
屋根作成機能	●	●	●
壁/スラブ/屋根スタイル (構成要素) 機能	●	●	●
ドア・窓作成機能	●	●	●
階段・手摺/フェンス作成機能	●	●	●
ブラグインオブジェクトスタイル機能	●	●	●
外壁一括採寸機能	●	●	●
詳細図/投影図ビューポート機能	●	●	●
室内展開図ビューポート機能	●	●	●
水平/垂直/断面ビューポート機能	●	●	●
データの可視化機能 (デザインレイヤ/ビューポート)	●	●	●
ビューポートのリアルタイム編集機能	●	●	●
表題欄マネージャ	●	●	●
2D平面の回転機能	●	●	●
統合ビュー機能	●	●	●
プロジェクト共有機能	●	●	●
BIMObjectツール	●	●	●

建築・内装設計機能	F	S	D
DXF/DWG取り込み/取り出し	●	●	●
Revitファイル取り込み/取り出し	●	●	●
IFC取り込み/取り出し/参照	●	●	●
Solibriダイレクト接続	●	●	●

都市計画・ランドスケープデザイン機能	F	S	D
GeoTIFF対応のジオリファレンス機能	●	●	●
オンラインGISデータの利用	●	●	●
地形モデル作成編集機能	●	●	●
地形モデル上の造成機能	●	●	●
ランドスケープエリア作成機能	●	●	●
既存樹木機能	●	●	●
群衆の表現機能	●	●	●
道路・ガードレール作成機能	●	●	●
舗床の作成・位置合わせ	●	●	●
多機能の植栽ツール	●	●	●
植栽イメージ・植栽添景ライブラリ	●	●	●
AutoTURN Online機能	●	●	●

ステージ&ライティング計画機能	F	S	D
座席セクションレイアウト機能	●	●	●
パーテーションポール作成機能	●	●	●
イベント空間計画機能	●	●	●
ステージステップ/スロープ作成機能	●	●	●
柔軟な吊り元作成機能	●	●	●
概略図作成機能	●	●	●
トラス/ヒンジトラス/ホイス/ブライダル作図機能	●	●	●
照明器具データ・配置機能	●	●	●
多彩なフォーカス指定機能	●	●	●
DMX/パッチ (照明器具のパッチとトラッキング)	●	●	●
柔軟な照明用番号付け	●	●	●
スピーカー配置機能	●	●	●
電源やケーブルシステム作図機能	●	●	●
ビデオカメラオブジェクト	●	●	●
ビデオスクリーン作図機能	●	●	●
GDTF編集	●	●	●

ファイル互換一覧

	F	S	D
取り込み			
DXF・DWG (R2.5~2021) /DWF (4.2・5.5・6.0) /EPSF (3.1) /イメージファイル (BMP・GIF・JPG・JPEG・JP2・PNG・TIFF・ICO・[Windowsのみ: WDP・DDS・EMF]・[Macのみ: SGI・TGA・EXR・PSD・ICNS・MAC・XBM・PBM・PGM・PPM・PCT]) /PDF (v1.4) /ワークシート (TXT・CSV・DIF・SLK・XLS・XLSX) /スクリプト (TXT・VSS・VS・PY・PVC・XXT・MPC) /IGES (IGS・IGES) /OBJ/SAT/STEP (STP・STEP) /STL/Rhino (3DM) /Parasolid (X_T 9~33) /Cinema 4Dテクスチャ (R13~23) /mtextrテクスチャ/Arrowwayテクスチャ/HDR (HDR・EXR) /Distributionファイル (IES) /MCD (7~12) /VWX (2008~2020)	●	●	●
IFC・IFCXML・IFCZIP (2x2・2x3・4) /Revit2011~2021 (RVT・RFA) /3DS/SketchUp (SKP 4~2020) /点群 (LAZ・LAS・PTS・E57・XYZ・PLY)	●	●	●
Shape (SHP) /座標データ (TXT・CSV)	●	●	●
隣接マトリックス (TXT・CSV) /BCF (BCFZIP)	●	●	●
ジオリファレンスイメージ (BPW・JGW・PGW・TFW・GFW・WLD・ECW)	●	●	●
照明器具情報 (Lightwright5) /ホイスデータ (TXT・CSV) /MVR (1.4) /GDTF	●	●	●
取り出し			
DXF・DWG (R12~2021) /DWF (4.2・5.5・6.0) /EPSF (3.1) /イメージファイル (BMP・GIF・JPG・JPEG・PNG・TIFF・[Windowsのみ: WDP・DDS・EMF]・[Macのみ: JP2・TGA・EXR・PSD]) /PDF (1.7) /PDF A-1b (1.4) /スクリプト (TXT・PY・VSS・VS) /ワークシート・データベース (TXT・CSV・DIF・SLK・XLS・XLSX) /Cinema 4D (R21) /COLLADA (DAE) /FBX/IGES (IGS 5.3) /OBJ/SAT/STEP (STP・STEP) /STL/Rhino (3DM) /Parasolid (X_T 9~33) /Strata Vision/HDR (HDR) /パノラマビュー (HTML) /アニメーション (MOV) /VWX (2016~2020) /Unreal Datasmith	●	●	●
IFC・IFCXML・IFCZIP (2x2・2x3・4) /Revit2021 (RVT・RFA) /地理空間情報 (KML) /Webビュー (HTML) /3DS/3D PDF	●	●	●
ジオリファレンスイメージ (BPW・JGW・PGW・TFW・GFW・WLD) /Shape (SHP)	●	●	●
BCF (BCFZIP)	●	●	●
ASCIIテキスト (3.0) /照明器具情報 (Lightwright5) /ホイスデータ (TXT・CSV) /Vision (ESC) /MVR (1.4)	●	●	●

価格一覧 (スタンドアロン版)

	Fundamentals	Spotlight	Designer	
通常製品	価格	335,500円 (税込)	457,600円 (税込)	579,700円 (税込)
	型番	124179	124182	124183
Vectorworks Service Select バンドル*	価格	386,100円 (税込)	503,800円 (税込)	638,000円 (税込)
	型番	C124179	C124182	C124183
乗換版* (Service Select バンドル製品)	価格		434,500円 (税込)	
	型番		BC124182	

* 製品購入の際、専用申込書兼 契約申込書が必要です。また、販売期間が通常製品と異なります。

	F → Spotlight	F → Designer	S → Designer	
モジュール追加	価格	122,100円 (税込)	244,200円 (税込)	価格 122,100円 (税込)
	型番	VRSR26	VRCR26	型番 SRCR26

動作環境

最新の推奨動作環境は、弊社Webサイトにてご確認ください。

▼ **Vectorworks推奨動作環境**
<https://www.aanda.co.jp/Vectorworks/sysreq.html>

Vectorworks製品を導入する前に、ご使用のパソコン上で正常に動作するか評価版を使用して確認することをオススメします。

▼ **Vectorworks評価版ダウンロード**
https://www.aanda.co.jp/Vectorworks/demo_index.html

エーアンドエー株式会社

<https://www.aanda.co.jp>

営業部

email (一般の方) : market@aanda.co.jp

email (販売店) : aa_sl-team@aanda.co.jp

A&Aストア・オンライン

<https://store.aanda.co.jp>

Vectorworks、RenderworksとMiniCADはVectorworks,Inc.の登録商標です。Braceworks、SmartCursorとVectorScriptはVectorworks,Inc.の商標です。Vision SoftwareとConnectCADはVectorworks, Inc.の商標です。すべての権利はVectorworks,Inc.が保有しています。Windowsは、米国Microsoft Corporationの、米国、日本およびその他の国における登録商標または商標です。Mac、macOS、MacBook Proは、米国およびその他の国で登録されているApple Inc.の商標です。Touch Barは、Apple Inc.の商標です。その他の商標は、お取り扱い商品名とは該当する各社の商標または登録商標です。使用しているイメージはVectorworks Designerを使用し、一部、画像処理を行っているものが含まれています。製品の仕様、サービス内容は予告なく変更することがあります。

A&A Co., Ltd. and its licensors. All rights reserved. Printed in Japan. 210505 D1



VECTORWORKS®
SPOTLIGHT

エンタテインメント業界を 強かに支援

Vectorworks Spotlightは、高性能な2D/3D汎用図面機能と3Dビジュアルライズ (テクスチャマッピング/レンダリング等) 機能に加え、ステージプランニングやライティング計画に対応した先進的な舞台照明計画支援機能、さらには各種メーカー製のトラスや照明機材、音響機器等の豊富なデータライブラリを搭載したエンタテインメント業界向け製品です。

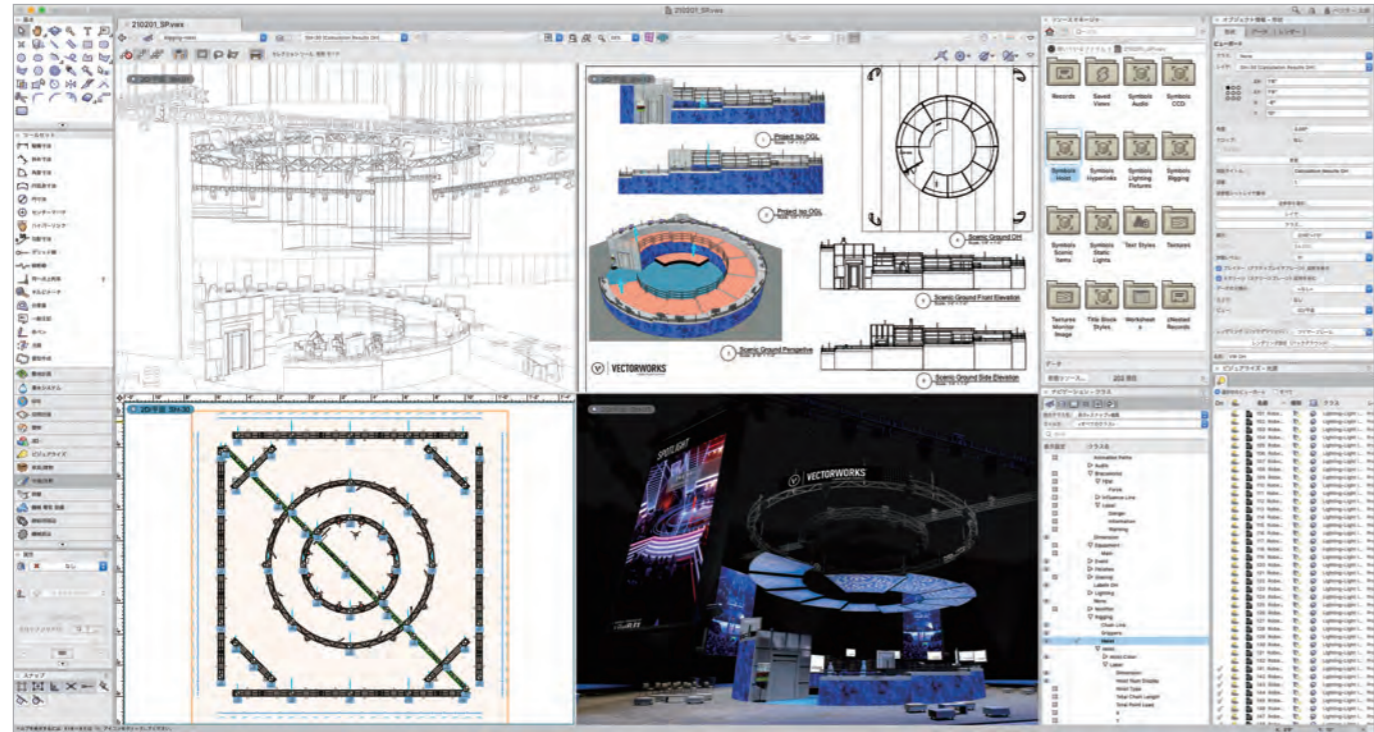


THE 91ST ACADEMY AWARDS | COURTESY OF KORINS AND DREW DOCKSER

汎用作図+ステージ・舞台照明計画支援機能

Vectorworks Spotlightは、高性能な2D/3D汎用作図機能と3Dビジュアライズ（テクスチャマッピング/レンダリング等）機能に加え、ステージプランニングやライティング計画に対応した先進的な舞台照明計画支援機能、さらには各種メーカー製のトラスや照明機材、音響機器等の豊富なデータライブラリを搭載したエンタテインメント業界向け製品です。

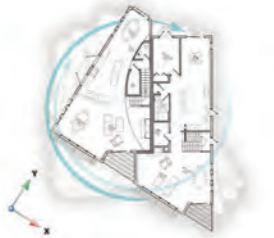
Vectorworks Spotlightの主な機能と特長をご覧いただけるオンデマンド動画です。
<https://www.aanda.co.jp/movie/QR/spot/>



インターフェイス

F A L S D UP

設計環境の利便性を高める機能が搭載されています。計画の軸に応じて図面を回転できる機能や、クラスやレイヤなどのファイル構造を一覧できるナビゲーションパレットによって、作業環境をすぐに切り替えることができます。また、新しく搭載されたスマートオブジェクトディスプレイ・クイック検索機能は、よりスムーズな作業を実現します。



データの管理と可視化

F A L S D UP

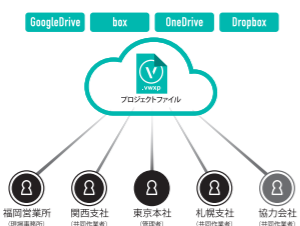
柔軟性が設計作業とマッチすることで、ワークフローはさまざまな面でスムーズになります。データマネージャの搭載により、クラス別オブジェクトやプラグインオブジェクトにカスタマイズした情報を定義・管理しやすくなりました。図面化に必要なさまざまな情報の表示にはデータタグが便利です。個別または自動的に複数のオブジェクトにタグ付けでき、時間を節約します。デザインレイヤ上でのデータの可視化にも対応したことで、パラメータごとにオブジェクトを色分けして視覚的に確認できます。



協働設計

F A L S D UP

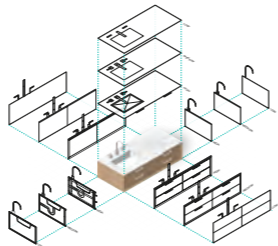
複数人で設計を進める場合、プロジェクト共有が有効な手段です。追加のソフトウェアやコストを必要とせず、共有設定をしたファイルをサーバーやVectorworks Cloud Servicesの共有フォルダに置くだけで開始できます。それぞれの状況を確認しながら、お互いの作業を干渉することなく協働設計を進めることが可能です。また、シンボルやハッチング、壁スタイルなど共通して使うリソースは、ワークグループ機能を使うことで一元管理でき、参照元の変更をただで全員のリソースを更新することが可能です。



カスタマイズ可能なハイブリッドオブジェクトの2Dコンポーネント

F A L S D

3D環境での作業が多くなっている今、3DモデルやBIMモデルから図面を効率的に取り出す方法が求められています。ハイブリッドオブジェクトの2D表示を自由に設定できる機能が搭載されたことで、シンボルやプラグインオブジェクトの詳細度を完全にコントロールできます。どのようなハイブリッドオブジェクトでも、右クリックして編集画面に入るだけで、平面図や立面図、断面図に必要な図面表現を作図できます。



ファイル互換性

F A L S D UP

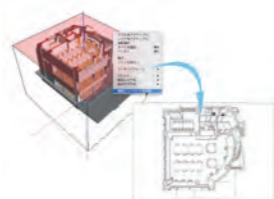
Fundamentalsでは対応していない多くのファイル形式の取り込み/取り出しが可能で、Revitや各CADソフト、3Dソフト、グラフィックソフトとの互換を実現します。ファイルをVectorworksにドラッグ&ドロップするだけで、取り込み設定のダイアログが表示され、素早く作業に移ることができます。Vectorworks 2021からはSolibriダイレクト接続が可能になり、調整やチェックをより早く、より効果的に行えます。



設計環境

F A L S D UP

クリップキューブを使って、直感的に切断位置を決定して水平面や垂直面の断面図を取り出すことができます。取り出した立断面図は、ダブルクリックすることでオブジェクトを直接編集できます。平面のビューポートは、表示されているオブジェクトの情報をもとに色分けできるため、カラースキームなども容易に表示可能です。作成した図面は強化されたパブリッシュ機能により、PDFやイメージ、印刷などを手早く一括処理できます。



機能を搭載している製品を各プロダクトマークで表記しています。グレーのマークは、同機能が搭載されていない製品です。

PRODUCT MARK

F Fundamentals A Architect L Landmark S Spotlight D Designer

イベント会場の作成と編集

F A L S D

大きにかかわらずイベント空間全体のプランニングをする上で必要な機能を「イベント計画」メニューに集約しています。メニュー内のコマンドを順番に使用することで、部屋を作成コマンドでの壁の立上げをはじめ、ステージ、階段、演台、スクリーンの配置ができ、ステージ上で必要な要素を2D、3D同時に作ることができます。座席セクションレイアウト機能では、作図した領域（四角形や多角形）に対して任意の椅子シンボルを選択し、座席数を表示させながら座席空間のシミュレーションができます。また、セレモニーなどで通路脇に配置するローパーテーションはパーテーションポールツールで作成できます。
 ※座席セクションレイアウトツールはArchitectでもご利用いただけます。



2D、3D表現が可能な豊富なライブラリ

F A L S D

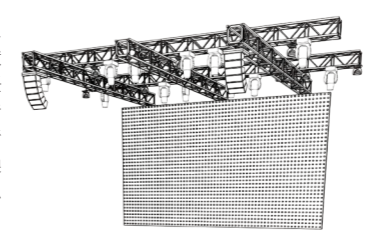
Yamaha、L-Acoustics、Meyer Soundなど国内外で使われているスピーカーメーカーのシンボルオブジェクトを1,000種類以上搭載。また、コンサートでは不可欠となるピアノ、オーケストラ楽器をはじめ、ライブで使用するドラムセットや、照明、音響の制御卓のライブラリも多数収録。イベント空間のゾーンを区切るためのメタルフェンスや防護柵などは、野外フェスのイメージパースの作成時にも活用できます。



複雑なデザインができるトラスツール

F A L S D

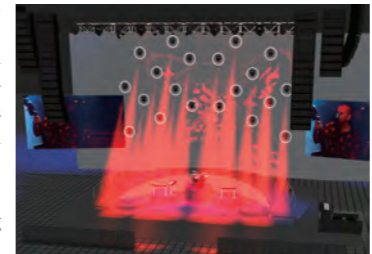
TOMCAT、James Thomas Engineering、Eurotrussなど国内外で使われているトラスメーカーのシンボルオブジェクトを搭載。トラス配置ツールでは、一覧から選択し任意の箇所をクリックするだけで正確に複雑なデザインのトラスを組むことができます。ヒンジプレートを使用することでトラスを自由な角度に回転して連結できリアルな表現ができます。オリジナルのトラスは、トラスツールで箱型、三角形などの形状を設定し、縦横サイズや長さを任意のサイズで入力できるため、昔ながらの尺貫法を用いたサイズでも作成可能です。トラスの置き換えコマンドにより全体のシステムデザインを維持しながらトラスタイプや異なるトラスメーカーへの置き換えが可能です。



ステージデザイン計画機能

F A L S D NEW

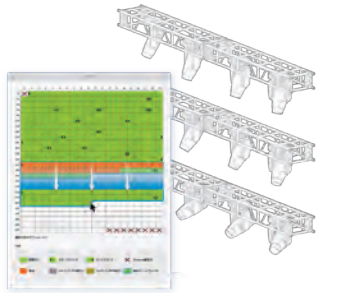
野外コンサートやイベントホールで使うさまざまなステージを表現できます。高さ、幅、奥行きを設定したユニットの組み合わせによるシンプルなステージや、自由な形状を一から作図して作り上げる複雑なステージを2種類のツールで作成できます。また、統合されたホイスツールがワークフローを柔軟にします。Vectorworks 2021では、新しいケーブルツールにより、2Dと3Dの両方で作業でき、正確な長さを算出できるようになりました。また、スピーカ・スピーカアレイが強化され、データ付きのシンボルを選択でき、さらに多くのスピーカー形状に対応できるようになりました。



専門的な照明計画機能

F A L S D NEW

国内メーカーをはじめ世界中で使われている4,000種類以上の照明器具（Lighting Device）を搭載。器具名・明るさ（ワット数）・重量・照射角度などがあらかじめ設定され、吊りポジション・アドレス・カラー番号情報なども自由に追加できます。2D図面（仕込図）に必要な情報はラベル機能で表示・非表示が設定でき、DMXパッチコマンドでUniverseやChannelの割り当てや競合チェックができます。Vectorworks 2021では、フォーカス指定機能がより柔軟になったため、曲線に沿わせたり、可視化しながら調整が可能です。



専用ツールによる劇場のプランニング機能

F A L S D

劇場のステージ上部にある照明や舞台美術など、さまざまな役割を持つパトンを、数値や役割を設定しながら作成できます。ストレートパトンのほか、多角形ツールのような感覚でコの字型や円弧のコーナーパトンや、ラダー形状のパトンも作成できます。ソフトグッズツールでは、一文字幕や袖幕、Renderworksのテクスチャ表現を合わせて使うことで紗幕の表現も可能です。

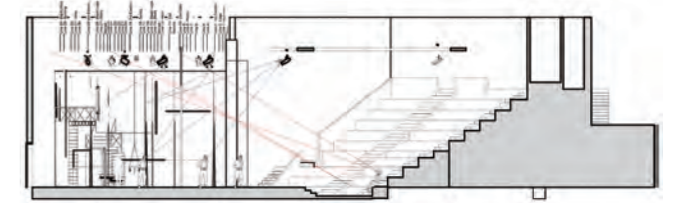


COURTESY OF MICHAEL HELMS - RADIUM GIRLS

モデルとリンクした図面/レポート作成

F A L S D

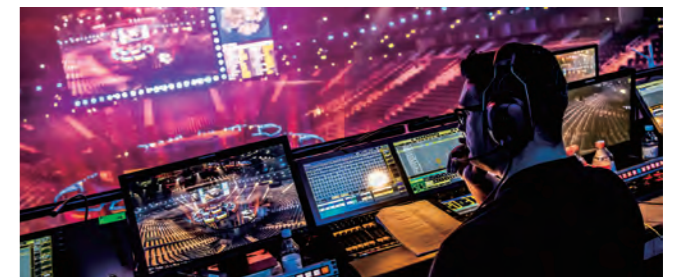
デザインの次に必要なものは提出物としての各種図面です。作成した3Dモデルから各種ビューポート機能を使って、平面図や立面図、断面図を取り出すことができます。モデルに含まれる情報は、項目を選択することで一覧表として取り出しが可能で、照明器具一覧表やホイスオブジェクト一覧表を素早く作成できます。設計変更などにより3Dモデルに修正があった場合は、作成済みの図面や一覧表もコマンドをワンクリックで最新状態に更新できます。



ビジュアライザーとの連携

F A L S D UP

Vectorworksで作成した3DモデルをDXF、C4D、3DSなどに変換することで、照明業界などで使用されている各種ビジュアライザー（照明シミュレーションソフト）で利用できます。「Visionへ送信」またはESCで取り出すことで、フォーカス方向やシャッター、Goboも含めてVisionと連携できます。2021では、Vectorworks上でGDTFの情報を直接編集できるようになりました。



PUBG | COURTESY OF LIVE LEGENDS