

# Vectorworks教育機関向けライセンスについて

---

ベクターワークスジャパン株式会社  
教育支援ライセンス窓口

2025年1月15日発行 (type 3.1)



# はじめに

教育市場を支援するために提供されるライセンスについての言葉の定義を記載します。

本資料は、「教育機関向けライセンス」についての資料です。仕様などの説明や比較のため、下記する言葉を使用して記載されている場合がありますので、混同なきようご注意ください。

## 教育機関向けライセンス

授業、研究に使用するため教育機関のマシンで使用する学校機関向けライセンスです。

## 学生・教職員向けライセンス

教育機関に所属する学生、および教職員が、学習や研究などのために使用する個人使用向けライセンスです。

## 教育支援ライセンス

「教育機関向けライセンス」および「学生・教職員向けライセンス」を合わせ教育市場への支援のために提供されるライセンスの総合的な呼称です。



# Vectorworks教育機関向けライセンス

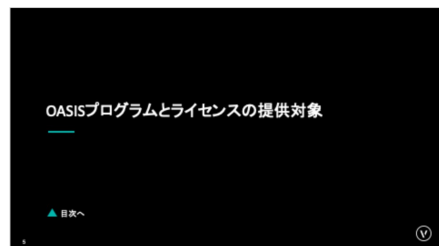
---

Vectorworks教育機関向けライセンスは、設計やデザインを学ぶ環境を支援するために無償で提供される教育機関組織でご利用いただくためのライセンスです。

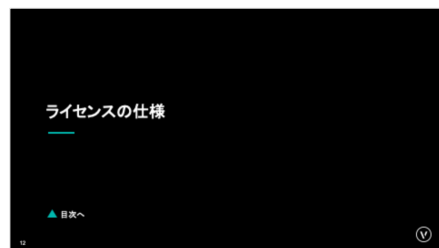


# 目次

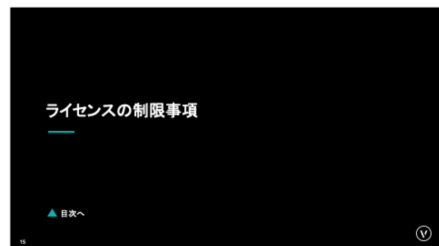
## □ OASISプログラムとライセンスの提供対象



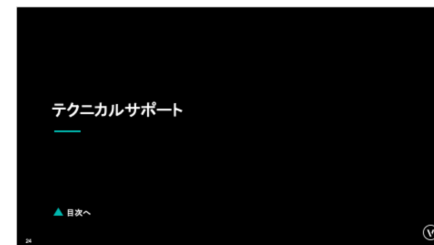
## □ ライセンスの仕様



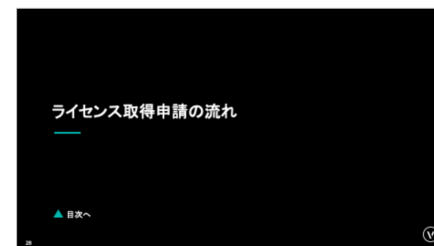
## □ ライセンスの制限事項



## □ テクニカルサポート



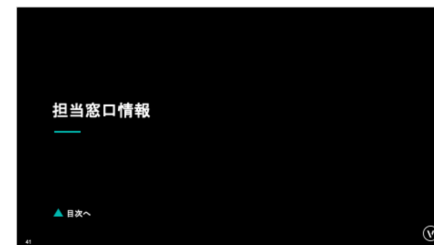
## □ ライセンス申請の流れ



## □ よくある質問



## □ 担当窓口情報



# OASISプログラムとライセンスの提供対象

---

▲ 目次へ



# OASIS

---

教育現場でVectorworksを使用して授業を実施するための支援をするプログラムとして「OASISプログラム」を準備しています。

<https://www.vectorworks.co.jp/OASIS/index.html>

2024年4月1日以降、学校教育法で認可されている学校向けの「OASIS アカデミック」、キャリアアップスクール向けの「OASIS キャリア」の2つのOASISに細分化し、年会費の無償化を行い新しいサービス・サポートを提供してまいります。



# OASIS

---

## OASISキャリア

### 入会基準

- Vectorworksカスタマーポータルのアカウントを保有していること
- Vectorworksの授業や指導が継続的に行なわれ、Webサイト内にVectorworksのコース名等が記載されていること
- 法人格であること
- 登録に関わる学部、学科、コース、講座ならび窓口が継続的に明確でかつOASIS事務局とコミュニケーションがとれる担当者が居ること
- 受付から受講までを受講者とやり取りをすること
- 暴力団等反社会勢力との関係がなく、それに類する行為をしないこと

## OASISアカデミック

### 入会基準

- Vectorworksカスタマーポータルのアカウントを保有していること
- 無償提供されている Vectorworks教育機関向けライセンスを使用して継続的な授業が行われていること
- 学校法人格であること
- 登録に関わる学部、学科、コース、講座ならび窓口が明確で、かつ、OASIS事務局とコミュニケーションが継続的にとれる担当者が居ること



# ライセンス提供

## OASISキャリア

### 対象

- 厚生労働省管轄の教育機関。キャリアアップスクール、職業能力開発大学(ポリテク)などで『Vectorworksを授業で利用する教室や研究室』を有する組織が対象です
- OASISプログラムへの入会、およびライセンスの申請に対し、審査、承認次第、ライセンスの発行がされます
- OASISキャリア校へのお申し込み

申込書をご覧いただき、必要事項を入力してOASIS事務局までお送りください

[https://www.vectorworks.co.jp/OASIS/career/img/2024\\_OASIScareerform.pdf](https://www.vectorworks.co.jp/OASIS/career/img/2024_OASIScareerform.pdf)

## OASISアカデミック

### 対象

- 文部科学省管轄の教育機関。国公立私学を含む大学、高専、専門学校、高等学校などが対象です
- ライセンスの申請に対し、審査、承認次第、ライセンスの発行がされます
- Vectorworks教育機関向けライセンスの承認/発行がされたライセンス登録者が、OASISアカデミック認定校となります。(2024年1月から3月にライセンス発行された方もOASIS認定対象といたします。)
- OASISアカデミックからの退会をご希望の場合は、教育支援ライセンス窓口までご連絡ください。(退会される場合は、Vectorworks教育機関向けライセンスの使用も終了となります。)





# OASIS

---

## OASISキャリア

### 特典

- CAD教育教材(講習教則本)の見本誌のご提供
- ベクターワークスジャパンのWebサイトにて学校名の掲載とリンク
- スタッフ、受講者共にVectorworks操作技能ベーシック認定試験の受験料無償
- ベクターワークスジャパンの指定テキストで授業する際の初回時における講師支援やスタッフ育成支援
- その他目的に照らして有為、有意義な事項

## OASISアカデミック

### 特典

- CAD教育教材のご提供
- 教員に対してのスキルアップセミナーの実施
- OASIS アカデミック校学生に対してVectorworks操作技能ベーシック認定試験の受験料免除
- その他目的に照らして有為、有意義な事項



## ライセンス取得申請時の注意点

- 必ず事前に「[Vectorworks 日本語版 教育支援ライセンス サービス・サポート条件](#)」を確認し、お申し込みください。  
※リンクをクリックした場合、PDFがダウンロードされますのでご注意ください。
- ライセンスの申請情報は、必ずライセンスを使用する方の担当者を窓口情報としてください。
- 提供ライセンスの数
  - 新規申込
    - 申込できる最小ライセンス数は25ライセンスです。
    - 提供ライセンスの単位は25ライセンス単位(25、50、75……)です。
  - 追加申込
    - ライセンスの追加はバージョンアップ時のみ可能です。
    - 追加できる最小ライセンス数は25ライセンス単位です。



## ライセンス取得申請時の注意点

- 申請者単位での管理になるため、可能な限り細かい単位での申請をしてください。  
(「〇〇大学 △△学部 □□学科 ▽▽研究室」でのご利用であれば、「▽▽研究室」で管理してください。  
「〇〇大学」として申請をいただいた場合、2回目に同校の異なる学部での申請をいただいた場合に  
ライセンスのご提供ができない場合があります。)
- 複数の学科などの共有のパソコン教室の申請の場合
  - 共有のPC教室を管理されている部門の情報を窓口としてお申し込みください。
- Vectorworks教育機関向けライセンスは、初めて申請/取得いただく場合、新規のライセンスでの提供です。既存保持されているライセンスサーバー(過去購入されたもの)へのライセンス追加、およびライセンスの統合はできません。



# ライセンスの仕様

---

 [目次へ](#)



## ライセンスの仕様

□ 提供されるライセンスは『Vectorworks Design Suite ネットワーク版』です。必ず仕様をご確認ください。

ネットワーク版の仕様 : <https://www.vectorworks.co.jp/Vectorworks2025/types.html>

Vectorworksネットワーク版 Q&A : <https://www.vectorworks.co.jp/Support/faq-index-net.html>

□ 必ずVectorworksサーバー、及びVectorworksクライアントの推奨動作環境を満たしている必要があります。

□ ネットワーク版の機能である「ライセンスの持出機能」の利用は許可されていません。

□ ライセンスの有効期限は無く、提供されたバージョンで永続的に使用が可能です。

□ 提供されるバージョンは、その年に販売提供されている最新バージョンのみです。

□ カスタマーポータルでは管理されませんので、ライセンス情報は紛失しないようご注意ください。



## ライセンスの仕様

- バージョンアップの希望は受付が可能です。
  - バージョンアップ対象は、Vectorworks教育機関向けライセンスのみです。過去に購入された製品のバージョンアップはお受けできません。
- Vectorworksのライセンスサーバーは、1つの物理サーバーに対して1つの構築のみです。1つの物理サーバーに対し、ライセンスサーバーの共存はできません。



# ライセンスの制限事項

---

▲ 目次へ



# ライセンスの制限事項

## □ 使用許諾

- 商用利用は固く禁じられています
- 申請された組織での利用以外者以外への貸出、譲渡はできません。

[Vectorworks 教育用 使用許諾契約書](#)

※リンクをクリックした場合、PDFがダウンロードされますのでご注意ください。

## □ ウォーターマーク(透かし)

- 主に著作権保護などの目的のために、デジタルコンテンツに識別用情報を埋め込む技術です。
- Vectorworksでは、教育支援ライセンスが商用目的、営利目的で使用されるのを防ぐために、Vectorworks2025では「学生・教職員向けライセンス」に対して「ウォーターマーク」が導入されています。

[ウォーターマーク\(透かし\)に関するよくある質問](#)



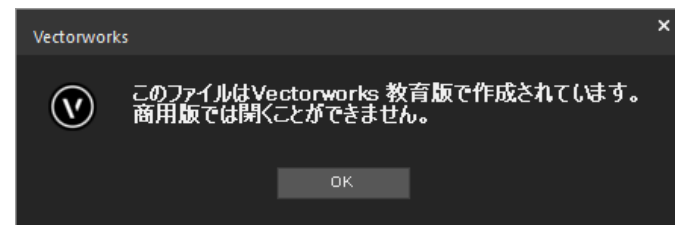


# Vectorworks同士のファイルのやり取りについて

## 教育機関向けライセンスで作成したファイル

### □ 「商用版のVectorworks、Vectorworks for OASIS」 で開く

- ファイルを開くことができません。
- ファイルを開こうとすると、アラートが表示されます。



### □ 「学生・教職員向けライセンス」 で開く

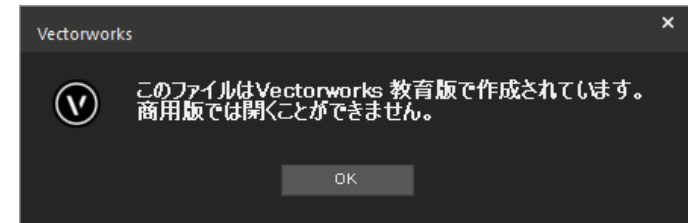
- ファイルを開くことができます
- 保存すると制作物に必ず『ウォーターマーク(透かし)』が印字されます。**ウォーターマークの削除はできません。**
- 保存したファイルは、学生・教職員向けライセンスのPDFエクスポート機能を使用して作成されたPDFファイルについて、IllustratorやPhotoshopなどの**Adobeのソフトウェアで開いたり編集をすることはできません。**

# Vectorworks同士のファイルのやり取りについて

## 学生・教職員向けライセンスで作成したファイル

### □ 「商用版のVectorworks、Vectorworks for OASIS」 で開く

- ファイルを開くことができません。
- ファイルを開こうとすると、アラートが表示されます。



### □ 「教育機関向けライセンス」 で開く

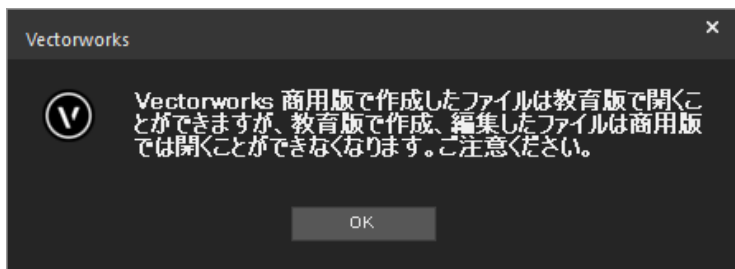
- ファイルを開くことができます。
- **ウォーターマークが表示、印字されなくなります。**
- 保存したファイルは、教育機関向けライセンスのPDFエクスポート機能を使用して作成したPDFファイルについて、IllustratorやPhotoshopなどの**Adobeのソフトウェアで開いたり編集をすることができます。**



# Vectorworks同士のファイルのやり取りについて

## 商用版のVectorworks、Vectorworks for OASISで作成したファイル

- どちらの教育支援ライセンスでも、ファイルを開くことができます。
- 教育支援ライセンスで保存した時点で「教育機関向けライセンス」または「学生・教職員向けライセンス」のファイルになるため、ファイル仕様が変更されます。



# Vectorworks同士のファイルのやり取りについて

## ウォーターマーク(透かし)の運用テクニック

Vectorworks 2025の教育支援ライセンスは、「教育機関向けライセンス」と「学生・教職員向けライセンス」、それぞれで制限事項が異なります。課題作品や印刷物に関して、Adobeのソフトウェアでの修正を行いたい、またはウォーターマークを表示したくない場合は、「学生・教職員向けライセンス」で作成したファイルは「教育機関向けライセンス」でのファイルの再編集、保存や印刷をご検討ください。

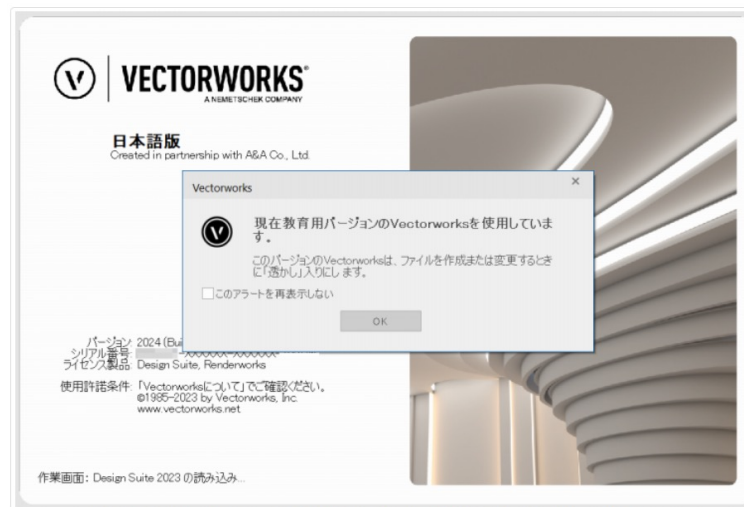


# ウォーターマーク(透かし)とは

学生・教職員向けライセンスの起動時には、『現在教育用バージョンの Vectorworks を使用しています。このバージョンの Vectorworks は、ファイルを作成または変更するときに「ウォーターマーク」入りにします』という警告が表示されます。

教育支援ライセンスで作成したファイルは、商用版 Vectorworks では基本的に開くことはできません。

もしも開けた場合であって、「ウォーターマーク」が入っている場合でも、ウォーターマークの除去できません。



※ 『このアラートを再表示しない』をオンにすると、当ダイアログは次回から表示されません。ご注意ください。



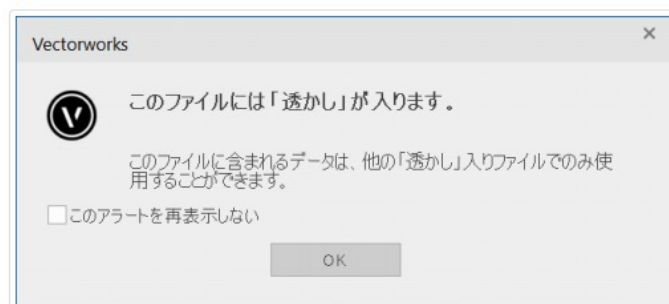
## ウォーターマーク(透かし)とは

学生・教職員向けライセンスで、商用版Vectorworksで作成した「ウォーターマーク」が入っていないファイルを開こうとしたとき

「ウォーターマーク」が入っていないファイル(商用版 Vectorworks で作成したファイル)を、学生・教職員向けライセンスで開く際には、『このファイルには「ウォーターマーク」が入ります』という警告ダイアログが表示されます。

『OK』ボタンを押すとファイルを開くことができますが、このファイルには以降「ウォーターマーク」が追加されます。

一度教育支援ライセンスで開き、保存されたファイルには「ウォーターマーク」が入り、商用版のVectorworksでは開くことができないファイルになりますので、ご注意ください。

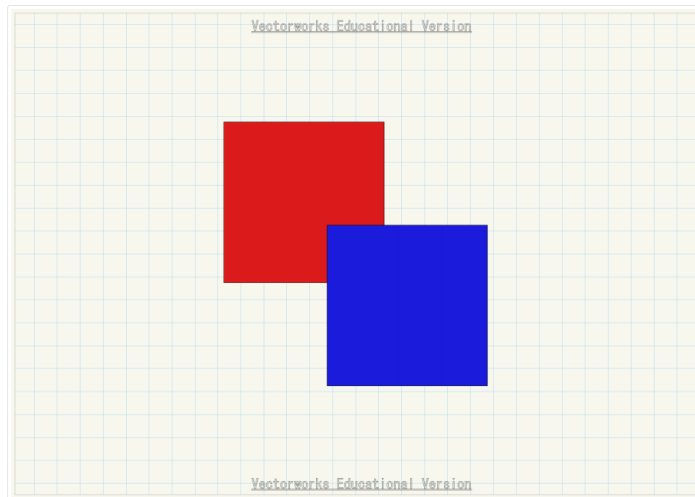


※ 『このアラートを再表示しない』をオンにすると、当ダイアログは次回から表示されません。ご注意ください。

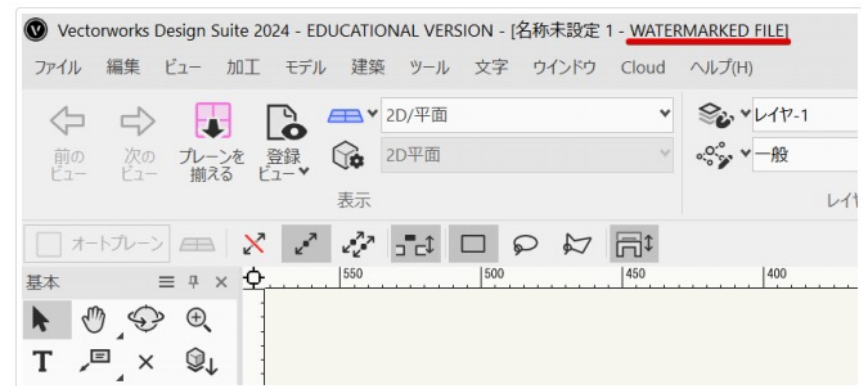
# ウォーターマーク(透かし)とは

用紙枠の上下位置に、『Vectorworks Educational Version』と表示されます。これが「ウォーターマーク」です。

画面上、および印刷/PDFなどの出力時に表示されます。



アプリケーションウィンドウのファイルタイトル末尾に『WATERMARKED FILE』と表示されます。



# テクニカルサポート

---

▲ 目次へ





## テクニカルサポート

- 無償のテクニカルサポートの提供はありません
- 「Vectorworks教育機関向けライセンス導入サポート」に申込をいただいた場合はインストールなどに関する技術サポートをお受けいたします。(Vectorworksの操作に関するサポートはありません。)



## Vectorworks教育機関向けライセンス導入サポート

- ライセンスの導入、導入後の動作トラブルの際にサポートを受けることができる「Vectorworks教育機関向けライセンス導入サポート」を準備しています。
- Vectorworks教育機関向けライセンス導入サポートの標準価格は55,000円(税込)です。
- 「サービス・サポート条件」をお読みいただき、内容にご同意の上お申し込みください。
- お申し込みは、Vectorworksの取扱販売店、またはVectorworks Japan Storeへ申請書のご準備の上、ご相談ください。
- Vectorworks教育機関向けライセンス導入サポートのご契約をされた場合でも、Vectorworksの操作に関するサポートはお受けいただけませんので前もってご注意ください。
- 参考 [Vectorworks 取扱販売店様一覧](#)  
[Vectorworks教育機関向けライセンス導入サポート \(申請書\)](#)



## Vectorworksの学びサイト、情報共有サイト

□ Vectorworksの操作につきましては、操作の学びサイト『Vectorworks University』や、ユーザー同士の情報共有サイト『ユーザーフォーラム』をご活動ください。

○ Vectorworks University

- ・ ご利用方法 / Vectorworks University <https://www.vectorworks.co.jp/univ/index.html>

○ ユーザーフォーラム（ログインのための登録が必要です。）

- ・ 登録、利用方法 [https://bim.vectorworks.co.jp/blog/new\\_forum/](https://bim.vectorworks.co.jp/blog/new_forum/)
- ・ ユーザーフォーラム <https://forum.vectorworks.net/>



# ライセンス取得申請の流れ

---

 [目次へ](#)



## ライセンス取得申請の流れ

1. ベクターワークスジャパンの[ホームページ](#)から申込ページへアクセス
2. 申込ページへ必要事項を記入、ライセンス取得希望申請
3. ベクターワークスジャパンから届く申請書に、ライセンス利用情報を記入、提出
4. メールでライセンス情報の受領



# 1. ベクターワークスジャパンのWebサイトから申込ページへアクセス

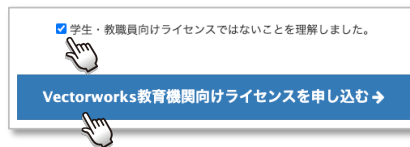
[https://www.vectorworks.co.jp/educational-license/lablicense\\_t.html](https://www.vectorworks.co.jp/educational-license/lablicense_t.html)



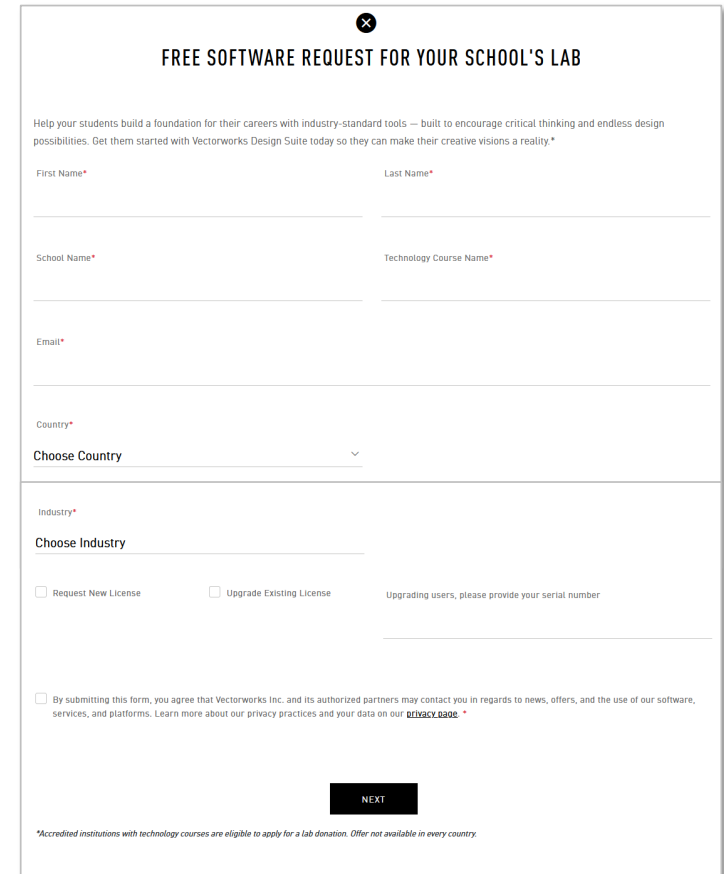
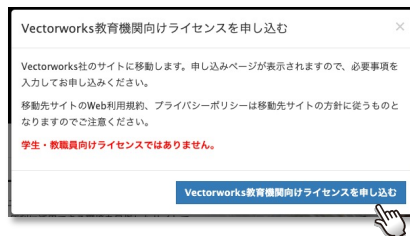
① 申込手順を読む



② 個人向けライセンスの申請ではないことを確認し、チェックした上で「申し込む」をクリック



③ 再度注意事項を読んで「申し込む」をクリック



FREE SOFTWARE REQUEST FOR YOUR SCHOOL'S LAB

Help your students build a foundation for their careers with industry-standard tools – built to encourage critical thinking and endless design possibilities. Get them started with Vectorworks Design Suite today so they can make their creative visions a reality.\*

First Name\* Last Name\*

School Name\* Technology Course Name\*

Email\*

Country\* Choose Country

Industry\* Choose Industry

Request New License  Upgrade Existing License Upgrading users, please provide your serial number

By submitting this form, you agree that Vectorworks Inc. and its authorized partners may contact you in regards to news, offers, and the use of our software, services, and platforms. Learn more about our privacy practices and your data on our [privacy page](#).\*

NEXT

\*Accredited institutions with technology courses are eligible to apply for a lab donation. Offer not available in every country.



## 2. 申込ページへ必要事項を記入、ライセンス取得希望申請

漏れなく入力をお願いします。

必ずしもライセンス利用学校の先生からの申請である必要はありませんが、「学校名」、「授業学科名、コース」は、必ずライセンス利用学校様の情報を記載してください。ここに入力された情報宛に、こちらから再度ご連絡します。（申請者がライセンス管理されている会社様からでも結構です。）

必ず『Japan』を選択してください。

他の国を選択した場合、Vectorworks Japanに申請は届きません。

授業の内容(業種)の選択です。

下記から1つ選択してください。

- Architect & Interiors (建築・内装設計)
- Entertainment (舞台照明・ステージ設計)
- Landscapes (造園・ランドスケープ設計)
- General Design (その他の設計)

新規ライセンス(New)、またはバージョンアップ(Upgrade)を選択できます。

※バージョンアップは、教育機関向けライセンス(無償)に対するものです。(過去に有償購入したライセンスのバージョンアップはお受けできません。)

※バージョンアップの場合はバージョンアップするシリアル番号を記載してください。

※バージョンアップできるライセンス数は全ライセンス数です。(一部バージョンアップ不可)

First Name*	苗字	Last Name*	名前
School Name*	学校名	Technology Course Name*	授業学科名、コース
Email*	E-mail		
Country*	Choose Country		
Industry*	Choose Industry		
<input type="checkbox"/> Request New License	<input type="checkbox"/> Upgrade Existing License	Upgrading users, please provide your serial number	

### 3. ベクターワークスジャパンから届く申請書に、ライセンス利用情報を記入、提出

- メールでお届けする申請書に実際にライセンスをご利用になる学校様の情報の記載の上、お申し込みください。
- 仮想化されたサーバーでライセンスを管理する、またはVectorworksをインストールするクライアントが仮想化されている場合は「仮想環境予定」にチェックをつけてください。事前検証などのため、ご連絡いたします。
- メールは「[edu-license@vectorworks.co.jp](mailto:edu-license@vectorworks.co.jp)」からのご連絡です。受信できるように設定をお願いします。
- 漏れなく入力、「[edu-license@vectorworks.co.jp](mailto:edu-license@vectorworks.co.jp)」へメール添付で提出してください。
- Vectorworks教育機関向けライセンスを保持していて、ライセンス追加をしたい場合は、バージョンアップ対応時のみライセンス追加が可能です。





## 4. メールでライセンス情報の受領

### ■承認の場合

『Vectorworks』教育機関向けライセンス確認書をPDFでお送りします。  
ライセンス情報は他に確認方法はありませんので、  
紛失しないよう十分にご注意ください。

サポート加入の方にはサポート期間と窓口情報を記載してお届けします。  
サポートのご注文は、Vectorworks取扱販売店、またはVectorworks Japan  
Storeまでお願いいたします。

### ■非承認の場合

非承認の理由と共にご連絡をいたします。

Vectorworks 教育機関向けライセンス 確認書

#### 保有者情報

#### ライセンスのセットアップ

セットアップガイドをダウンロードの上、  
ライセンスサーバー及びVectorworksクライアントの  
セットアップを行ってください。

【セットアップガイド】  
[https://www.aanda.co.jp/ct/dl\\_manual.html](https://www.aanda.co.jp/ct/dl_manual.html)

【プログラムのダウンロード】  
[https://www.aanda.co.jp/ct/dl\\_vectorworks.html](https://www.aanda.co.jp/ct/dl_vectorworks.html)

#### 導入サポート契約

契約状況

サポート開始日

サポート終了日

A&Aテクニカルサポート

#### 情報

ライセンス番号  
アクティベーションコード  
シリアル番号  
製品  
ライセンス数

※ Vectorworksのセットアップに関するお問い合わせをお受けします。  
(Vectorworksの操作サポートはございません)  
※ お問い合わせの際は、ライセンス情報を必ずご準備ください。  
※ 休業日については、弊社ホームページをご確認ください



# よくある質問

---

▲ [目次へ](#)



## よくある質問

### □ 何ライセンスから申請できますか？

- 最小25ライセンスから、25ライセンス単位(25、50、75、100……)です。

### □ Vectorworks教育機関向けライセンスのバージョンアップはできますか？

- ライセンス申請の際と同じ窓口よりお申し込みいただけます。

[https://www.vectorworks.co.jp/educational-license/lablicense\\_t.html](https://www.vectorworks.co.jp/educational-license/lablicense_t.html)

### □ 一度ライセンスの提供を受けたのち、ライセンスの追加はできますか？

- 1つのバージョンで申請できる回数は1回のみです。ライセンス追加はできません。
- 新しいバージョンがリリースされ、教育機関向けライセンスのバージョンアップを希望される際は、バージョンアップと同時にライセンスの追加が可能です。
- ライセンスの追加時、提供されるバージョンは申請時に販売されている最新バージョンのみになります。(旧バージョンの提供はありません。)

### □ 同じ担当者から何度もライセンス申請はできますか？

- 可能ですが、複数のライセンスサーバーは1つのサーバーで管理できませんのでご注意ください。

## よくある質問

### □ 過去のバージョンのライセンスは取得できますか？

- できません。申請されるタイミングに販売されている最新のバージョンのみの提供です。

### □ ライセンスは期間限定ですか？

- ライセンスの使用期限はありません。

### □ テクニカルサポートは受けられますか？

- お受けいただけません。ライセンスの導入、導入後の動作トラブルはVectorworks教育機関向けライセンス導入サポート(有償)に加入するとお受けいただけます。
- Vectorworks教育機関向けライセンス導入サポートのお申し込みは、Vectorworksの取扱販売店様もしくはVectorworks Japan Storeへ申請書のご準備の上、ご相談ください。
- Vectorworksの操作に関するサポートはありません。
- 参考

[Vectorworks 取扱販売店様一覧](#)

[Vectorworks教育機関向けライセンス導入サポート \(申請書\)](#)



## よくある質問

### □ 製品版(商用版)との違いはありますか？

- 使用できる製品はVectorworks Design Suiteです。ツールや機能自体に制限はありませんが、作成したファイルには製品版(商用版)で開くことができません。

### □ 商用利用は可能ですか？

- できません。詳細は本資料の「[ライセンスの制限事項](#)」をご確認ください。

### □ ネットワーク版の「ライセンスの持出機能」は使用できますか？

- 持ち出し機能の利用は許可されていません。

### □ 学生単年度版の販売はありますか？

- 学生単年度版の販売は2024年3月をもって終了となりました。
- 学生、及び教職員向けには、「Vectorworks学生・教職員向けライセンス」がスタンドアロン版で2024年4月から無償提供されています。学生・教職員向けライセンスでの制作物には必ずウォーターマークが表記されます。



## よくある質問

### □ ライセンス発行まで、どのくらい時間はかかりますか？

- ライセンスの申請後、1週間から2週間いただく場合があります。余裕を持って申請してください。

### □ スタンドアロン版はありませんか？

- 教育機関向けライセンスは、ネットワーク版(インターネットアクティベーションタイプ)のみです。
- 学生個人、または教職員個人が使用する場合は「学生・教職員向けライセンス」(2024年4月1日より提供開始)をご利用ください。

### □ シリアル番号が分からなくなりました。どのように確認すればいいのでしょうか？

- ライセンス取得申請者から「edu-license@vectorworks.co.jp」へお問い合わせください。



## よくある質問

### □ 今持っているネットワーク版にライセンスを追加できますか？

- Vectorworks教育機関向けライセンスは、必ず新規でのお申し込みが必要です。既存保持されているライセンスサーバー(過去購入されたもの)へのライセンス追加はできません。

### □ 学科を超えた共有PC教室へ導入します。どのように申請したらいいですか？

- 共有のPC教室を管理されている部門の情報を窓口としてお申し込みください。

### □ 教育機関向けライセンスで授業をしていました。学生は卒業後にStudent2Proを購入できますか？

- Student2Proの購入対象は、学生単年度版の過去利用者(卒業後3年以内)、およびVectorworks学生・教職員向けライセンス(2024年4月以降提供の無償提供製品)の利用者です。学生にはVectorworks学生・教職員向けライセンスの取得を勧めてください。



## よくある質問

### □ ライセンスサーバーは仮想サーバーでも運用可能ですか？

- 仮想環境で利用するには、仮想環境用のライセンスの発行が必要です。事前に必ず教育支援ライセンス窓口へご相談ください。
- 仮想化環境で利用するには、規約に対する別紙での承諾が必要となります。
- 仮想化システムのための環境構築はお客様ご自身で行っていただく必要があります。Vectorworks US本社 およびベクターワークスジャパンではシステム環境の構築や設定、トラブル等のサポートはいたしかねます。

### □ ADS-BT for Vectorworks、SimTreadは無償で提供されますか？

- ADS-BT for Vectorworks の無償提供はありません。
- SimTreadは無償で 사용할ことが可能です (Vectorworksのシリアルで認識します)。プログラムの取得は「[https://www.vectorworks.co.jp/ct/dl\\_plugin.html](https://www.vectorworks.co.jp/ct/dl_plugin.html)」から取得してください。
- ADS-BT for Vectorworks および SimTread のバージョンは、Vectorworksのバージョンと同じである必要がありますので、ご注意ください。





# 担当窓口情報

---

▲ 目次へ



# 担当窓口

OASISキャリア 事務局	<b>対象学校</b> 厚生労働省管轄のキャリアアップスクール、職業能力開発校	<b>相談窓口</b> OASISキャリア事務局 TEL:050-1782-7345 / email : oasiscareer@vectorworks.co.jp
	<b>提供ライセンス</b> ・学校への導入 : 教育機関向けライセンス ・個人使用 : 学生・教職員向けライセンス	<b>内容(例):</b> ・『OASISキャリア』の登録管理に関わる事務全般 ・教育機関向けライセンスの導入相談 ・授業のためのテキストなど授業運用に関するご相談
OASISアカデミック 事務局	<b>対象学校</b> 文部科学省管轄の大学院、大学、高等専門学校、専門学校、高等学校など(個人は16歳以上が対象)	<b>相談窓口</b> OASISアカデミック事務局 TEL:050-1782-7345 / email : OASIS@vectorworks.co.jp
	<b>提供ライセンス</b> ・学校への導入 : 教育機関向けライセンス ・個人使用 : 学生・教職員向けライセンス	<b>内容(例):</b> ・『OASISアカデミック』の登録管理に関わる事務全般 ・授業支援(援助)相談 ・教育機関向けライセンスの導入前相談
教育支援ライセンス窓口	<b>教育支援ライセンス窓口</b> ・教育ライセンスの受付、発行 ・学生・教職員向けライセンスの管理 ・ライセンス申請に関する問い合わせ受付	<b>相談窓口</b> 教育支援ライセンス窓口 email:edu-license@vectorworks.co.jp  <b>内容(例):</b> ・ライセンス発行、保持状況に関する相談



**VECTORWORKS<sup>®</sup>**  
A NEMETSCHEK COMPANY

