



BARANGAROO RESERVE | COURTESY OF PWP LANDSCAPE ARCHITECTURE



VECTORWORKS®
LANDMARK

都市計画／造園業界を強力に支援

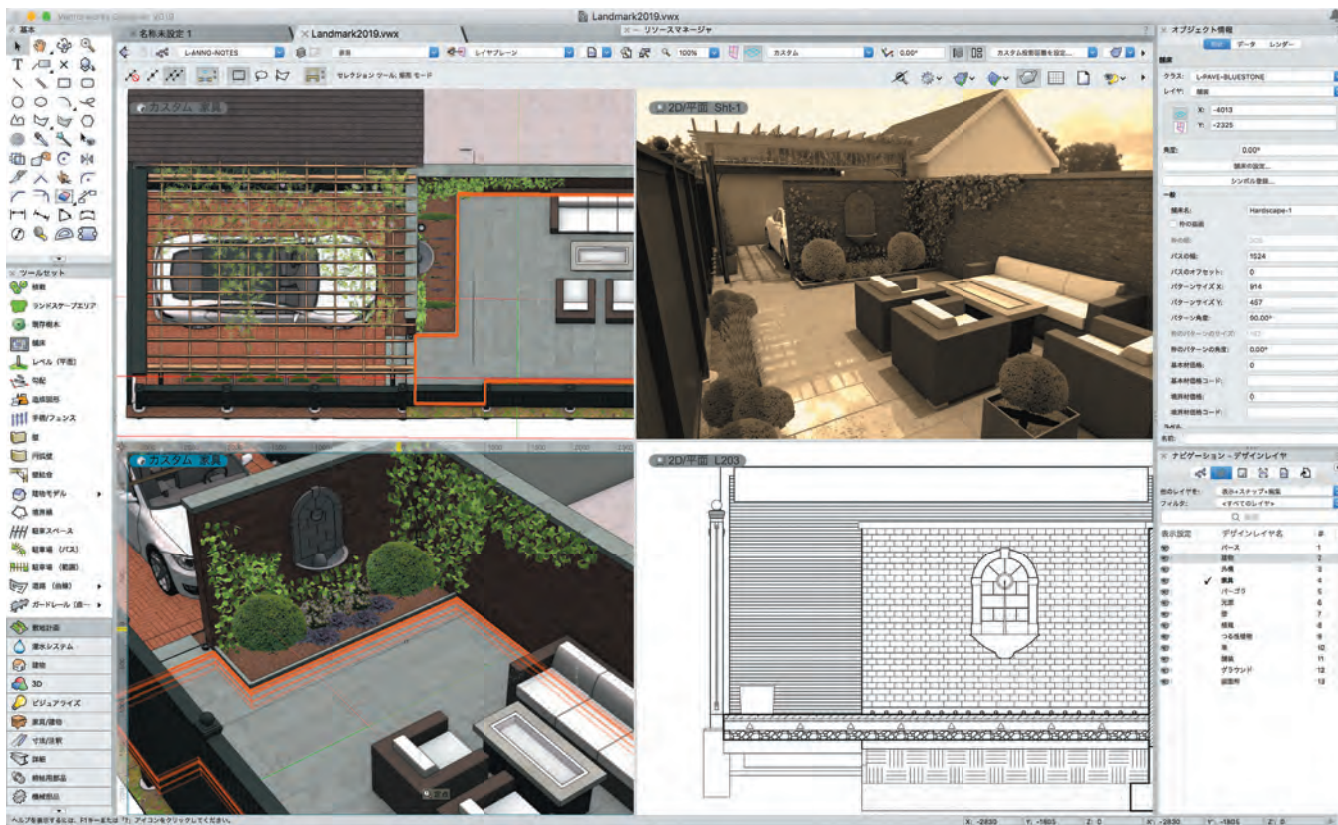
「Vectorworks Landmark 2019」は、高性能な2D/3D汎用作図機能と3Dビジュアライズ(テクスチャマッピング/レンダリング等)機能に加え、地形モデルや多彩な植栽、灌水設備計画等に対応するランドスケープデザイン機能、さらには豊富な造園向けのデータライブラリを搭載した都市計画/造園業界向け製品です。

A&A

汎用作図 + ランドスケープデザイン機能

「Vectorworks Landmark」は、Vectorworks Fundamentals の全機能を搭載し、汎用デザインからランドスケープデザイナーまでをカバーします。加えて Renderworks-3D ビジュアライズ機能を搭載しています。

Vectorworks Landmark
の主な機能と特長をご覧
いただけるオンデマンド
動画です。
[http://www.aanda.co.jp/
movie/QR/land/](http://www.aanda.co.jp/movie/QR/land/)



インターフェイス

設計環境の利便性を高める機能が搭載されています。計画の軸に応じて図面を回転できる機能や、クラスやレイヤなどのファイル構造を一覧できるナビゲーションパレットによって、作業環境をすぐに切り替えることができます。



カスタマイズ可能な

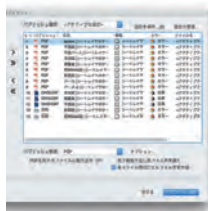
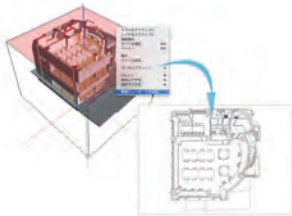
ハイブリッドオブジェクトの2D コンポーネント

3D 環境での作業が多くなっている今、3D モデルや BIM モデルから図面を効率的に取り出す方法が求められています。ハイブリッドオブジェクトの 2D 表示を自由に設定できる機能が搭載されたことで、シンボルやプラグインオブジェクトの詳細度を完全にコントロールできます。どのようなハイブリッドオブジェクトでも、右クリックして編集画面に入るだけで、平面図や立面図、断面図に必要な図面表現を作図できます。



設計環境

クリップキューブを使って、直感的に切断位置を決定して水平面や垂直面の断面図を取り出すことができます。取り出した立断面図は、ダブルクリックすることでオブジェクトを直接編集できます。平面のビューポートは、表示されているオブジェクトの情報をもとに色分けできるため、カラスキームなども容易に表示可能です。作成した図面は強化されたパブリッシュ機能により、PDF やイメージ、印刷などを手早く一括処理できます。



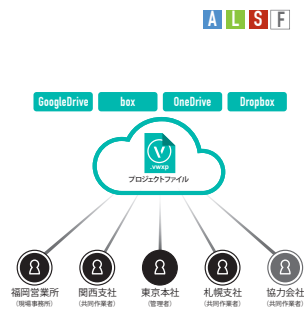
データタグで時間短縮

柔軟性が設計作業とマッチすることで、ワークフローはさまざまな面でスムーズになります。新しいデータタグツールは、一貫性を伴う強力なタグ付けを可能にし、3D モデルやビューポートにあるオブジェクトやシンボルの情報を表示できます。データタグは、個別に、または自動的に複数のオブジェクトをタグ付けし、グラフィック表示を自由にカスタマイズできます。この機能によって時間を節約すると同時に、図面でのデータ表示の管理方法をシンプルにします。



協働設計

複数人で設計を進める場合、プロジェクト共有が有効な手段です。追加のソフトウェアやコストを必要とせず、共有設定をしたファイルをサーバに置くだけで開始できます。それぞれの状況を確認しながら、お互いの作業が干渉することなく協働設計を進めることが可能です。また、シンボルやハッチング、壁スタイルなど共通して使うリソースは、ワークグループ機能を使うことで一元管理できます。参照元のファイルを変更するだけで、全員のリソースを更新することが可能です。



ファイル互換性

Fundamentals では対応していない多くのファイル形式の取り込み / 取り出しが可能で、各 CAD ソフト、3D ソフト、グラフィックソフトとの互換を実現します。ファイルを Vectorworks にドラッグ & ドロップするだけで、取り込み設定のダイアログが表示され、素早く作業に移ることができます。

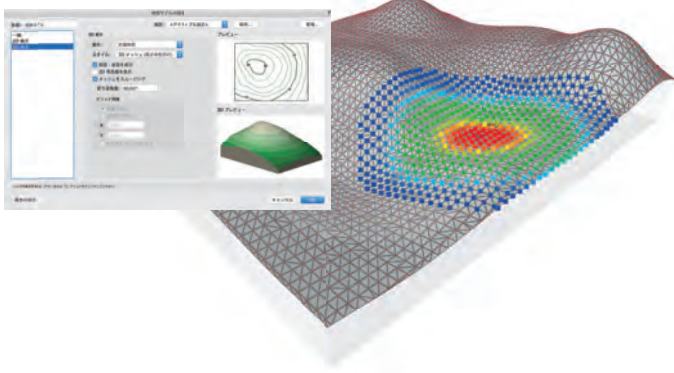


VECTORWORKS® LANDMARK

地形モデルの作成と編集

NEW **A L S F**

国土地理院の数値地図データや測量データを取り込み、現況の地形モデルを素早く作成できます。さらに造成面や法面を指定し、計画地形モデルの表示や切土 / 盛土の算出が可能です。部分的に舗装を変えたい場合は、テクスチャ範囲を指定することで実現できます。バージョン 2019 からは、敷地範囲の 2D 形状からダイレクトに地形モデルに変更したり、スカルプターツールを使って地形表面に直感的に凹凸を設けることができるようになりました。



植栽計画

UP **A L S F**

2D/3D の表現ができる植物を多数搭載。学名・樹種名・花期・用途・画像などが収録されているデータベースから、必要な情報を注釈表記して図面を仕上げられます。3D 表現では、樹高と枝張りを自由にサイズ設定できるので、5 年後 10 年後の未来予想図を提案できます。さらに、指定した範囲に複数の植物を割合で配置できるランドスケープエリアツールや、葉や花の群れでトビアリー（刈込み）も作成できる群集ツールなどで、表現豊かな景観デザインを可能にします。



Courtesy of Pacific Coast Land Design.

多彩なエクステリアデザイン

UP **A L S F**

エクステリアデザインに必須の門扉やフェンス、屋外照明器具などの専用ツールやオブジェクトを搭載。地形の起伏に合わせて配置できます。園路や花壇、ポーチなどは舗装ツールで作成でき、バージョン 2019 からはクレイや芝生、アスファルトといった舗装構成の表現や水勾配の設定が可能になりました。



便利な専用ツール

NEW **A L S F**

建物や時計台などの 3D 図形は、建築設計のように柱や壁など細かい設定をする必要はありません。専用ツールでサイズやテクスチャを選択するだけで簡単に作成が可能です。公園やランドスケープデザインに必要な道路や駐車場も専用ツールを搭載し、バージョン 2019 からは、車両軌跡を考慮して設計するための AutoTURN Online 機能もご利用いただけます。
※ AutoTURN Online 機能は Spotlight でもご利用いただけます。



2D、3D 表現が可能な豊富なライブラリ

A L S F

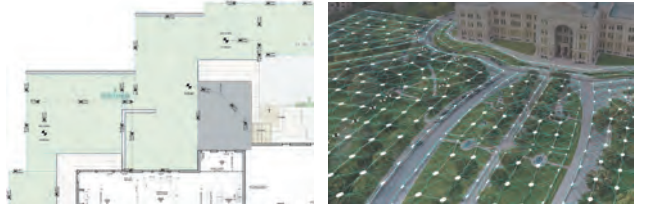
屋外で使用するテーブルや椅子、ベンチ、サンシェード、ガーデンライト、植物用のプランター、パーゴラ、トレリス、アワードアで利用できるグリルやファイヤーピット、ブランコなどの遊具、噴水、ゴミ箱、車止めボールなど、庭や公園の構成に必要な部材は、図面にもパースにも使えるデータとして多数搭載されています。



灌漑システム

A L S F

エリアを指定し、水源（接続部）・支管・バルブ・本管を作成したら、散水をポイント式ドリップ式から選択して、灌漑の有効範囲を視覚的にわかりやすく表示できます。部品にとって理想的な水圧や流量などの数値がわかり、それらをリスト化することも可能です。



モデルとリンクした図面 / レポート作成

A L S F

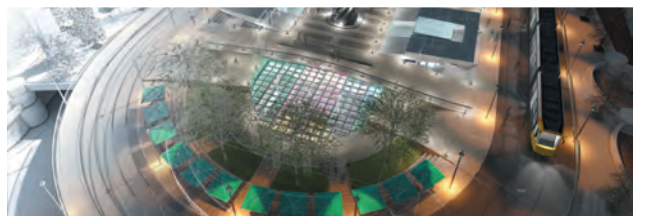
デザインの次に必要なものは提出物としての設計図書です。作成した 3D モデルから各種ビューポート機能を使って、平面図や立面図、断面図を取り出すことができます。モデルに含まれる情報は、必要項目を選択することで、樹木一覧表や舗装構成表、面積表を素早く作成することが可能です。設計変更などにより 3D モデルに修正があった場合は、作成済みの図面や一覧表もコマンドでワンクリックで最新状態に更新できます。



多彩なプレゼンテーション

A L S F

敷地の都市名を選択、または緯度経度を設定することで、日の出から日の入りまでの太陽光を再現できます。さらに 3D モデルの背景として、時刻と連動した空の表現ができるので、明るい日中のほか、夕焼けや夜のライトアップされた情景を形にし、印象的なパースを作り出します。3D モデルのプレゼンテーションとして VR も活用できます。Web ブラウザで取り出したデータを見ることができ、パソコンだけでなく、iPhone や iPad などのモバイル端末でも外出先でも確認できます。またウォークスルーもできるため、HTC Vive や Oculus Rift を使うと没入感のある VR を体験することが可能です。



主な機能一覧

ベーステクノロジー

D L F

| | | | |
|-------------------------|---|---|---|
| Parasolidモデリングカーネル | ● | ● | ● |
| 高速な描画テクノロジー (VGM) | ● | ● | ● |
| CineRenderR19レンダリングエンジン | ● | ● | ● |

2D/3D基本機能

D L F

| | | | |
|-----------------------------|---|---|---|
| 線と面の2D汎用作用機能 | ● | ● | ● |
| 図形への透過/影表現 | ● | ● | ● |
| 2D/3D対応の文字、寸法作用機能 | ● | ● | ● |
| スナップルーベ・X線選択モード機能 | ● | ● | ● |
| イメージのクロップ/圧縮機能 | ● | ● | ● |
| データベース/ワークシート機能 | ● | ● | ● |
| シートレイヤ・ビューポート機能 | ● | ● | ● |
| オーガナイザ (図面構造の集中管理) | ● | ● | ● |
| リソースの総合管理 (リソースマネージャ) | ● | ● | ● |
| 2Dコンポーネント機能 | ● | ● | ● |
| フローティングデータバー | ● | ● | ● |
| ウインドウタブ機能 | ● | ● | ● |
| MacBook Pro Touch Bar 対応 | ● | ● | ● |
| 2D→3Dへのプッシュ/プルモード | ● | ● | ● |
| 多彩な3Dモデリング機能 | ● | ● | ● |
| 強力な3D編集機能 | ● | ● | ● |
| 3Dモデル断面表示 (クリップキューブ) | ● | ● | ● |
| 2D/3D対応のワーキングプレーン | ● | ● | ● |
| クラウド連携・リモート機能 | ● | ● | ● |
| PDF (2D) 取り出し | ● | ● | ● |
| PDF (2D) 取り込み・PDF (3D) 取り出し | ● | ● | ● |
| パブリッシュ機能 (DXF/DWG/DWF) | ● | ● | ● |
| パブリッシュ機能 (PDF/印刷/イメージ) | ● | ● | ● |
| 3Dレンダリング機能 | ● | ● | ● |
| バックグラウンドレンダリング機能 | ● | ● | ● |
| ビューポートレンダリング機能 | ● | ● | ● |
| 写真と3Dの合成機能 (Camera Match) | ● | ● | ● |

2D/3D基本機能

D L F

| | | | |
|----------------------|---|---|---|
| イメージエフェクト機能 | ● | ● | ● |
| 豊富なシェダ機能 | ● | ● | ● |
| パララックスパンプ (テクスチャ機能) | ● | ● | ● |
| シャドウキャッチャー (テクスチャ機能) | ● | ● | ● |
| 背景テクスチャ/フィジカルスカイ | ● | ● | ● |
| 背景放射光 | ● | ● | ● |
| コースティクスフォトン機能 | ● | ● | ● |
| ソフトシャドウ機能 | ● | ● | ● |
| アンビエントオクルージョン機能 | ● | ● | ● |
| Webビュー (VR) 取り出し | ● | ● | ● |
| パノラマビュー取り出し | ● | ● | ● |

建築・内装設計機能

D L F

| | | | |
|----------------------|---|---|---|
| データタグ機能 | ● | ● | ● |
| スペース作成機能 (空間定義) | ● | ● | ● |
| ストーリー[階層]管理機能 | ● | ● | ● |
| 構造材作用機能 | ● | ● | ● |
| 柱/ピラスター作成機能 | ● | ● | ● |
| 壁作用/スタイル (構成要素) 登録機能 | ● | ● | ● |
| カーテンウォール作成機能 | ● | ● | ● |
| スラブ/水勾配作成機能 | ● | ● | ● |
| 屋根作成機能 | ● | ● | ● |
| ドア・窓作成機能 | ● | ● | ● |
| プラグインオブジェクトスタイル機能 | ● | ● | ● |
| 外壁一括採寸機能 | ● | ● | ● |
| 投影図ビューポート機能 | ● | ● | ● |
| 室内展開図ビューポート機能 | ● | ● | ● |
| 水平/垂直/断面ビューポート機能 | ● | ● | ● |
| 詳細ビューポート機能 | ● | ● | ● |
| ビューポートのデータ可視化機能 | ● | ● | ● |
| ビューポートのリアルタイム編集機能 | ● | ● | ● |
| 表題欄マネージャ | ● | ● | ● |

建築・内装設計機能

D L F

| | | | |
|-------------------|---|---|---|
| 2D平面の回転機能 | ● | ● | ● |
| 統合ビュー機能 | ● | ● | ● |
| プロジェクト共有機能 | ● | ● | ● |
| DXF/DWG 取り込み/取り出し | ● | ● | ● |
| Revit ファイル取り込み | ● | ● | ● |
| IFC 取り込み/取り出し | ● | ● | ● |

都市計画・ランドスケープデザイン機能

D L F

| | | | |
|-----------------------|---|---|---|
| GeoTIFF 対応のジオリファレンス機能 | ● | ● | ● |
| 地形モデル作成編集機能 | ● | ● | ● |
| 地形モデル上の造成機能 | ● | ● | ● |
| ランドスケープエリア作成機能 | ● | ● | ● |
| 既存樹木機能 | ● | ● | ● |
| 群集の表現機能 | ● | ● | ● |
| 道路・ガードレール作成機能 | ● | ● | ● |
| 舗床の作成機能 | ● | ● | ● |
| 多機能の植栽ツール機能 | ● | ● | ● |
| 植栽イメージ・植栽添派ライブラリ | ● | ● | ● |
| AutoTURN Online機能 | ● | ● | ● |

ステージ&ライティング計画機能

D L F

| | | | |
|--------------------|---|---|---|
| 柔軟な座席レイアウト機能 | ● | ● | ● |
| パーテーションボール作成機能 | ● | ● | ● |
| イベント空間計画機能 | ● | ● | ● |
| ステージステップ/スロープ作成機能 | ● | ● | ● |
| 柔軟な吊り元作成機能 | ● | ● | ● |
| トラス/ホイスト/ブライダル作用機能 | ● | ● | ● |
| 照明器具データ・配置機能 | ● | ● | ● |
| 柔軟な照明用番号付け | ● | ● | ● |
| スピーカー配置機能 | ● | ● | ● |
| 電源やケーブルシステムの作用機能 | ● | ● | ● |
| ビデオスクリーン作用機能 | ● | ● | ● |

ファイル互換一覧

| | | D | L | F |
|--|---|---|---|---|
| 取り込み | DXF・DWG (R2.5 ~ 2019) / DWF (4.2・5.5・6.0) / EPSF (1.6) / イメージファイル (BMP・GIF・JPG・JPEG・JP2・PNG・TIFF・ICO・Windowsのみ: WDP・DDS・EMF) / [Macのみ: SGI・TGA・EXR・PSD] / ICNS・MAC・XBM・PBM・PGM・PPM・PCT) / ワークシート (TXT・CSV・DIF・SLK) / スクリプト (TXT・VSS・VS・PV・PVC・XDT・MPC) / IGES (IGS・IGES) / OBJ / SAT / STEP (STP・STEP) / STL / Rhino (3DM) / Parasolid (X_T 9 ~ 31) / Cinema 4D テクスチャ (R13 ~ 20) / mtextur テクスチャ / Arrowway テクスチャ / HDRI (HDR・EXR) / Distribution ファイル (IES) / MCD (7 ~ 12) / VWX (2008 ~ 2018) | ● | ● | ● |
| | IFC・IFCXML・IFCZIP (2x2・2x3・4) / Revit (2011 ~ 2018) (RVT・RFA) / PDF (1.4) / 3DS / SketchUp (SKP 3 ~ 2017) / 点群 (LAZ・LAS・PTS・E57・XYZ・PLY) | ● | ● | ● |
| | Shape (SHP) / 座標データ (TXT, CSV) | ● | ● | ● |
| | 隣接マトリックス (CSV) / BCF (BCFZIP) | ● | ● | ● |
| | ジオリファレンスイメージ (BPW・JGW・PGW・TFW・GFW・WLD・ECW) | ● | ● | ● |
| 照明器具情報 (Lightwright5) / ホイストデータ (TXT) / MVR (0.87) | ● | ● | ● | |
| 取り出し | DXF・DWG (R12 ~ 2019) / DWF (4.2・5.5・6.0) / EPSF (1.6) / イメージファイル (BMP・GIF・JPG・JPEG・PNG・TIFF・Windowsのみ: WDP・DDS・EMF) / [Macのみ: JP2・TGA・EXR・PSD] / PDF (1.7) / PDF A-1b (1.4) / スクリプト (TXT・PY・VSS・VS) / ワークシート・データベース (TXT・CSV・DIF・SLK) / Cinema 4D (R19) / COLLADA (DAE) / FBX / IGES (IGS 5.3) / OBJ / SAT / STEP (STP) / STL / Rhino (3DM) / Parasolid (X_T 9 ~ 31) / Strata Vision / HDRI (HDR) / パノラマビュー (HTML) / アニメーション (MOV) / VWX (2014 ~ 2018) | ● | ● | ● |
| | IFC・IFCXML・IFCZIP (2x2・2x3・4) / 地理空間情報 (KML) / Web ビュー (HTML) / 3DS / 3D PDF | ● | ● | ● |
| | ジオリファレンスイメージ (BPW・JGW・PGW・TFW・GFW・WLD) / Shape (SHP) | ● | ● | ● |
| | BCF (BCFZIP) | ● | ● | ● |
| | ASCII テキスト (3.0) / 照明器具情報 (Lightwright5) / ホイストデータ (TXT) / Vision (ESC) / MVR (0.87) | ● | ● | ● |

価格一覧

(スタンドアロン版)

Designer

Landmark

Fundamentals

| | | | | |
|------|----|----------------|----------------|----------------|
| 通常製品 | 価格 | ¥ 527,000 (税別) | ¥ 416,000 (税別) | ¥ 305,000 (税別) |
| | 型番 | 124131 | 124133 | 124135 |

| | | | | |
|----------------------------------|----|----------------|----------------|----------------|
| Vectorworks Service Select バンドル* | 価格 | ¥ 580,000 (税別) | ¥ 458,000 (税別) | ¥ 351,000 (税別) |
| | 型番 | C124131 | C124133 | C124135 |

*購入には、[Vectorworks Service Select バンドル 購入申込書 兼 Vectorworks Service Select 契約申込書] が必要です。

| | | | | |
|------|----|----------------|--|--|
| 乗換版* | 価格 | ¥ 395,000 (税別) | | |
| | 型番 | BC124133 | | |

*購入には、[Vectorworks 2019 Design シリーズ乗換版 購入申込書 兼 Vectorworks Service Select 契約申込書] が必要です。

D → Designer

F → Landmark

L → Designer

| | | | | | |
|---------|----|----------------|----------------|----|----------------|
| モジュール追加 | 価格 | ¥ 222,000 (税別) | ¥ 111,000 (税別) | 価格 | ¥ 111,000 (税別) |
| | 型番 | VRRCR24 | VRLR24 | 型番 | LRCR24 |

推奨動作環境

・最新の推奨動作環境情報は、Webサイトでご確認ください。
<http://www.aanda.co.jp/Vectorworks/sysreq.html>

・Vectorworks 2019を導入する前にご使用のパソコン上で正常に動作するか評価版を使用して確認することをお勧めします。
評価版のダウンロードは
http://www.aanda.co.jp/Vectorworks2019/demo_index.html



VECTORWORKS®
LANDMARK

(2019年1月)



エーアンドエー株式会社
〒101-0062 東京都千代田区神田駿河台2-3-15
<http://www.aanda.co.jp>

営業部
TEL: 03-3518-0131 FAX: 03-3518-0122
受付時間: 9:00~12:00/13:00~17:30 (土日祝日を除く)
email: market@aanda.co.jp

Vectorworks、RenderworksとMiniCADはVectorworks, Inc.の登録商標です。Braceworks、SmartCursorとVectorScriptはVectorworks, Inc.の商標です。すべての権利はVectorworks, Inc.が保有しています。Windowsは、米国 Microsoft Corporationの、米国、日本およびその他の国における登録商標または商標です。Mac、MacBook Pro、iPad、iPhoneは、米国およびその他の国で登録されている Apple Inc. の商標です。Touch Barは、Apple Inc. の商標です。その他記載されている会社名および商品名などは該当する各社の商標または登録商標です。製品の仕様、サービス内容等は予告なく変更することがあります。