



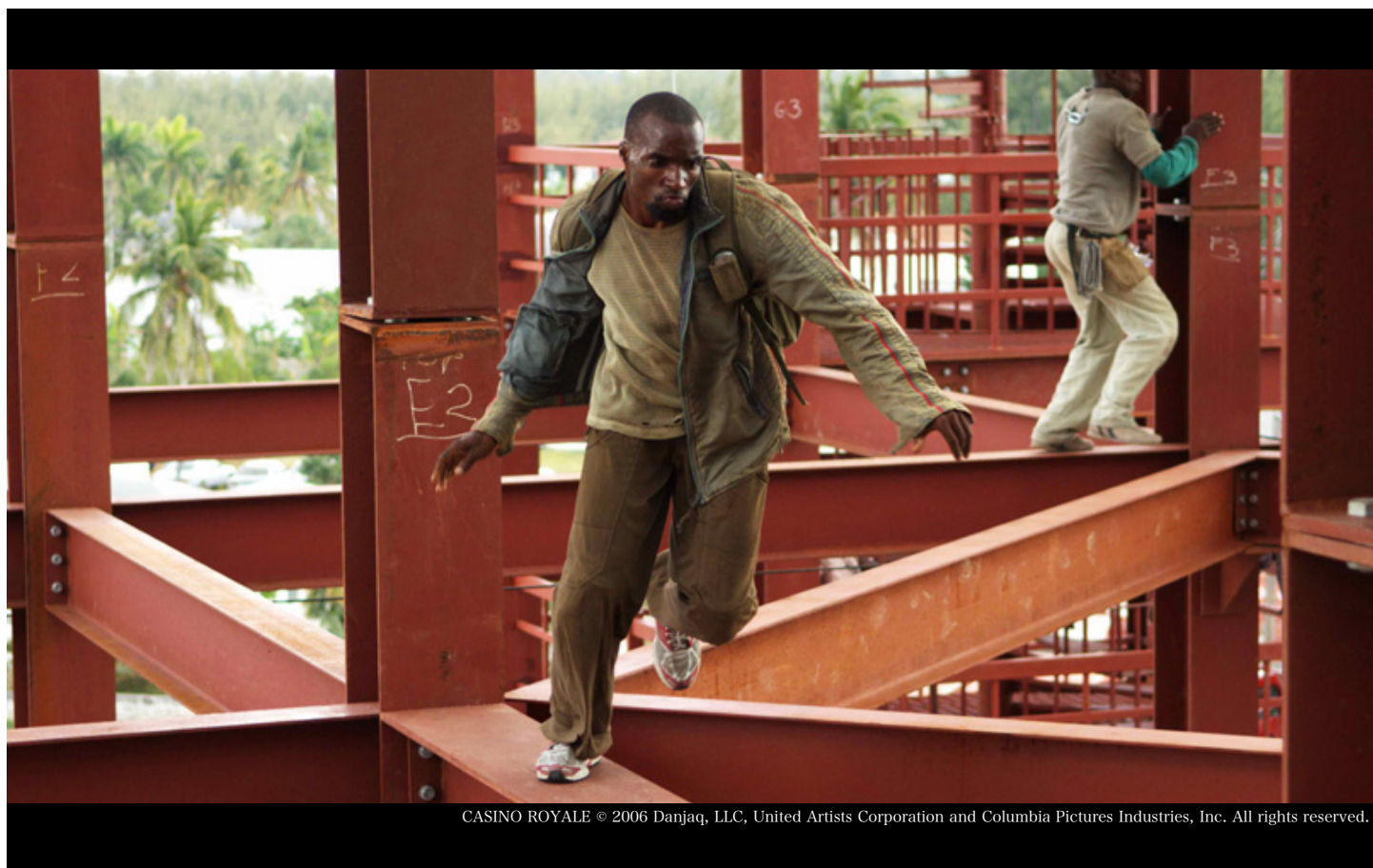
VECTORWORKS 活用事例

映画 “007 カジノ・ロワイヤル” 制作に活躍した “VectorWorksDX”

VECTORWORKS CASE STUDY: “VECTORWORKS DESIGNER” HELPS BRING 007 TO THE BIG SCREEN

When EON Productions wanted to kick off a whole new era of James Bond films, that included using computer technology for set design – a first in the UK film industry. Enter art director Steven Lawrence and VectorWorks -Designer.

EONプロダクションがジェームズ・ボンドの映画全体の新時代を切り開くにあたり、イギリスの映画産業界ではじめてセットデザインにコンピューター技術を利用した。これにあたってアート・ディレクター：スティーヴン・ローレンスとVectorWorksDXが力となった。

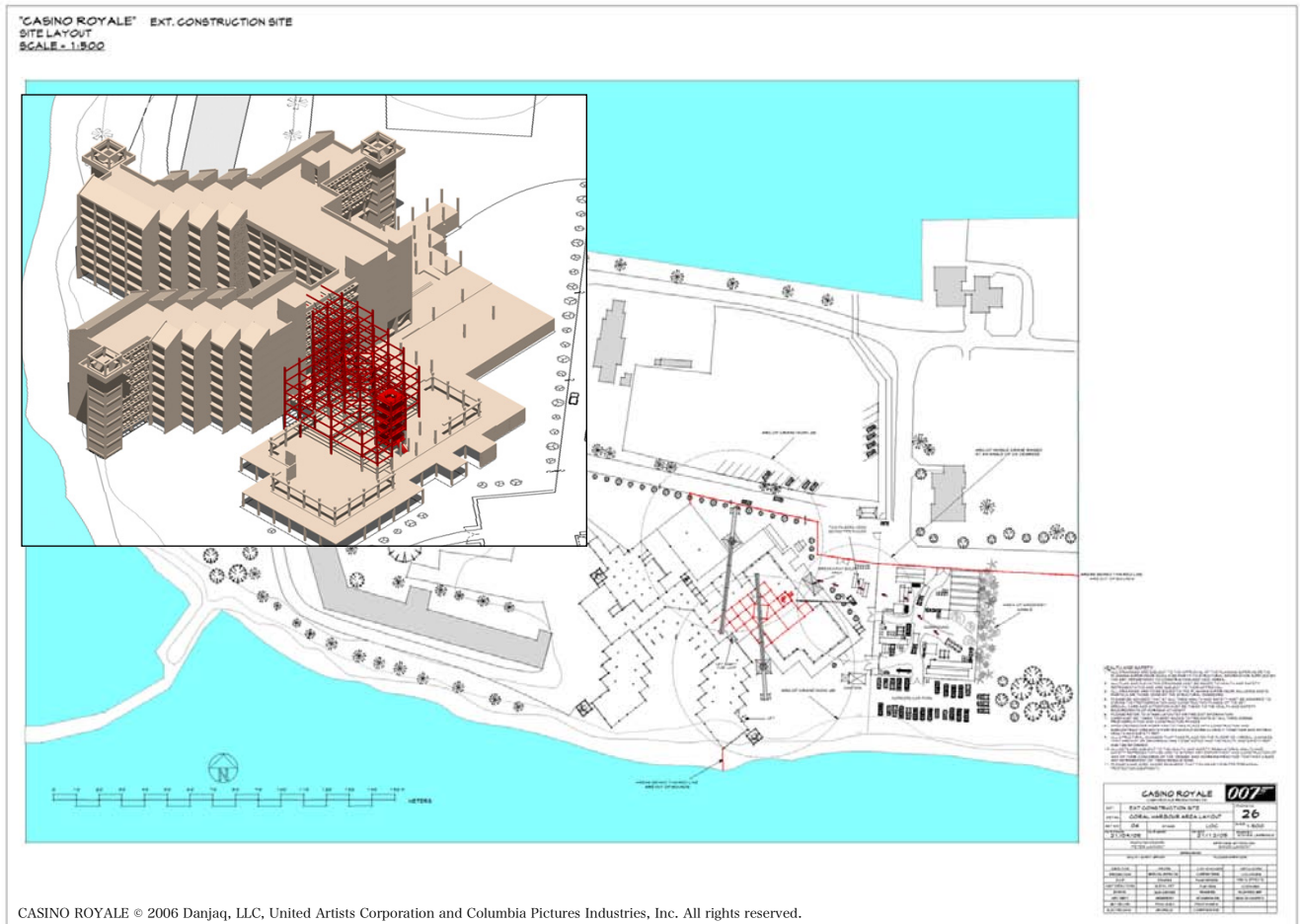


CASINO ROYALE © 2006 Danjaq, LLC, United Artists Corporation and Columbia Pictures Industries, Inc. All rights reserved.

Bond, James Bond, returns in CASINO ROYALE, the 21st Bond film. 007's very first assignment kicks off with a high-octane chase set in Madagascar. The chase reaches dizzying heights of tension on a building site set designed with the assistance of VectorWorks. VectorWorks Designer.

ジェームスボンド(第21作目となるカジノ・ロワイヤル)が帰ってきた。
新たな007の最初の任務は、マダガスカルでの激しい追跡シーンからはじまる。
その追跡は、建築中の建物の目もくらむような高さまで達するが、このセットデザインにはVectorWorksDXが力を発揮した。

VECTORWORKS CUTS TO THE CHASE



セット計画図

"Using VectorWorks, we can draw exactly what we want and hand the designs directly to the visual effects department as vector files,"

-我々は、VectorWorksによって正確に建造を形にでき、かつベクトルファイルとして視覚効果部門へ直接デザインを手渡すことを実現した。



CASINO ROYALE © 2006 Danjaq, LLC, United Artists Corporation and Columbia Pictures Industries, Inc. All rights reserved.

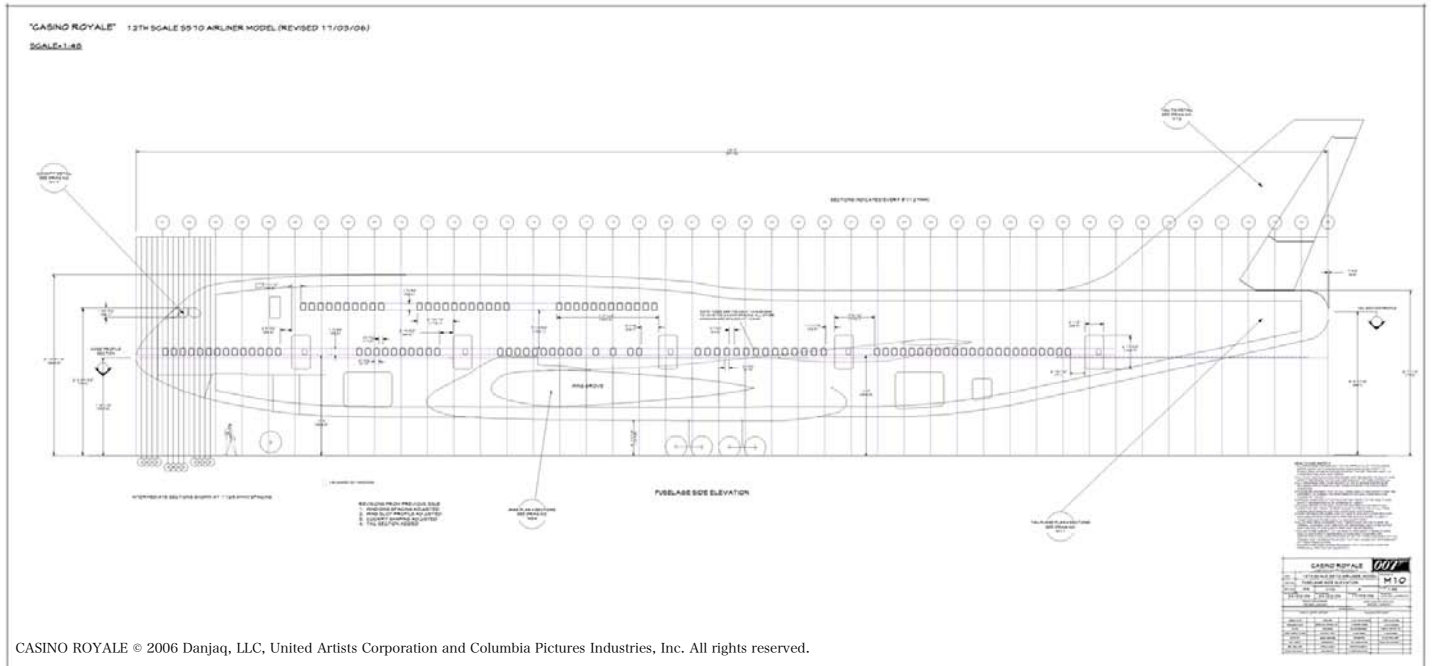
シミュレーションムービー (VectorWorksDXによってモデリングされました)



CASINO ROYALE © 2006 Danjaq, LLC, United Artists Corporation and Columbia Pictures Industries, Inc. All rights reserved.

セットの組み立て現場

FLYING FIRST CLASS WITH VECTORWORKS

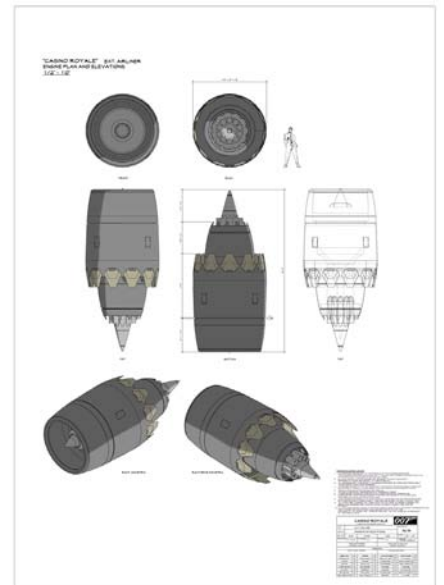


"The whole thing was a mixture, and everything was drawn up in VectorWorks—our elevations, plans, cross sections through the fuselage," says Lawrence.

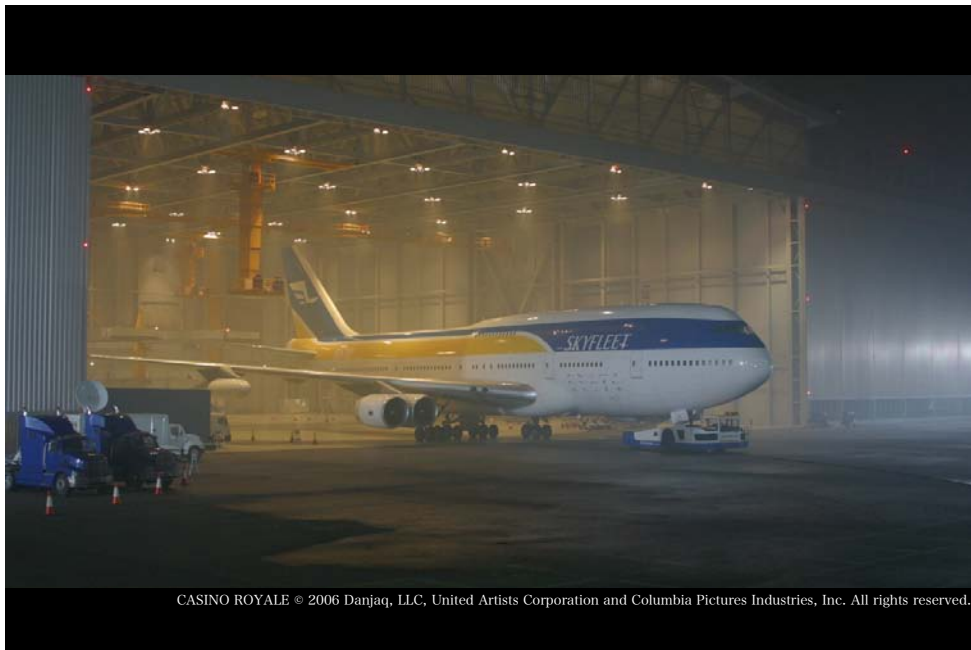
- 旅客機全体を製作するには、様々（胴体の立面図、平面図、断面図）な要素の組み合わせが必要となるが、その全てがVectorWorksによって行われた。とローレンスは語っている。



制作された大型旅客機



CASINO ROYALE © 2006 Danjaq, LLC, United Artists Corporation and Columbia Pictures Industries, Inc. All rights reserved.

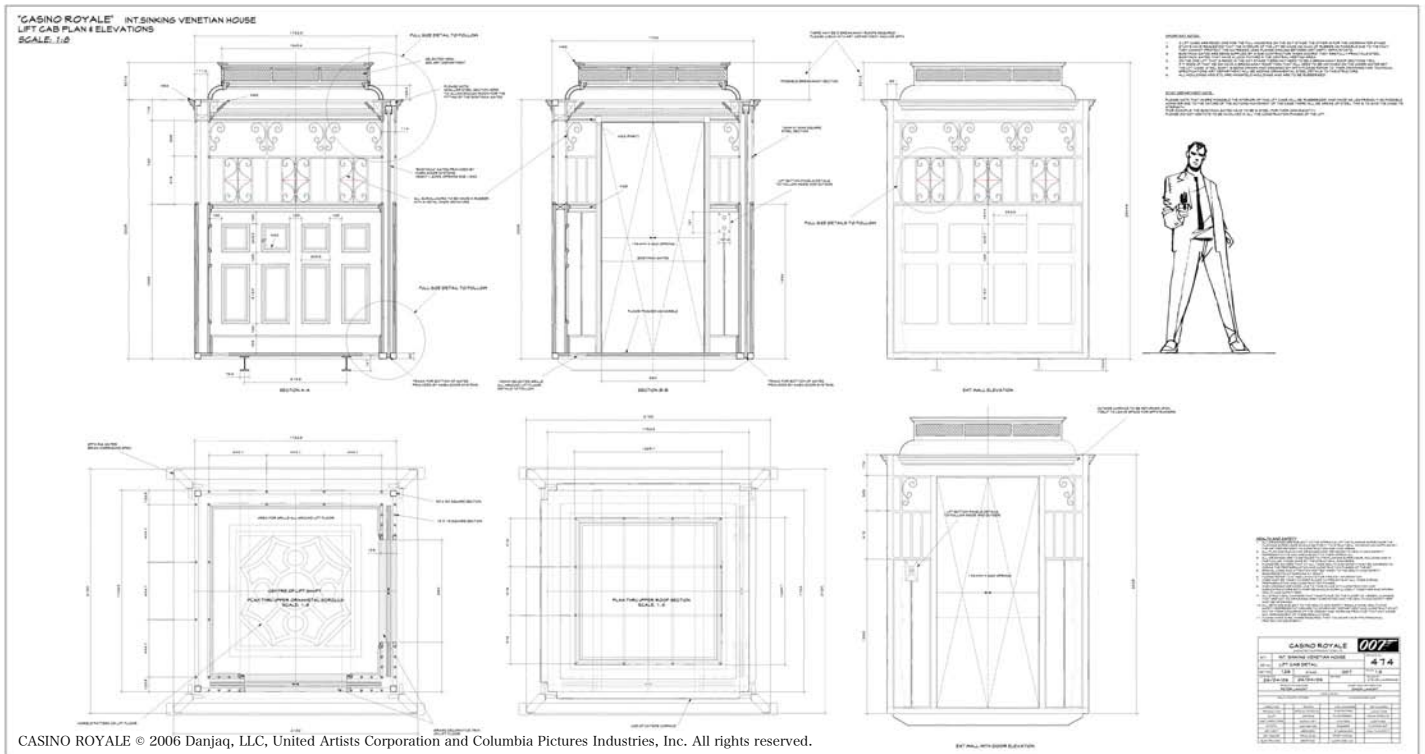


CASINO ROYALE © 2006 Danjaq, LLC, United Artists Corporation and Columbia Pictures Industries, Inc. All rights reserved.

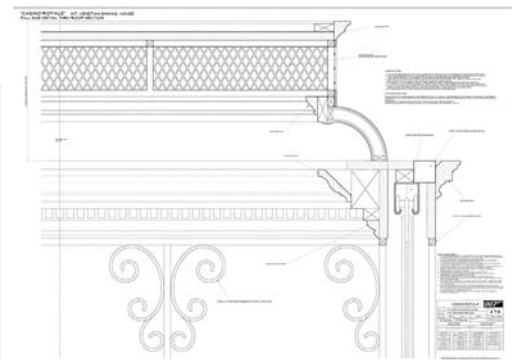
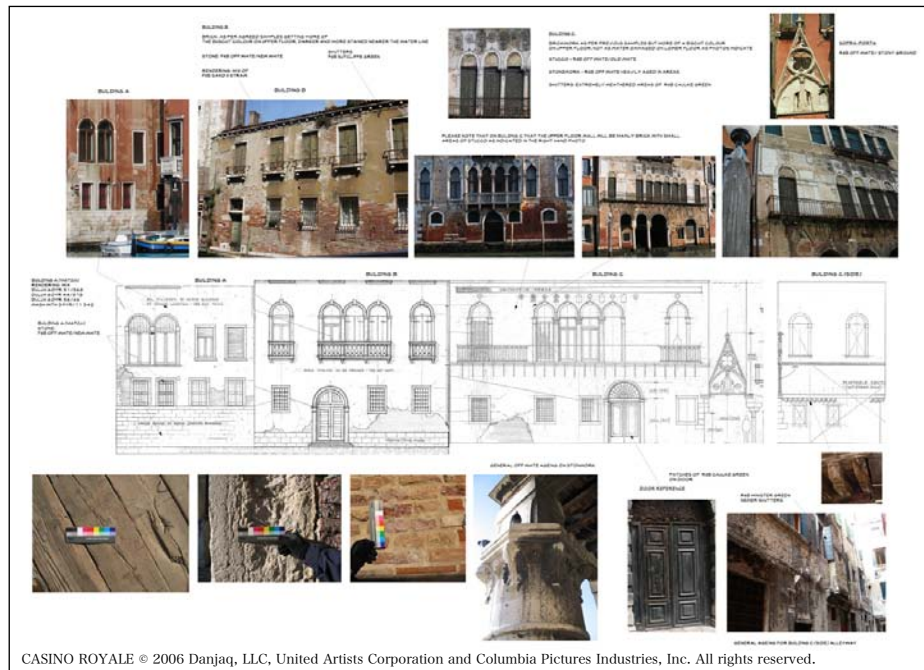
ACE IN THE HOLE

Lawrence says VectorWorks gives anyone using it an edge in the industry. He had tried other CAD programs, but when he began using VectorWorks, there was no contest.

- これまでローレンスは様々なCADを試してきたが、VectorWorksを使用してからもう迷う事は無かった。"VectorWorksを使う人々は、その業界で優位に立つ事が出来る"とローレンスは言う。



THE GRAND FINALE



CASINO ROYALE © 2006 Danjaq, LLC, United Artists Corporation and Columbia Pictures Industries, Inc. All rights reserved.

"VectorWorks allowed us to bring the different elements created in different programs, including pencil drawings and photographic reference, from all sources together within VectorWorks Designer to assist in creating the most complex of sets."

- "VectorWorksは、鉛筆画や写真素材などを含めて、他のプログラムで作られた様々な要素を取り入れる事が可能だ。複雑なセットを製作する上で、全てのソースをまとめていく作業にはVectorWorksDXが非常に役立った"とローレンスは語った。