



# VECTORWORKS 2024

## スタンドアロン版 製品ラインアップ

- ① スタンドアロン版の特長
- ② 製品ラインアップ
- ③ ライセンス販売形態
- ④ 年間保守サービス「Service Select」について
- ⑤ 乗換版(他社ソフトからの乗換)について
- ⑥ サブスクリプションについて
- ⑦ 価格について
- ⑧ 永続ライセンスとサブスクリプションの比較
- ⑨ 購入に関するご注意点

**A&A**

# VECTORWORKS® 2024 スタンドアロン版

## ① スタンドアロン版の特長

Vectorworks スタンドアロン版はインターネット経由でライセンス認証を行い、使用することができます。

1ライセンスで2台のマシンにインストール可能で、場所を選ばず外出先などでも作業がはかどるだけでなく、導入後のメンテナンスも容易になるため、時間やコストの削減が期待できます。1ライセンスから購入可能でオフィスと外出用パソコンの2台持ちでの利用、リモートワークにおすすめです。(※同時稼働はできません)



▶ <https://www.aanda.co.jp/Vectorworks2024/types.html>

インストール可能台数	1ライセンスで2台のパソコンにインストール可能 ※同時稼働はできません
起動認証	インターネット経由のアクティベーション ※90日間はネットワークから切り離して利用可能
ライセンス管理方法	インストールするパソコンごとにライセンス管理
その他	・インターネット接続環境が必須 ・正式シリアル発行はユーザー登録が必須
購入単位	1ライセンスから購入可能
利用シーン	・オフィスと外出用パソコンの2台持ちで利用したい ・リモートワーク ・個人の設計事務所

## ② 製品ラインアップ

▶ <https://www.aanda.co.jp/Vectorworks2024/list.html>

スタンドアロン版のラインアップは、基本機能(2D 作図/3D モデリング)を搭載した製品をはじめ、建築設計、インテリアデザイン、造園/緑地計画、舞台照明など各分野や用途によってパッケージを5つご用意しております。

### Vectorworksシリーズの基本製品



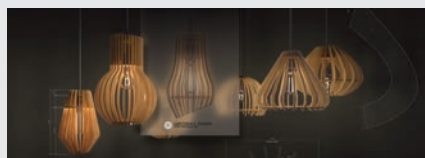
#### VECTORWORKS® FUNDAMENTALS

##### ファンダメンタルズ

2D/3Dの設計業務に必要な基本機能を搭載したVectorworksの基本製品です。

永続ライセンス | Service Select バンドル

2D作図 3Dモデル レンダリング ワークシート



### BIM対応の建築設計・インテリアデザイン

#### VECTORWORKS® ARCHITECT

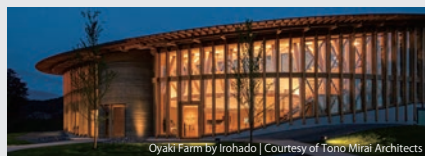
##### アーキテクト

建築分野の設計支援機能が付加された建築・内装・インテリア業界におすすめのモデルです。

永続ライセンス | Service Select バンドル

乗換版 | サブスクリプション

2D作図 3Dモデル レンダリング ワークシート 建築



Oyakiri Farm By Irohado | Courtesy of Tono Mirai Architects



### 都市計画・ランドスケープデザイン

#### VECTORWORKS® LANDMARK

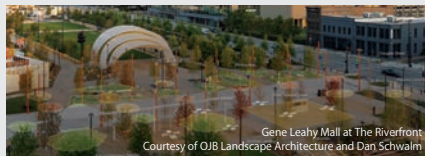
##### ランドマーク

造園分野の設計支援機能が付加された都市計画・造園業界におすすめのモデルです。

永続ライセンス | Service Select バンドル

乗換版 | サブスクリプション

2D作図 3Dモデル レンダリング ワークシート 造園



Gene Leahy Mall at The Riverfront | Courtesy of OJB Landscape Architecture and Dan Schwalm



### ステージデザイン・舞台照明計画

#### VECTORWORKS® SPOTLIGHT

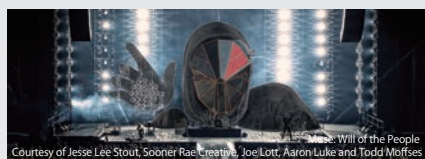
##### スポットライト

舞台照明分野の設計支援機能が付加されたエンターテインメント業界におすすめのモデルです。

永続ライセンス | Service Select バンドル

乗換版 | サブスクリプション

2D作図 3Dモデル レンダリング ワークシート 舞台照明



Courtesy of Jesse Lee Stout, Sooner Rae Creative, Joe Lott, Aaron Luke and Todd Morfess



### すべての機能を搭載したVectorworks最上位製品

#### VECTORWORKS® DESIGN SUITE

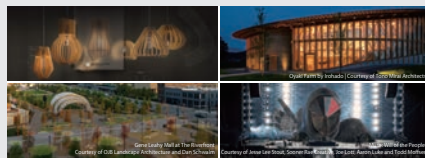
##### デザインスイート

専門分野別(建築、造園、舞台照明)の設計支援機能がついた最上位モデルです。

永続ライセンス | Service Select バンドル

乗換版 | サブスクリプション

2D作図 3Dモデル レンダリング ワークシート 建築 造園 舞台照明



## ③ ライセンス販売形態

スタンドアロン版の販売形態は「永続ライセンス」と「サブスクリプションライセンス(1年)」があります。

永続ライセンスは、年間保守サービス付き製品(Service Select バンドル/乗換版)のご用意もしておりますので、初めて購入する方も安心して導入ができます。

スタンドアロン版の販売形態	Fundamentals	Architect	Landmark	Spotlight	Design Suite
① 永続ライセンス(永続ライセンスのみ/1年保守契約*なし)	○	○	○	○	○
② Service Select バンドル(永続ライセンス+1年保守契約*)	○	○	○	○	○
③ 乗換版(永続ライセンス+1年保守契約*)	—	○	○	○	—
④ サブスクリプション	—	○	○	○	○

\* Service Select (年間保守サービス)

## ④ 年間保守サービス「Service Select」について

▶ <https://www.aanda.co.jp/VSS/>

Vectorworks ご利用ユーザーのための年間保守サービスです。Service Select 契約ユーザーは契約期間中、最新バージョンの提供や専用テクニカルサポート電話回線、インターネット Live サポート、クラウドサービス、割引価格でのトレーニングなど、さまざまなサービスを受けることができます。また、本契約は永続ライセンスに付属する保守契約となり、サブスクリプション購入ユーザーは、Service Select を契約せずに、同等のサービス / サポートを受けることが可能です。

	Service Select 契約ユーザーの場合	一般ユーザーの場合
ソフトウェアアップデート	最新バージョンを無償提供	有償バージョンアップ
旧バージョンの使用許諾	最新+過去3バージョン +過去保持履歴のあるバージョン	×
テクニカルサポート	契約者専用電話・email	(ユーザー登録から30日間のみ) 電話・email
インターネット Live サポート	●	×
Vectorworks University	すべてのコンテンツ	一部のコンテンツ
セミナー価格の優遇	割引価格	通常価格
Vectorworks Cloud Services	● 100 GBのストレージ	▲ 10 GBのストレージ (一部制限)

永続ライセンス



Service Select 契約

(製品の保守契約)

## ⑤ 乗換版 (他社ソフトからの乗換) について

▶ <https://www.aanda.co.jp/cp/pages/20240117-switch2024.html>

乗換版は、他社 CAD/3D ソフトをご利用中の方が、Vectorworks Architect / Landmark / Spotlight の 3 製品を優待価格で購入できる他社ソフトからの乗換製品です。(販売形態はスタンドアロン版の永続ライセンス + 1 年保守契約となります)

Service Select バンドル 553,300 円のところで、**乗換価格 474,100 円** で購入できます。(標準価格/税込)



### <乗換元ソフト>

Jw-cad, JDrafc/ARES, BricsCAD, IJCAD, DRA-CAD, AutoCAD/AutoCAD LT, Revit, Archicad/Archicad Solo, GLOBE, ARCHITREND ZERO, SketchUp, Rhinoceros, 3Dマイホームデザイナー、その他 他社CAD、3Dソフト (乗換元ソフトは継続してご利用いただけます)

## ⑥ サブスクリプションについて

▶ <https://www.aanda.co.jp/subscription/>

必要なときに必要な種類のライセンスをお求めいただけるライセンスプランです。

Vectorworks サブスクリプションなら、導入コストを抑えながら常に最新バージョンの Vectorworks が利用できます。Vectorworks Design Suite、Architect、Landmark、Spotlight の 4 製品にサブスクリプションライセンス (1 年間のみ) をご用意しています。

### <利用開始手順>

- ① トークンを購入
- ② Vectorworks カスタマーポータルにアクセス、サブスクリプションページで「トークン」を入力
- ③ アカウントの作成後、サブスクリプション有効化
- ④ 表示されたシリアル番号とインストーラーをダウンロードして PC でインストーラー開始



### Vectorworks サブスクリプションライセンスと永続ライセンスの主な違い

種類	サブスクリプションライセンス	永続ライセンスのみ	永続ライセンス + 保守付き
使用期間	1 年間 (12 か月)	永続	永続
ライセンスタイプ	スタンドアロン版	スタンドアロン版/ネットワーク版	スタンドアロン版/ネットワーク版
ソフトウェアアップデート	無償 (使用期間中)	有償 (バージョンアップ対象は 3 バージョン前まで)	無償 (保守契約期間中)
使用可能バージョン	最新 + 過去 3 バージョン + 過去保持履歴のあるバージョン	保有している最新バージョンのみ	最新 + 過去 3 バージョン + 過去保持履歴のあるバージョン
サポート	期間	ユーザー登録から 30 日	契約期間中
	対象バージョン	保有している最新バージョンのみ	最新 + 過去 3 バージョン
窓口	専用電話 / 問い合わせフォーム / カスタマーポータル	電話 / 問い合わせフォーム	専用電話 / 問い合わせフォーム / カスタマーポータル
Vectorworks University	すべてのコンテンツ	一部のコンテンツ	すべてのコンテンツ
セミナー価格の優遇	割引価格	通常価格	割引価格
Vectorworks Cloud Services	契約ユーザー権限 ストレージ容量 100GB など	一般ユーザー権限 ストレージ容量 10GB など	契約ユーザー権限 ストレージ容量 100GB など



## ⑦ 価格について

▶ <https://www.aanda.co.jp/Vectorworks2024/price.html>

製品名		JAN	型番	標準価格
永続ライセンス	Vectorworks Design Suite 2024 スタンドアロン版	4513825013118	124255	676,500円
	Vectorworks Architect 2024 スタンドアロン版	4513825013125	124252	523,600円
	Vectorworks Landmark 2024 スタンドアロン版	4513825013132	124253	523,600円
	Vectorworks Spotlight 2024 スタンドアロン版	4513825013149	124254	523,600円
	Vectorworks Fundamentals 2024 スタンドアロン版	4513825013156	124251	393,800円
永続ライセンス +1年保守契約 (Vectorworks Service Select バンドル)	Vectorworks Design Suite 2024 スタンドアロン版 (Vectorworks Service Select バンドル)	4513825013163	C124255	709,500円
	Vectorworks Architect 2024 スタンドアロン版 (Vectorworks Service Select バンドル)	4513825013170	C124252	553,300円
	Vectorworks Landmark 2024 スタンドアロン版 (Vectorworks Service Select バンドル)	4513825013187	C124253	553,300円
	Vectorworks Spotlight 2024 スタンドアロン版 (Vectorworks Service Select バンドル)	4513825013194	C124254	553,300円
	Vectorworks Fundamentals 2024 スタンドアロン版 (Vectorworks Service Select バンドル)	4513825013200	C124251	435,600円
乗換版 (Service Select バンドル製品)	Vectorworks Architect 2024 スタンドアロン版 乗換版	4513825013217	BC124252	474,100円
	Vectorworks Landmark 2024 スタンドアロン版 乗換版	4513825013224	BC124253	474,100円
	Vectorworks Spotlight 2024 スタンドアロン版 乗換版	4513825013231	BC124254	474,100円
サブスクリプション	Vectorworks Design Suite サブスクリプション (1年間)		SUBD29	306,350円
	Vectorworks Architect サブスクリプション (1年間)		SUBA29	245,300円
	Vectorworks Landmark サブスクリプション (1年間)		SUBL29	245,300円
	Vectorworks Spotlight サブスクリプション (1年間)		SUBS29	245,300円

- ・表記価格は消費税を含んだ税込価格です。
- ・インストールメディアは付属しません。インストールプログラムは専用サイトからダウンロードして入手いただけます。
- ・インストールメディアが必要な場合は、別途「Vectorworks 2024 インストールメディア (USB)」型番 P29001/6,050円 (税込) をご購入ください。
- ・初回起動時に認証のためのインターネット接続環境が必要となります。以降は90日間ごとに認証が必要です。
- ・Vectorworks 2024 推奨動作環境を必ずご確認ください。 <https://www.aanda.co.jp/Support/sysreq/vw2024.html>

## ⑧ 永続ライセンスとサブスクリプションの比較

1年間の短期使用の場合、サブスクリプションライセンスが価格的には安価となります。

ただし、サブスクリプションと、永続ライセンスでは、ご提供サービスが異なりますので、「常に最新バージョンを使用」「旧バージョンも併用」「テクニカルサポートを利用」などのご提供サービスの差を比べてご確認ください。

製品カテゴリ	使用可能バージョン	サポートバージョン	テクニカルサポート	最新バージョンの入手	更新手続き
永続ライセンスのみ	2024のみ	2024のみ	ユーザー登録から30日間 (電話/メール)	都度有償の バージョンアップ	なし
永続ライセンス+保守付き (Service Select)	2021/2022/2023 2024/2025 ※1	最新バージョン + 前3バージョン	専用サポート1年間 (電話/カスタマーポータル 経由/問い合わせフォーム)	リリース後に使用可能	必要 1年に1回有償で更新
サブスクリプションライセンス (1年間)	2021/2022/2023 2024/2025 ※2	最新バージョン + 前3バージョン	ライセンス利用期間中 (電話/カスタマーポータル 経由/問い合わせフォーム)	リリース後に使用可能	必要 1年に1回有償で更新

※1,※2 2025はService Selectの利用期間内、またはサブスクリプションライセンスの使用期間内にリリースされた場合に提供されます。

## ⑨ 購入に関するご注意点

### ▼ Service Select バンドルと乗換版について

- ・年間保守サービス「Vectorworks Service Select」が1年間(12ヶ月分)付属されています。
- ・購入は専用申込書が必要です。取扱販売店または、弊社Webサイトから入手できます。
- ・製品に付属のService Selectの契約期間は弊社製品出荷月の翌月1日からの1年契約となります。
- ・製品に付属のService Select契約は、ご購入の製品にのみ有効です。別製品に組み替えて契約いただくことはできません。
- ・Service Select契約の2年目以降の更新は任意となります。
- ・Service Select契約の契約開始はメールで通知を行います。(契約証書の発行はございません)
- ・本製品購入後、Service Select契約のキャンセル、途中解約、返金はできません。
- ・本製品は、新規ユーザー登録となります。既存のユーザーIDをお持ちの場合、本製品を既存のユーザーIDに追加登録することはできません。

### ▼ サブスクリプションについて

- ・使用期限が1年間のライセンスです。Design Suite、Architect、Landmark、Spotlightの中からお選びいただけます。(※Fundamentalsの販売はございません)
- ・ライセンス取得に必要な「トークン」と呼ばれる番号を封書もしくはメールにて納品します。
- ・購入は専用申込書が必要です。取扱販売店または、弊社Webサイトから入手できます。
- ・本製品購入後のキャンセル、途中解約、返金はできません。