



# **FASTER WORKFLOWS FROM START TO FINISH**

WHAT'S NEW IN 2024



# Vectorworks 2024は、プロジェクトの最初から最後まで、 スピードと信頼性をもって進められるようにデザインされています。

最新版のVectorworksでは、デザインのあらゆる段階でより速いワークフローを実現するために設計された新機能とパフォーマンスの改善を搭載しています。アイデア出しから最終成果物まで、Vectorworks 2024は新機能と既存機能を確実に連動させ、作業の中断を最小限に抑え、生産性を最大化します。

## PRODUCT KEY



F FUNDAMENTALS



A ARCHITECT



L LANDMARK



S SPOTLIGHT



D DESIGN SUITE

色が付いた製品は、該当する機能がその製品に含まれていることを表しています。

# 目次

---

<b>01</b>	<b>コアテクノロジー</b>	<b>01</b>
	新しいインターフェイス	02
	シェイドレンダリングの影とカメラエフェクト	03
	Renderworksを利用した断面ビューポートの高速化	04
	3Dドラッガーの改善	05
	ビューポートスタイル	06
	Excel参照	08
	DWG取り込み/取り出しの最適化	08
	プロジェクト共有+	09

---

<b>02</b>	<b>建築</b>	<b>10</b>
	新しいキャビネットツール	11
	より詳細なドアと窓の図面化	12
	ドアと窓のマテリアル対応	12
	手摺ツールの強化	13
	構造材ツールの改良	14
	壁、スラブ、屋根のテクスチャ設定の改善	15
	強化された壁の回り込み	15

---

<b>03</b>	<b>ランドスケープ</b>	<b>16</b>
	地形モデル解析の凡例	17
	新しいフェンスツール	18
	Landmarkカラーパレット	19

---

<b>04</b>	<b>エンタテインメント</b>	<b>20</b>
	インベントリと設備リスト	21

---

<b>Vectorworks 2024</b>		
<b>更なる機能強化</b>		<b>22</b>
<b>主な新機能一覧</b>		<b>24</b>
<b>動作環境</b>		<b>26</b>

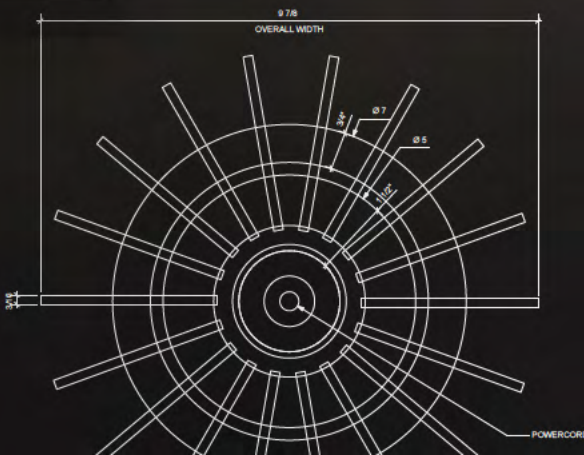
# 01 コアテクノロジー

Vectorworks 2024のコアテクノロジーのメジャーアップグレードで、より多くの時間を節約できます。インターフェイスの刷新からビューポートスタイルの導入、スムーズなデータ取り込みまで、ワークフローをスピードアップし、デザインの整合性を向上させる新しい方法が搭載されています。

1551  
1235  
1138  
3  
1

1

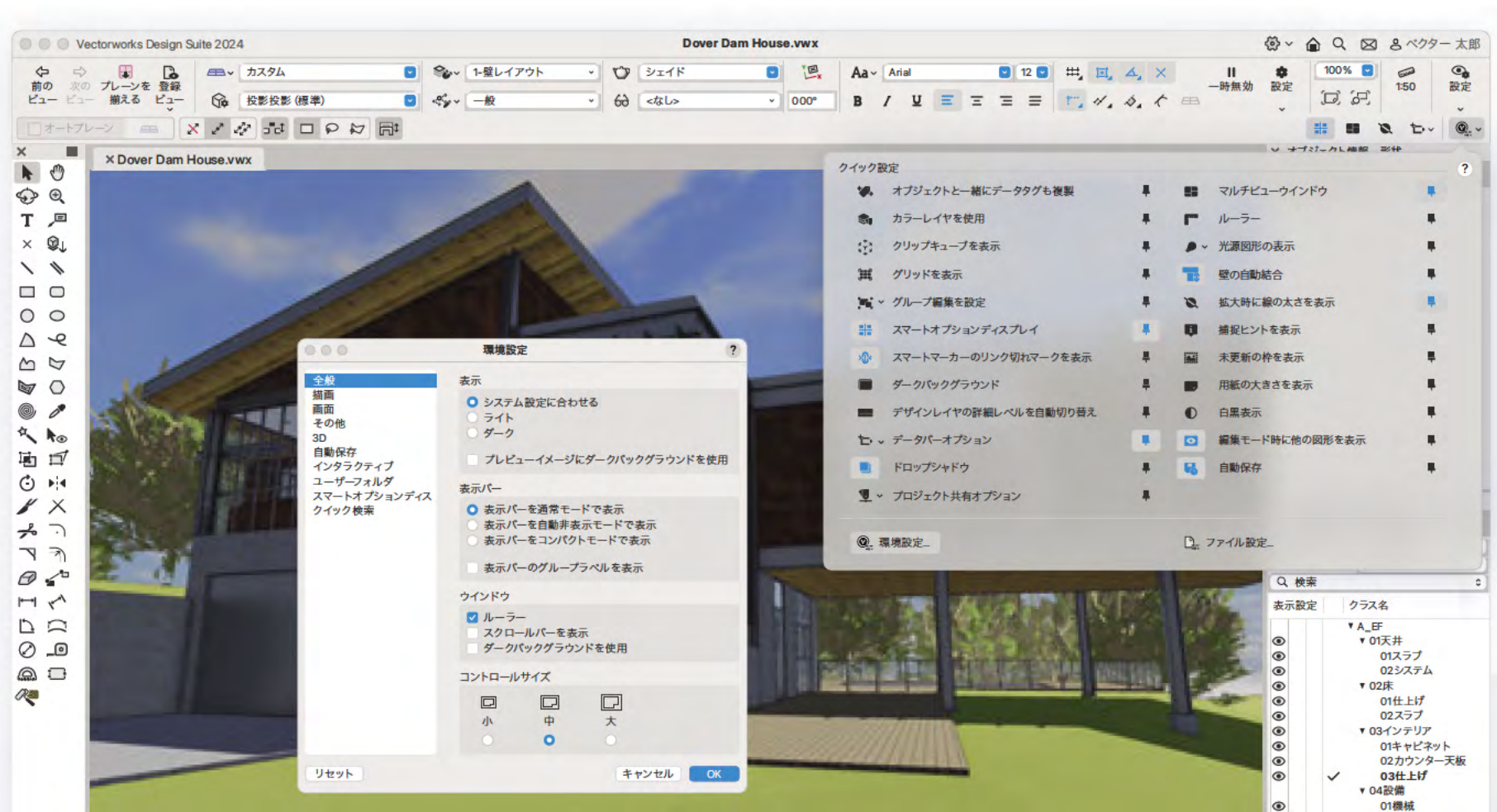
Light Fixture 4 - Elevation  
Scale: Half Actual Size



# 新しいインターフェイス

ユーザーインターフェイスが刷新され、Vectorworksでの作業がより効率的に、よりカスタマイズしやすくなりました。再編成された表示バーとツールバーにより、さまざまなツールが最前面に表示されるため、必要なものを配置し整理できます。また、これまでのMacに加えてWindowsでもダークモードが利用できるようになりました。

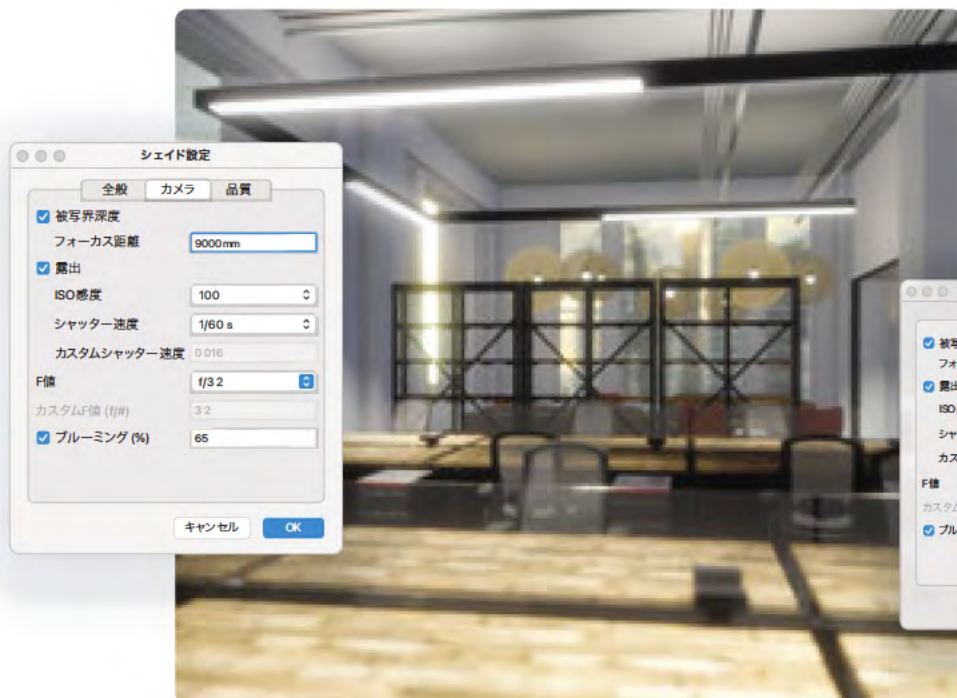
F A L S D



## シェイドレンダリングの影とカメラエフェクト

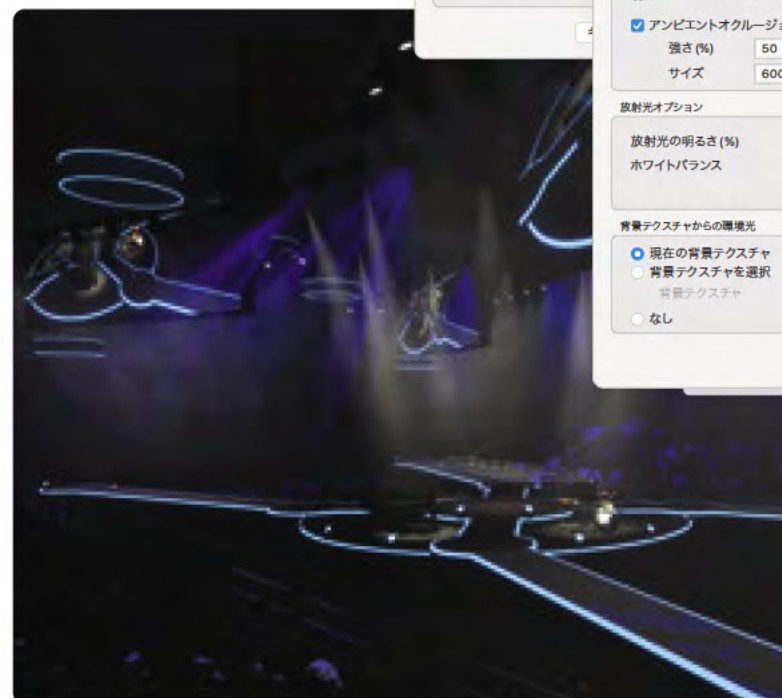
シェイドレンダリングの改善により、デザインプロセスの早い段階でより高いレベルのリアリティを獲得できます。リアルタイム処理で無制限の影を活用し、その場でデザインを確実に評価し、光源、カメラ、テクスチャの設定をすばやく決定することで、より優れたビジュアルをより迅速に作成できます。

F A L S D



### カメラ設定

被写界深度、露出を定義し、シェイドレンダリングにカメラのようなエフェクトのためのブルームを追加できる、すべての新しいカメラ設定にアクセス可能です。



### 一般

シェイド設定ダイアログボックスに、間接光や環境光などの背景放射光設定や Renderworksの背景テクスチャ設定への直接アクセスが追加されました。

## Renderworksを利用した断面ビューポートの高速化

Renderworksを利用した断面ビューポートの再設計により、レンダリングされた断面の作成と、断面またはクリップキューブされたモデルのナビゲーションがこれまで以上に高速になりました。モデルの表示ジオメトリをより高速かつ確実に処理し、断面ビューポートをより効率的に作成することで、ワークフローをスピードアップし、設計プロセスを最適化します。

F A L S D

オブジェクト数33万の高層ビルの立面をRenderworksレンダリングで行った場合

- Vectorworks 2023のピークメモリ50GB、レンダリング時間9分35秒
- Vectorworks 2024のピークメモリ12GB、レンダリング時間0分35秒

最大 **75%** 少ないメモリ使用量

最大 **18倍** 高速化されたパフォーマンス

ビューポートの更新中...

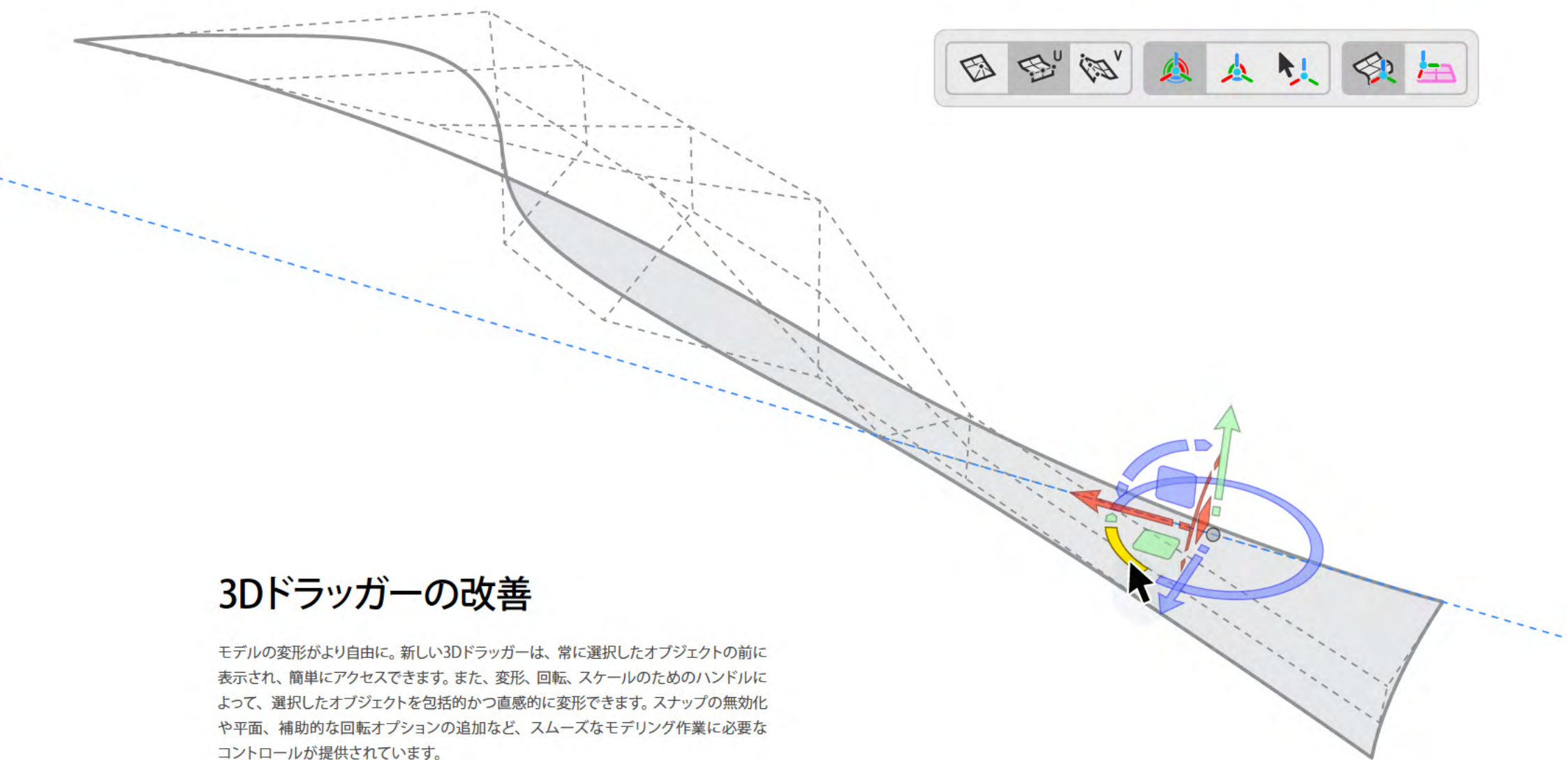
Vectorworks Design Suite 2024  
Villanova.wxw

オブジェクト情報 形状  
ビューポート  
クラス 一般  
レイヤ Sht 1 [シートレイヤのタイトル]  
基準面 レイヤ  
ΔX 652 mm  
ΔY 440 mm  
X 652 mm  
Y 440 mm  
角度 0.00°  
スタイル 断面ビューポート  
スタイルのパラメータを非表示  
クロップ なし  
枠を表示  
更新

ナビゲーション デザインレイヤ  
レイヤオプション アクティブのみ表示  
フィルタ <すべてのレイヤ>  
検索

表示設定	デザインレイヤ名
⊕	17 天井
⊕	17 フロアレイアウト
⊕	17 手摺+護rail
⊕	17 空間計画
X	17 スラブ
⊕	16 天井
⊕	16 フロアレイアウト
⊕	16 手摺+護rail
⊕	16 空間計画
X	16 スラブ
⊕	15 天井
⊕	15 フロアレイアウト
⊕	15 手摺+護rail
⊕	15 空間計画
X	15 スラブ
X	14 天井





## 3Dドラッグアーの改善

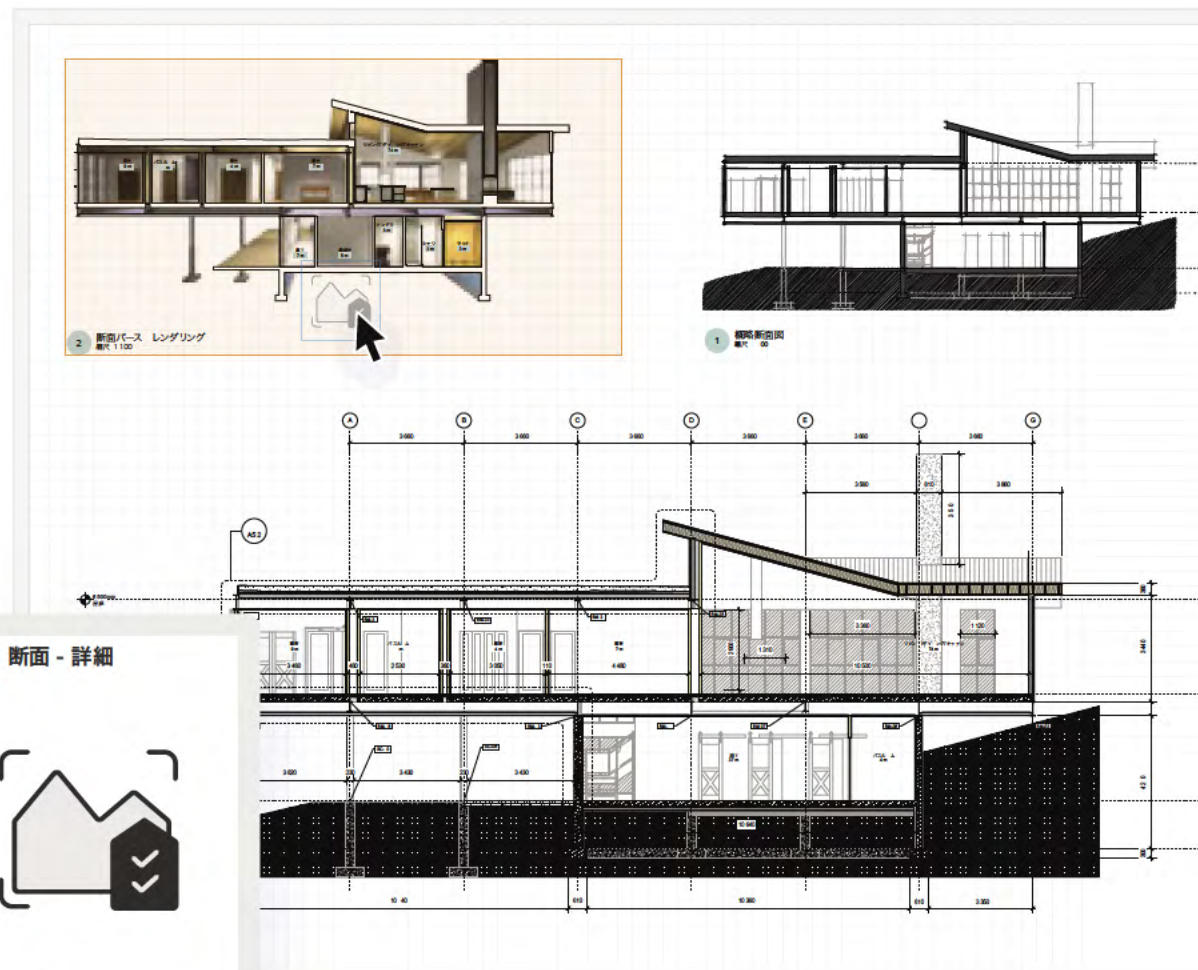
モデルの変形がより自由に。新しい3Dドラッグアーは、常に選択したオブジェクトの前に表示され、簡単にアクセスできます。また、変形、回転、スケールのためのハンドルによって、選択したオブジェクトを包括的かつ直感的に変形できます。スナップの無効化や平面、補助的な回転オプションの追加など、スムーズなモデリング作業に必要なコントロールが提供されています。

F A L S D

## ビューポートスタイル

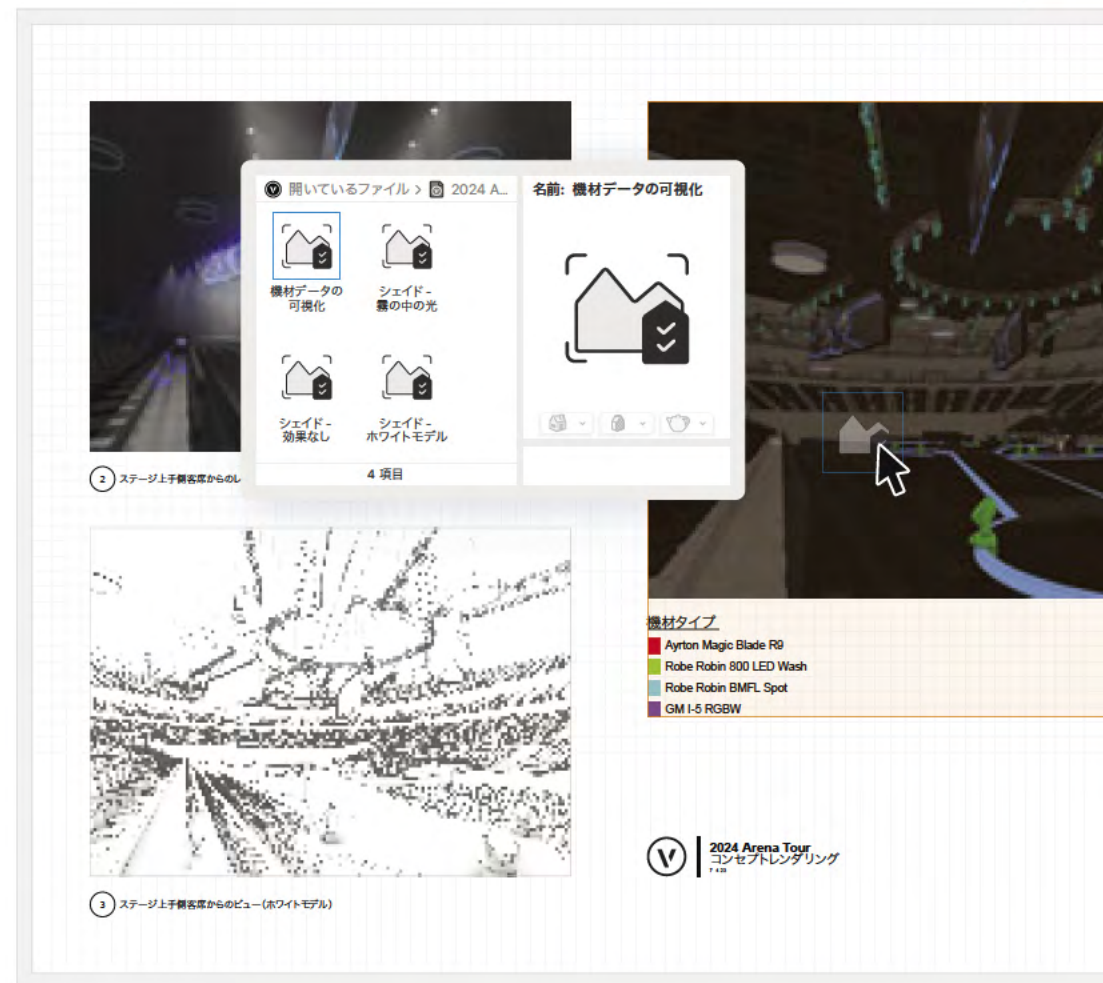
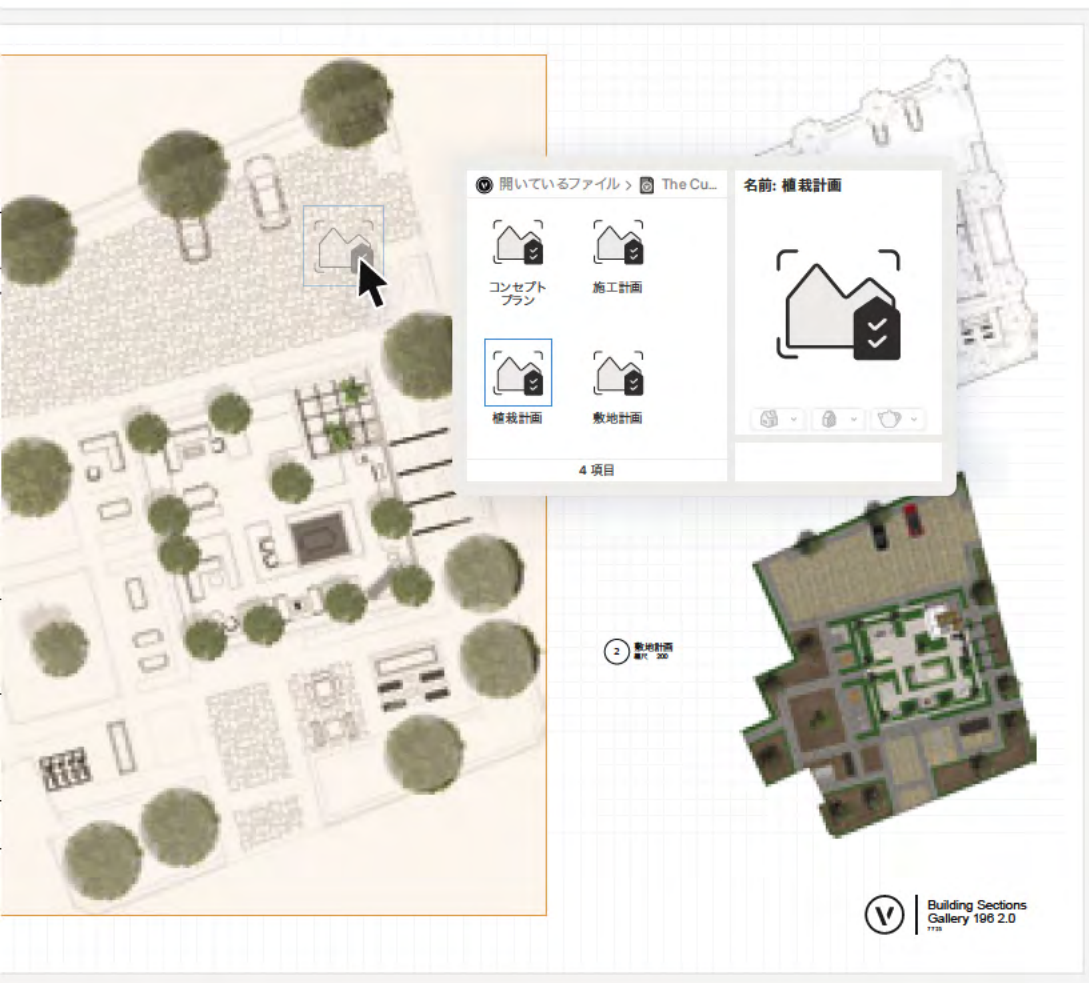
Vectorworks 2024の新しいビューポートスタイルでは、ビューポートのカスタム設定をスタイルとして保存でき、ビューポートやプロジェクトファイル間で簡単に移行できます。ビューポート設定を複製する手間を省き、エラーを回避できます。

F A L S D



### 断面と立面図

クラスの表示設定、切断面の属性、切断面より奥の可視性を変更することで、断面ビューポートからプレゼンテーション資料をすばやく生成できます。



## 敷地と平面

縮尺やクラス、レイヤの表示設定を変更できるカスタムスタイルを作成することで、ユーザー向けの図面からより詳細な施工計画まで、すばやく簡単に変更できます。

## 3Dパース

さまざまなレンダリングモード、バックグラウンドと輪郭のレンダリング設定、イメージエフェクトを簡単に変換できます。また、データの可視化設定をビューポートスタイルとして保存し、すばやく適用できます。

## Excel参照

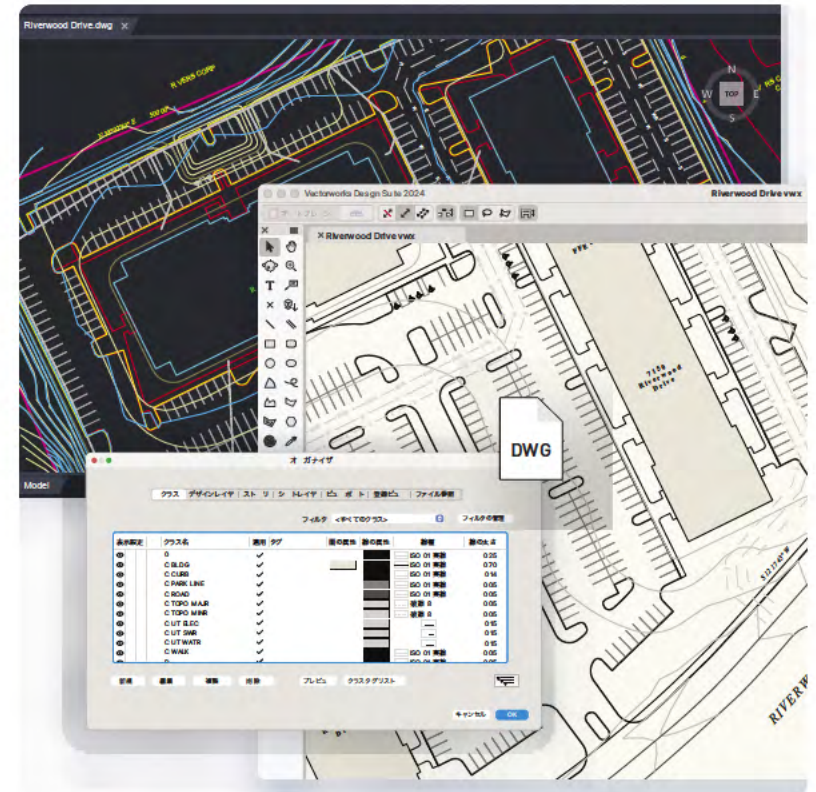
見積り、分析、材料仕様書などのExcelファイルに保存された外部データへの接続性が向上しました。新しいExcel参照機能により、Vectorworksで新しい参照を作成し、参照されたファイルを自動的に更新することができます。変更のたびにExcelファイルを再取り込みする必要がなくなり、時間を節約できます。さらに、Vectorworks上での修正をExcelに反映することも可能です。

F A L S D

座席配置			
氏名	テーブル番号	座席番号	食事
北川 正恵	1	1	A
下谷 純子	1	2	C
南家 真太郎	1	3	B
中田 武雄	1	4	C
北堀 恵三	1	5	A
北村 浩雄	1	6	D

座席配置				
ID	氏名	テーブル番号	座席番号	食事
1	北川 正恵	1	1	A
2	下谷 純子	1	2	C
3	南家 真太郎	1	3	B
4	中田 武雄	1	4	C
5	北堀 恵三	1	5	A
6	北村 浩雄	1	6	D



## DWG取り込み/取り出しの最適化

DWG取り込み/取り出し機能の最適化により、面倒なファイルのクリーンアップが不要になります。また、取り込み時のファイル構造が簡素化され、レイヤやクラス設定の属性上書きも可能になるため、時間を節約できます。さらに、DWGおよびDXFファイルの取り出しでは、ビューポート設定を使用して重複データを削減し、最適化されたファイルサイズを維持します。

F A L S D

# プロジェクト共有+

プロジェクト共有がVectorworks 2024で再構築されました。プロジェクトデータとジオメトリがプロジェクトファイル内で最新であることをより確実なものにします。プロジェクト共有+は、すべての変更を常に追跡できるようになり、品質保証プロセスで確認することが1つ減り、チームやプロジェクトの規模に関係なく安定性が大幅に向上しました。

F A L S D

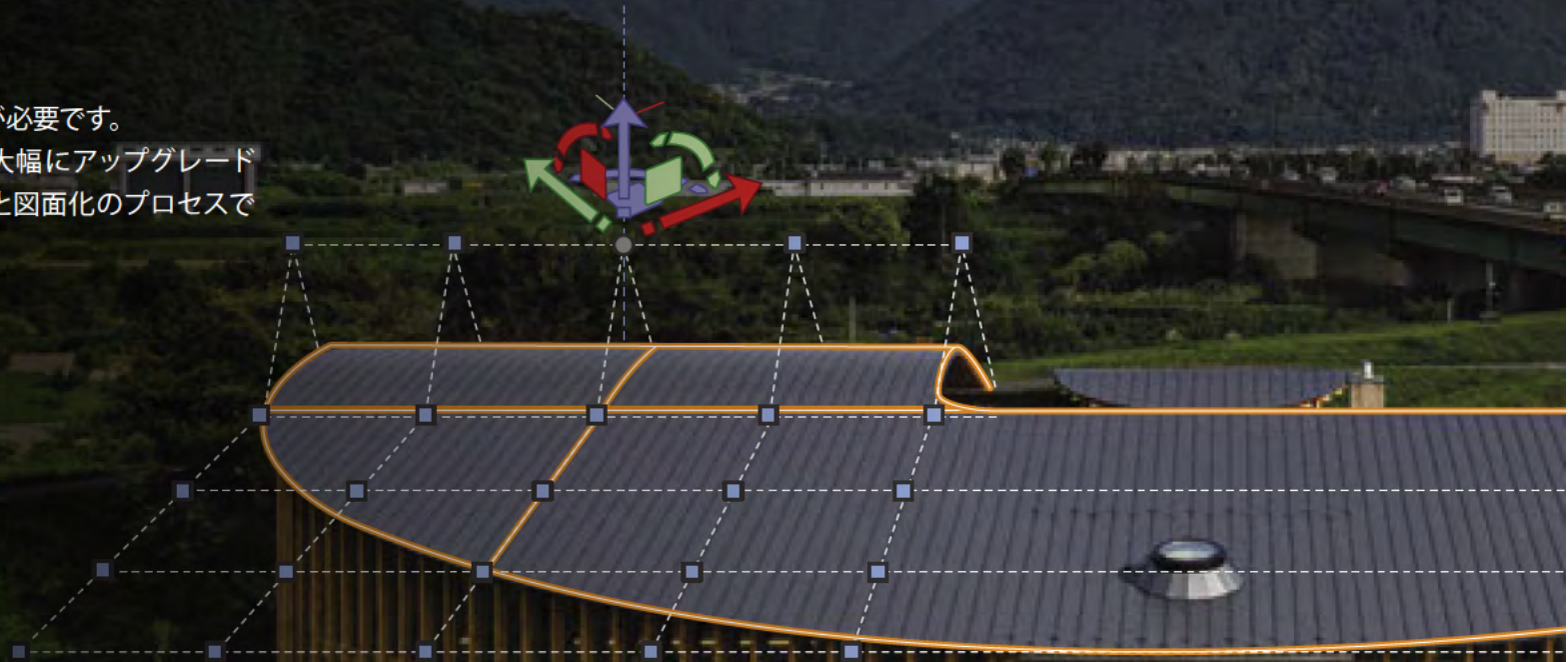
The diagram on the left illustrates the project sharing workflow. It shows three local project files, each labeled 'Villanova.vwxw' and 'VWXW', with a user profile icon. Lines connect these files to a central vertical column of seven checkmarks. From this column, lines connect to a single project file labeled 'Villanova.vwxp' and 'VWXP'. This represents the process of consolidating updates from multiple users into a single master file.

The screenshot on the right shows the Vectorworks Design Suite 2024 interface. The main window displays a 3D architectural rendering of a modern residential building complex. The interface includes a top toolbar with various tools and settings, and a left-hand tool palette. The title bar indicates the file name 'Villanova.vwxw'.



# 02 建築

最高のアイデアを実現するためには、柔軟性が必要です。  
Vectorworks 2024ではBIMワークフローが大幅にアップグレード  
されました。設計時間を短縮し、モデリングと図面化のプロセスで  
ミスが減らすのに役立ちます。



## 新しいキャビネットツール

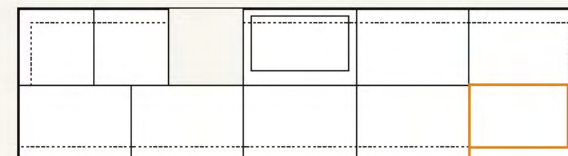
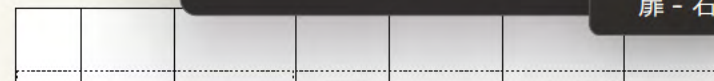
思い描くキッチンやバスルームのデザインを、新しいパラメトリックなキャビネットツールでより簡単に実現します。構成をカスタマイズしたり、より多くのメーカーの人気キャビネットスタイルをオブジェクト化できます。あらゆる空間の造り付けキャビネットをレイアウトしてデザインし、よりリアルなビジュアライゼーションと精確な図面の作成が可能です。

F A L S D

カスタム - キッチン



2D/平面 - キャビネット



前 - キッチン



### 仕上げオプション

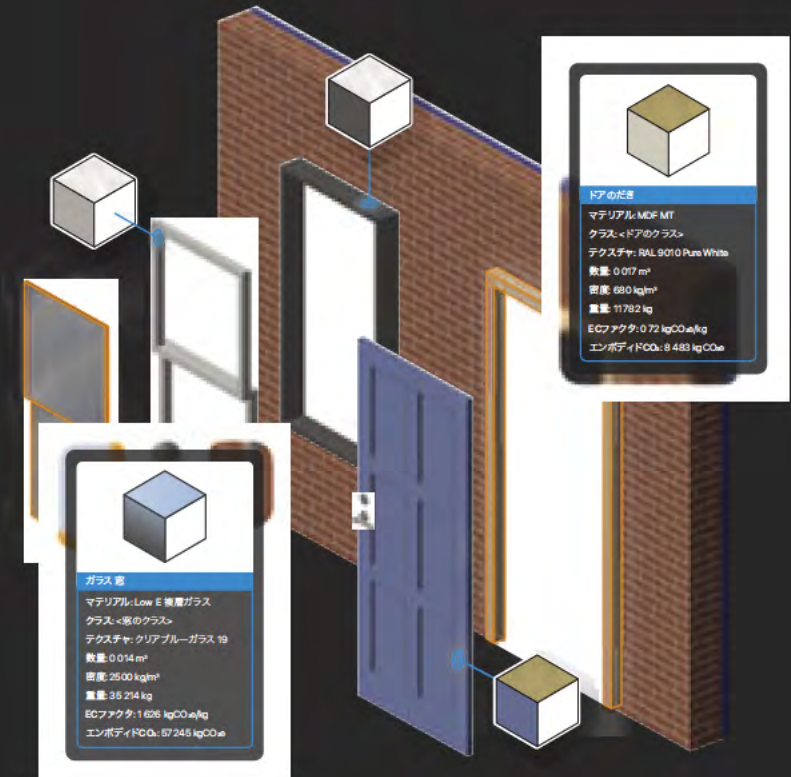
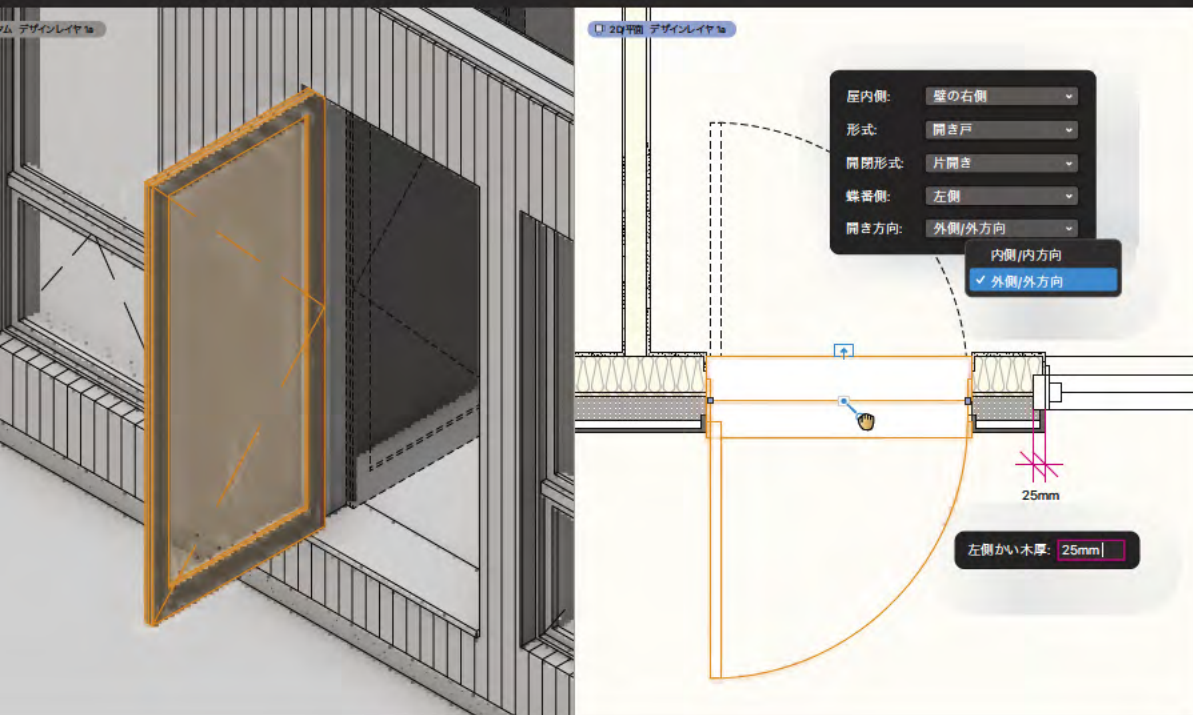
#### キャビネットの仕上げ

- 外装左側:
- 外装右側:
- 外装背面:
- 内側:

## より詳細なドアと窓の図面化

詳細な形状により、壁との取り合いにおける沓ズリと窓台がさらに適切に表現されるようになりました。また、開き方向を制御するオプションが増え、ドアや窓の周囲の隙間は、開口部の上下左右それぞれで制御できます。標準化されたドア吊り元により、さらに精確な形状と業界標準をサポートするデータが得られます。

F A L S D



## ドアと窓の材料対応

ドアと窓オブジェクトに追加された、新しい材料割り当てとテクスチャコントロールにより、設計の精確性と一貫性を確保できます。このアップデートにより、3D属性をより効率的に、ほかのオブジェクトと一貫性を持って設定できるようになり、材料コストやエンボディドCO<sub>2</sub>計算が改善されます。

F A L S D





▼ 一般  
パスからのオフセット: 0.05

▼ 主手摺  
始点部: 水平 (壁/補助手... ▼  
終点部: なし

▼ 補助手摺  
 始点に支柱を配置  
 終点に支柱を配置

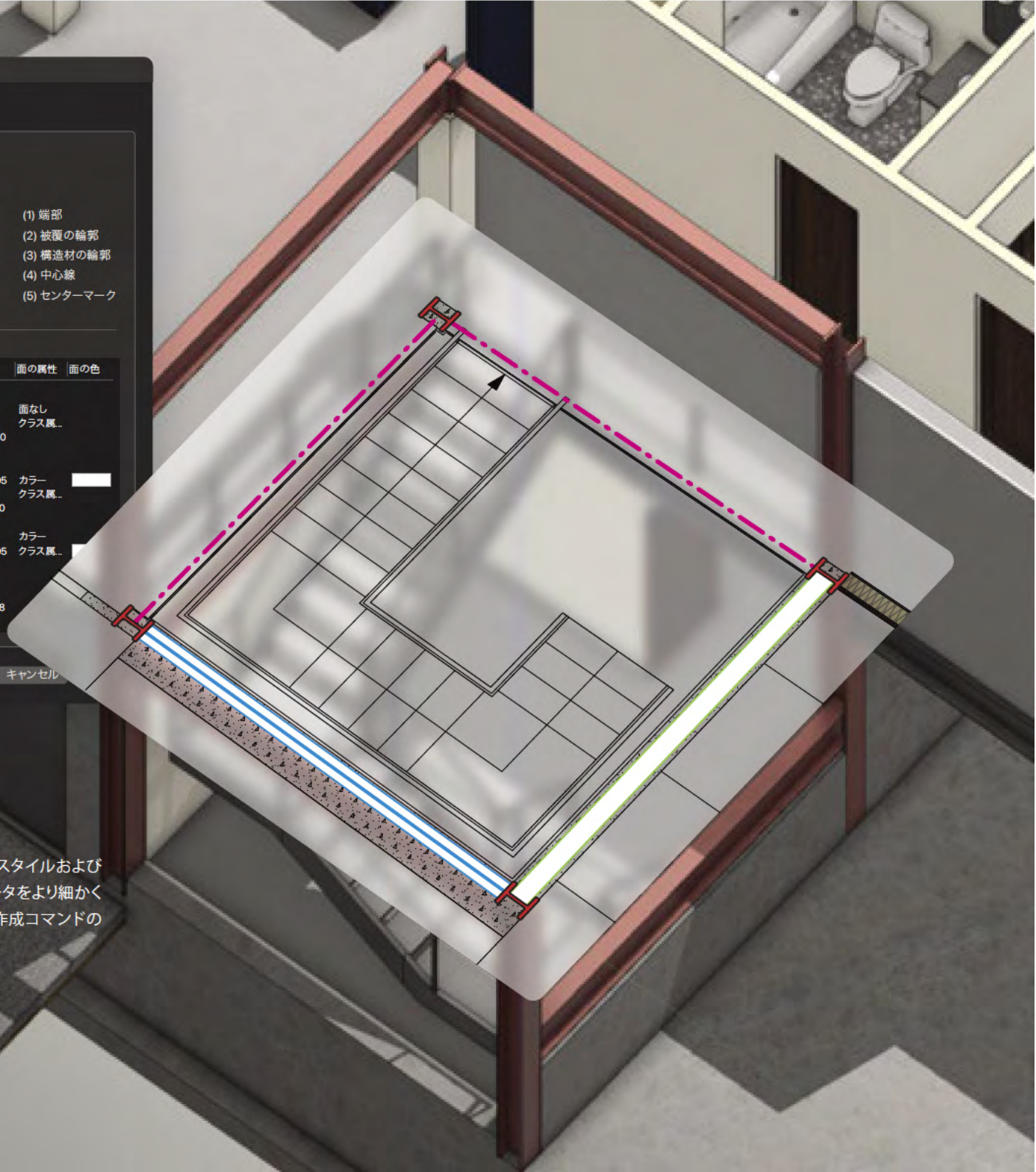
- なし
- 水平 (ストレート)
- 水平 (壁/補助手摺にリターン)
- 水平 (下方向にリターン)
- 水平 (セルフリターン)
- 延長 (ストレート)
- 延長 (壁/補助手摺にリターン)
- 延長 (下方向にリターン)
- 延長 (セルフリターン)

## 手摺ツールの強化

手摺の改善によって柔軟性と精度が向上し、より詳細な構成を設定できるようになりました。スタイルとして保存したり、スラブ、階段、地形モデルなどのオブジェクトに追従するなど、多くのモデリングオプションが含まれ、ワークフローが効率的になります。手摺ツールは、各種基準を満たすために必要な詳細設定もサポートします。

F A L S D





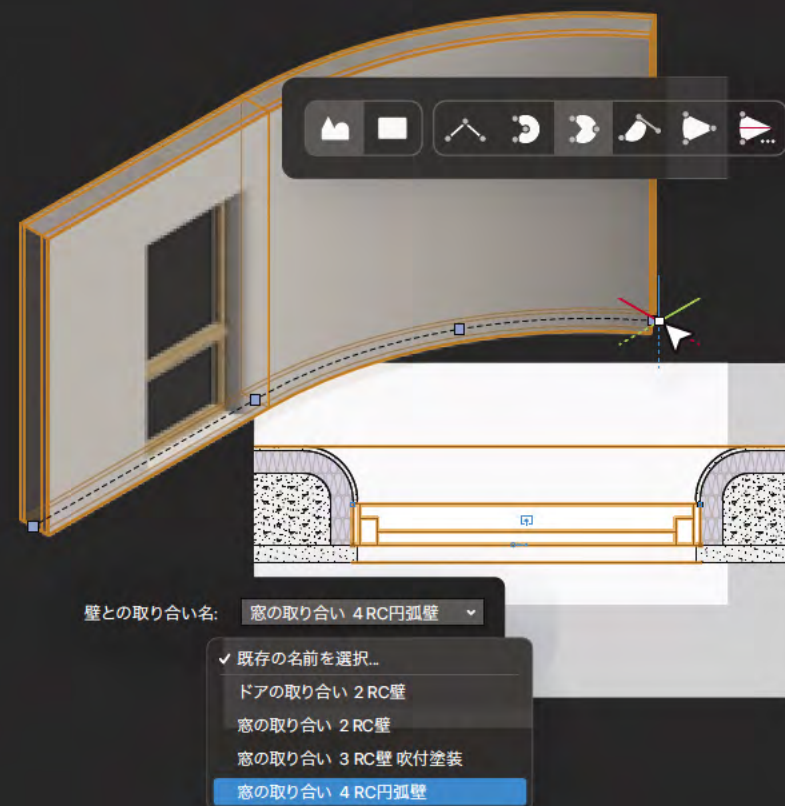
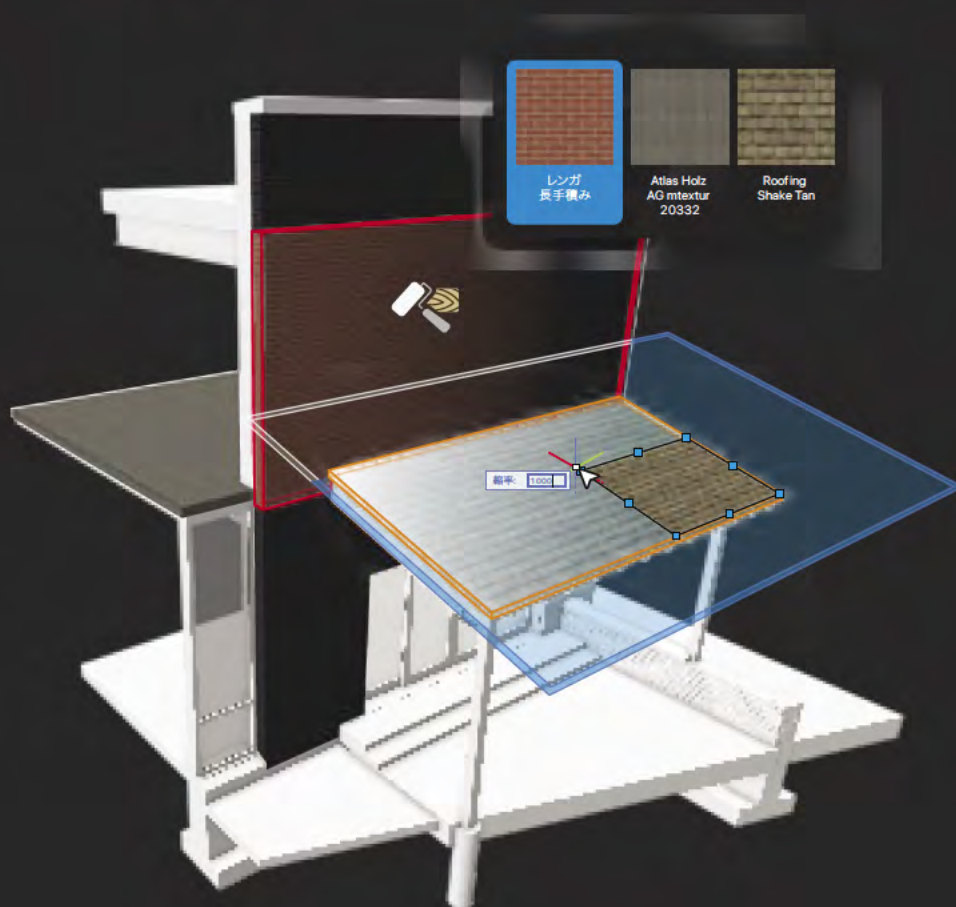
## 構造材ツールの改良

構造材ツールの改良により、設計と図面化のプロセスを合理化できます。スタイルおよびインスタンスごとの2D・3D属性、マテリアル、形状、サイズなどのパラメータをより細かく制御できます。また、自動結合のコントロールと図形からオブジェクトを作成コマンドのサポートにより、構造材を使用した設計の時間を短縮できます。

## 壁、スラブ、屋根のテクスチャ設定の改善

壁、スラブ、屋根のテクスチャ設定の改善により、これらの建築オブジェクトのどの構成要素にも簡単にテクスチャを適用できるようになりました。オブジェクト情報パレットからテクスチャをコントロールしたり、テクスチャツールを使って直接テクスチャを適用するか、リソースマネージャからドラッグ＆ドロップできます。

F A L S D



## 強化された壁の回り込み

壁ツールの改善により、直線と曲線の壁モードをシームレスに切り替えることができるようになりました。また、挿入されたオブジェクトに関連する壁構成要素の回り込みに対し、複数の構成を適用できるようになったため、クリエイティブなフローを維持できます。必要な柔軟性をより少ないクリック数で提供することで、シンプルなワークフローが時間を節約します。

F A L S D

# 03 ランドスケープ

Vectorworksは、ワークフローへのBIMの導入を迅速かつ簡単にします。改善されたビジュアルと制御機能、そして新しいフェンスツールは、Vectorworks 2024であなたの創造性をさらに飛躍させます。

25' Lamp Post

Planting Beds

*Ulmus 'Morton'*

Fine Crushed Gravel

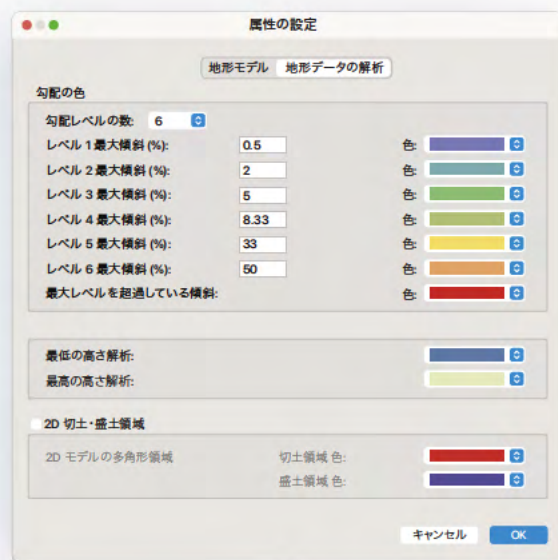
*Acer x freemanii 'Marmo'*

Planting Bed

Sodded Landing

Handrails

Reclaimed  
Stone Slabs



## 地形モデル解析の凡例

新しい凡例により、地形モデルスナップショットのグラフィカルな出力のコントロールが向上し、これまでよりも注釈を理解しやすくなりました。カスタマイズ可能なカラースケールにより、勾配範囲と標高の関連情報が提供されます。追加設定により、カスタマイズ可能な地形モデルデータを表示できるため、参照や比較分析に最適です。データを簡単に視覚化し、設計上の意思決定を効果的に行うことができます。

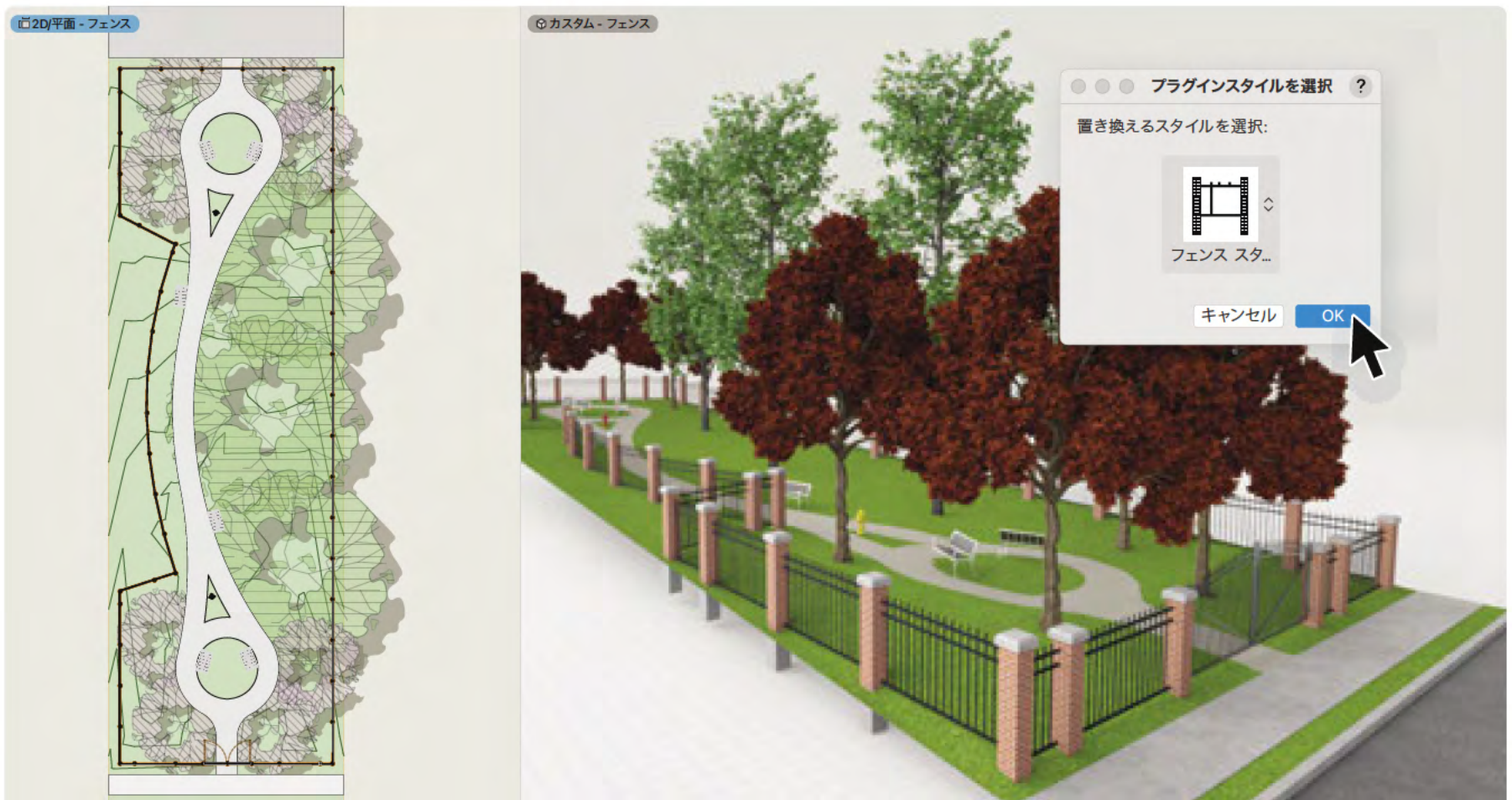
F A L S D



## 新しいフェンスツール

新しいフェンスツールの登場です。シンプルで詳細な表現に最適化されたフェンスツールは、統合された支柱、門扉、そして傾斜や段差などの地形適合オプションをサポートしています。正確な材料レポートにより、2Dおよび3Dでの設計時間を大幅に短縮し、材料仕様のエラーを減らします。

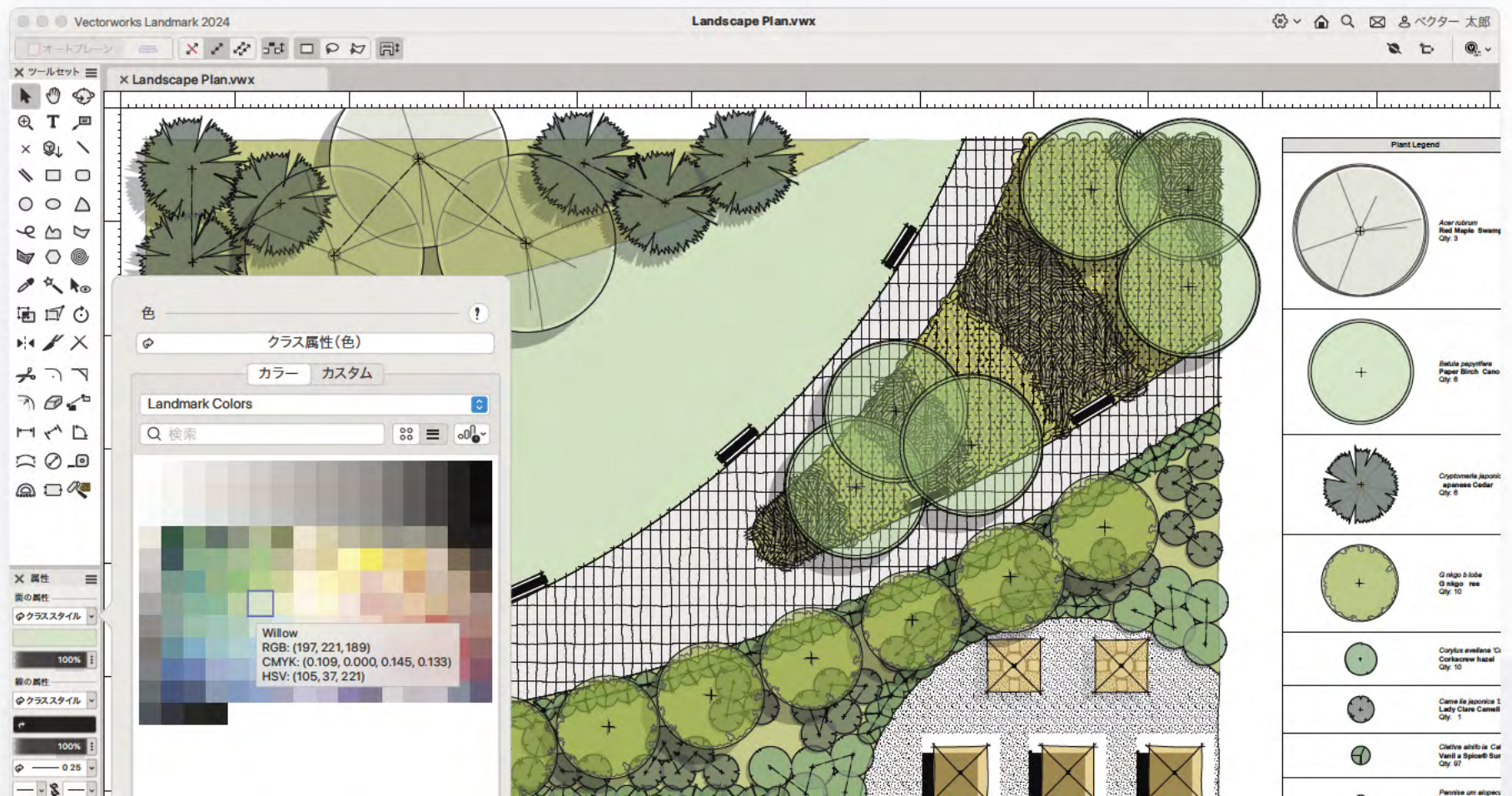
F A L S D



# Landmarkカラーパレット

Vectorworks Landmark 2024は、自然にフォーカスした美しい色見本を提供する専用カラーパレットを搭載しています。デザインの意図を明確に伝えるために必要な色にすばやくアクセスできるので、時間を節約してデザインに集中できます。

(F) (A) (L) (S) (D)



# 04 エンタテインメント


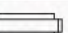

Vectorworks 2024の最新の改善点により、日々のワークフローに品質とパフォーマンスの向上をもたらし、手作業を減らすことで、クライアントや共同作業者に精確にデザインを提供できます。



# インベントリと設備リスト

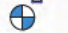
新しい設備リストで、Vectorworksの設備をより効率的に追跡できます。ファイル内のすべてのSpotlightオブジェクトを、簡潔または詳細なレポートに統合できます。仮想パーツや描画していないアイテムもレポートに追加することができます。クライアントにもベンダーにも簡単に配布できる、必要な設備の正確なレポートを作成できます。

F A L S D

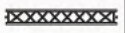

照明 LIGHTING DEVICE					
デバイスのボディ				仮想パーツ	パラメータ
デバイスボディ	Wattage	GDTF Fixture Mode	数量	安全ケーブル	Instrument Type
 Light Instrument Robe Robin 800 LEDWash	430W	---	80	80	Robe Robin 800 LEDWash
 Light Instrument Robe Robin BMFL Spot	2000W	Mode 1 - Standard 16 bit	84	84	Robe Robin BMFL Spot
 Light Instrument Ayrtan Magic Blade R9	200W	Mode 1 - Standard 16 bit	24	24	Ayrtan Magic Blade R9
 Light Instrument SGM I-5 RGBW	450W	Mode 1 - Standard 16 bit	24	24	SGM I-5 RGBW

## リギング

### ホイスト



ホイスト	ホイスト	チェ
 Hoist 1 Ton CM Lodestar Down	60	

### トラス

メーカー	モデル
 Eurotruss	FD44
 Tyler Truss	GT 10 Horizontal Fork

## ステージ

### ポータブルステージ

天板の形状	奥行
 Rectangular	8'
 Rectangular	6'

インベントリと設備リスト

シンボルとパーツ
インベントリの管理

カテゴリ

- ▼ すべて
- > シンボル
- > ステージ
- ▼ リギング
  - > ホイスト
  - 仮想パーツ
  - > トラス
  - > 映像
  - > 照明
  - > 音響

新規カテゴリ

カテゴリを編集

カテゴリを削除

シンボル/オブジェクト

フィルタ: <なし> フィルタの管理

シンボル/オブジェクト	使用数	パーツタイプ	カテゴリ
▼ Eurotruss FD44-300, 9'10.11" x 1'3.748" x 1'3.748", Silver	-	トラス	リギング
Eurotruss FD44-300, 9'10.11" x 1'3.748" x 1'3.748", Silver	48	トラス	
Truss Bolts Grade 8	192	仮想パーツ	
▼ Tyler Truss GT 10' w/ Horizontal Forks, 10'0" x 2'0" x 1'2", Silver	-	トラス	リギング
Tyler Truss GT 10' w/ Horizontal Forks, 10'0" x 2'0" x 1'2", Silver	20	トラス	
Truss Pins w/R clip	80	仮想パーツ	

選択中アイテムを編集

個別仮想パーツの管理

設備リストワークシートを作成

# VECTORWORKS 2024 更なる機能強化

## グラフィック凡例の改善

グラフィック凡例がさらにカスタマイズ可能になり、ワークフローが強化されます。画像の整列、拡大縮小、寸法の変更、動的テキストのカスタマイズがより簡単になりました。また、並べ替えやクラス表示の変更もプレビューできます。

F A L S D

## パブリッシュのユーザビリティ改善

コラボレーションはどんなプロジェクトでも重要な要素です。パブリッシュの使い勝手が改善された最新版では、他のユーザーとの共有方法をよりカスタマイズできるようになりました。優れたフィルタ設定によって、図面やファイルセットをすぐに公開できます。

F A L S D

## 植栽の根鉢と植穴の改良

植物の根鉢と植穴設定のカスタマイズオプションが増え、計画の精度が向上しました。根鉢の上部と下部の直径寸法、および円形と長方形の植穴を設定できます。都市部の限られたスペースやそれ以外の場所でも、よりスマートに作業し、共同作業や施工業者と明確にコミュニケーションをとることができます。

F A L S D

## レベル基準線の改善

レベル基準線ツールの改善により、プロジェクトの海拔高さをより簡単かつ直感的に表示できるようになりました。また、複数の基準で高さの数値を表示できるため、世界のどこにいても正確な図面を作成できます。

F A L S D

## データタグの強化

データタグがさらに使いやすくなりました。負の値以外にも記号を表示でき、FLを基準とした床仕上げの高さ表現が可能です。また、「データタグスタイルを作成」ダイアログボックスがアップデートされ、表示するパラメータの順序を設定できるようになりました。

F A L S D

## マリオネットの改善

オブジェクトノードに変換したマリオネットをダブルクリックすると、コントロールジオメトリとスクリプトのどちらを編集するかを選択できるようになりました。不意にダブルクリックしてマリオネットスクリプトを編集してしまうことを防ぎます。

F A L S D

# 主な新機能一覧

	F FUNDAMENTALS	A ARCHITECT	L LANDMARK	S SPOTLIGHT	D DESIGN SUITE
3Dドラッガーの改善	●	●	●	●	●
DWG取り込み/取り出しの最適化	●	●	●	●	●
Excel参照	●	●	●	●	●
Landmarkカラーパレット			●		●
Renderworksを利用した断面ビューポートの高速化		●	●	●	●
新しいインターフェイス	●	●	●	●	●
インベントリと設備リスト				●	●
強化された壁の回り込み		●	●	●	●
グラフィック凡例の改善		●	●	●	●
シェイドレンダリングの影とカメラエフェクト	●	●	●	●	●
植栽の根鉢と植穴の改良			●		●
地形モデル解析の凡例		●	●		●
データタグの強化		●	●	●	●

	F FUNDAMENTALS	A ARCHITECT	L LANDMARK	S SPOTLIGHT	D DESIGN SUITE
手摺ツールの強化		●	●	●	●
ドアと窓のマテリアル対応		●	●	●	●
パブリッシュのユーザビリティ改善	●	●	●	●	●
ビューポートスタイル	●	●	●	●	●
プロジェクト共有+		●	●	●	●
マリオネットの改善		●	●	●	●
より詳細なドアと窓の図面化		●	●	●	●
レベル基準線の改善		●	●	●	●
構造材ツールの改良		●		●	●
新しいキャビネットツール		●	●	●	●
新しいフェンスツール		●	●	●	●
壁、スラブ、屋根のテクスチャ設定の改善		●	●	●	●

# 動作環境

Vectorworks 2024の動作環境をご案内いたします。お使いのパソコンが以下の条件を満たしているかご確認ください。条件を満たしていない場合、Vectorworksが正常に起動しない場合があります。Vectorworksを快適にご使用いただくために、条件を満たしたパソコンでご使用になることを強くお勧めします。


▶ 最新の情報は弊社Webサイトをご確認ください。 <https://www.aanda.co.jp/Support/sysreq/vw2024.html>



## Vectorworks 2024 スタンドアロン版

	Windows	Mac	
OS	Windows 11 Windows 10 (64bit)	macOS 13 (Ventura) macOS 12 (Monterey)	
	エントリー	ミドル(推奨)	ハイエンド
目安となるデータの規模	<ul style="list-style-type: none"> <li>2D 図面</li> <li>簡単な 3D モデリング</li> </ul>	<ul style="list-style-type: none"> <li>詳細な 2D 図面</li> <li>詳細な 3D のモデリング</li> <li>小規模 BIM</li> <li>レンダリング</li> </ul>	<ul style="list-style-type: none"> <li>詳細な 2D 図面</li> <li>非常に複雑かつ詳細な 3D モデリング</li> <li>大規模 BIM</li> <li>レンダリング</li> </ul>
CPU	<ul style="list-style-type: none"> <li>Intel Core i5 または AMD Ryzen 5、またはそれと同等以上のもの</li> <li>Apple M1 以上</li> </ul>	<ul style="list-style-type: none"> <li>6 コア以上搭載で 2GHz 以上の Intel Core i7 または AMD Ryzen 7、またはそれと同等以上のもの</li> <li>Apple M1 Pro 以上</li> </ul>	<ul style="list-style-type: none"> <li>8 コア以上搭載で 3GHz 以上の Intel Core i7 または AMD Ryzen 7、またはそれと同等以上のもの</li> <li>Apple M1 Max 以上</li> </ul>
メモリ	8GB以上	16GB以上	32GB以上
グラフィックス	以下の条件を満たすグラフィックカード <ul style="list-style-type: none"> <li>Windows: DirectX 11 互換、2GB 以上の VRAM</li> <li>Mac (Intel) : Metal GPU Family 1 以上、2GB 以上の VRAM</li> <li>Mac (M シリーズ) : M1 8GB 以上</li> </ul>	以下の条件を満たすグラフィックカード <ul style="list-style-type: none"> <li>Windows: DirectX 11 互換、4GB 以上の VRAM</li> <li>Mac (Intel) : Metal GPU Family 1 v4 以上、4GB 以上の VRAM</li> <li>Mac (M シリーズ) : M1 Pro 16GB 以上</li> </ul>	以下の条件を満たすグラフィックカード <ul style="list-style-type: none"> <li>Windows: DirectX 11 互換、8GB 以上の VRAM</li> <li>Mac (Intel) : Metal GPU Family 2 以上、8GB 以上の VRAM</li> <li>Mac (M シリーズ) : M1 Max 32GB 以上</li> </ul>
※ CPU内蔵グラフィックスは非推奨。やむをえずCPU内蔵グラフィックスを使用する場合は、Intel Iris、Iris Pro/Iris Plus/Iris Xeをご使用ください。Intel HD Graphics/UHD Graphicsでは正常に動作しない場合があります。			
ディスク容量	50GB以上(オプションライブラリ35GBを含む) <ul style="list-style-type: none"> <li>フラッシュストレージ (SSD) に Vectorworks をインストールすることで動作速度が向上します。</li> </ul>		
画面解像度	1440 x 900以上	1920 x 1080以上	
その他	<ul style="list-style-type: none"> <li>インストール、アクティベーション、アップデートのためのインターネット接続環境が必要です。</li> <li>ご使用にあたり製品のユーザー登録、Vectorworks アカウントの登録が必要です。</li> <li>大文字と小文字を区別するファイルシステムはサポートされていません。</li> <li>日本語 OS 環境でご利用ください。</li> <li>Redshift を利用するレンダリングは Redshift 動作環境をご確認ください。</li> </ul>		

※ 記載されている情報は2023年10月現在のものです。より詳細な情報につきましては、弊社Webサイトをご確認ください。

An aerial photograph of a city with a dense grid of buildings and streets. A prominent, winding road or path cuts through the urban landscape, curving from the top left towards the bottom right. The text "Design without limits" is overlaid in white, centered on the image.

Design without limits

**Vectorworks, Inc.**

**vectorworks.net**

**エーアンドエー株式会社**

**www.aanda.co.jp**

製品に関するお問い合わせ

エーアンドエー営業部

一般の方：market@aanda.co.jp

販売店：aa\_sl-team@aanda.co.jp

**A&Aストア・オンライン**

**store.aanda.co.jp**

©2023 Vectorworks, Inc.

Vectorworks、Renderworks、BraceworksとConnectCADはVectorworks,Inc.の登録商標です。SmartCursorとVectorScriptはVectorworks,Inc.の商標です。VisionはVectorworks,Inc.の製品です。すべての権利はVectorworks, Inc.が保有しています。Windowsは、米国Microsoft Corporationの、米国、日本およびその他の国における登録商標または商標です。Mac、macOSは、米国およびその他の国で登録されたApple Inc.の商標です。その他記載されている会社名および商品名などは該当する各社の商標または登録商標です。使用しているイメージはVectorworks Design Suiteを使用し、一部、画像処理を行っているものが含まれています。製品の仕様、サービス内容等は予告なく変更することがあります。