



Vectorworks ご利用ユーザーのための年間保守サービス

ベクターワークス サービスセレクト



VECTORWORKS® SERVICE SELECT

Vectorworksご利用ユーザーのための年間保守サービスです。

Vectorworksカスタマーポータル(以下カスタマーポータル)内の、さまざまなサービスをご活用いただけるほか、Vectorworks Service Select (以下 Service Select) 専用のサポートを受けることができます。

業務効率を高めるサービス

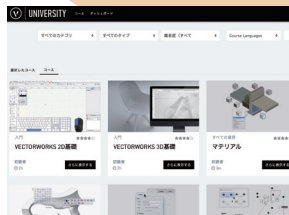
Vectorworks Cloud Services を利用し、作成した図面をクライアントや共同作業者と共有することができます。

➡ P04



07
Vectorworks
Cloud Services

Vectorworks 新機能や操作のヒントなど、さまざまな情報が得られるコンテンツを集約したサイト「Vectorworks University」を無制限でご利用いただけます。また、さまざまなセミナーを割引価格にてご利用いただけます。



➡ P04

幅広い学習コンテンツ

ソフトウェアにフレキシブルな対応

Service Select契約期間中は、常に最新のVectorworksをご利用いただけます。また、Service Select契約者は、バージョンアップ前の製品も含み、Vectorworksカスタマーポータルで提供される旧バージョンを使用することができます。

➡ P03



01
ソフトウェア
アップデート

02
旧バージョンの
使用許諾

03
テクニカル
サポート

Service Select 契約者向けサポートサービスでは、「電話サポート」、「問い合わせフォーム」を一般サポートより長い時間、優先的に窓口を提供し、対応いたします。

04
インターネット
Live サポート

05
Vectorworks
University

06
セミナー価格の
優遇

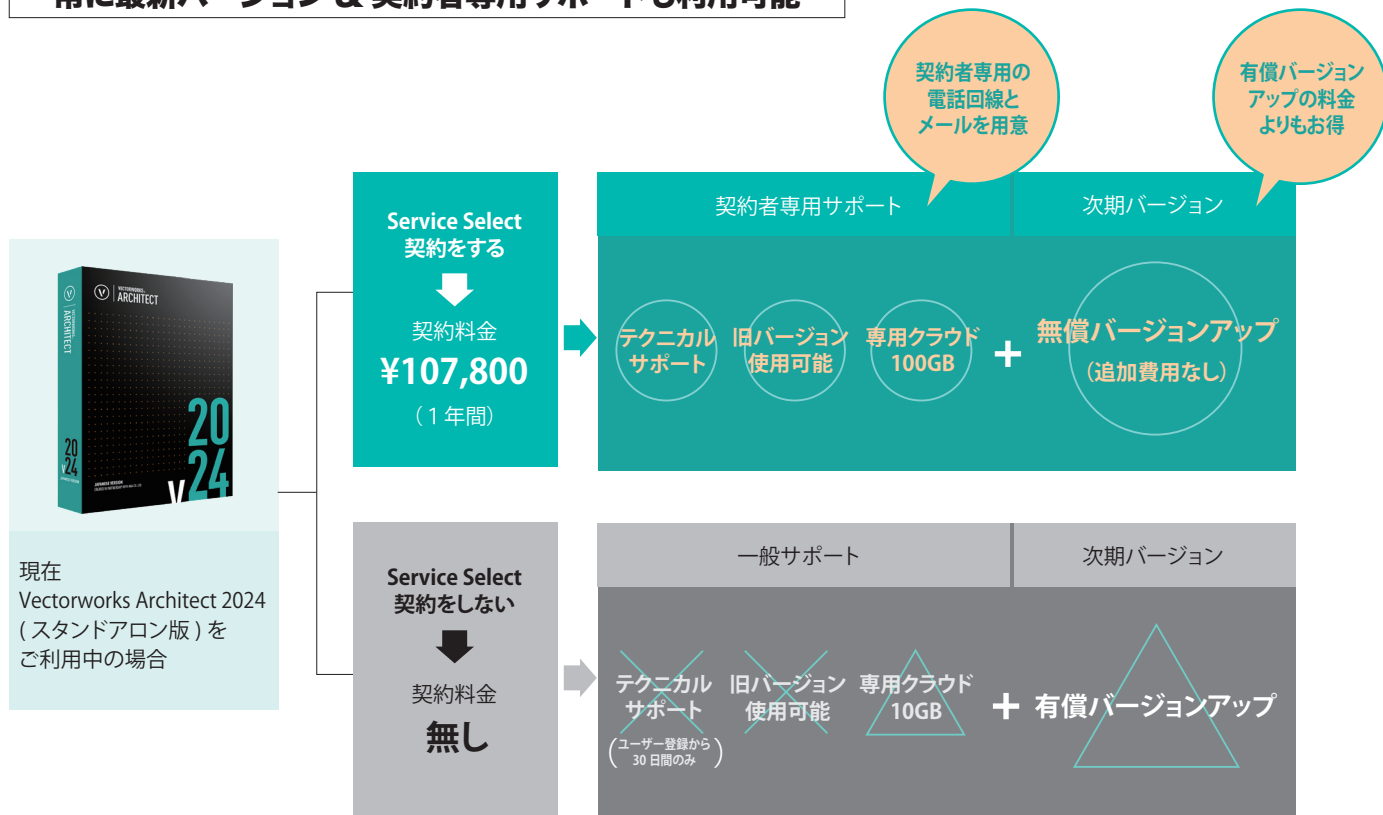
➡ P03



Service Select 契約者専用サポート

Vectorworks + Service Select 契約でお得に運用できます

常に最新バージョン & 契約者専用サポートも利用可能



* 契約料金は製品によって異なります
 * 記載価格は税込となります

その他 Service Select 契約ユーザーと一般ユーザーの違い

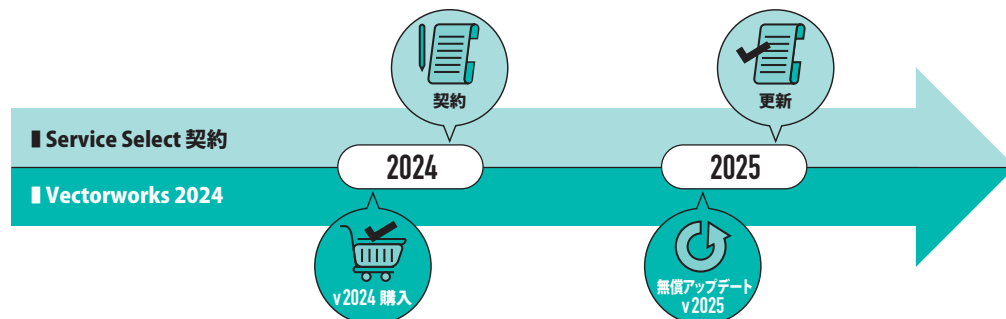
	Service Select 契約ユーザーの場合	一般ユーザーの場合
ソフトウェアアップデート	最新バージョンを無償提供	有償バージョンアップ
旧バージョンの使用許諾	最新+過去3バージョン +過去保持履歴のあるバージョン	×
テクニカルサポート	契約者専用電話・email	(ユーザー登録から30日間のみ) 電話・email
インターネット Live サポート	●	×
Vectorworks University	すべてのコンテンツ	一部のコンテンツ
セミナー価格の優遇	割引価格	通常価格
Vectorworks Cloud Services	● 100GB のストレージ	▲ 10GB のストレージ (一部制限)

ソフトバージョンにフレキシブルな対応

ソフトウェアアップデート

Service Select契約期間中に契約製品のバージョンアップが行われた場合、最新バージョンを無償で提供いたします。
※最新バージョンは契約製品と同じ製品タイプ、契約ライセンス分の提供です。

製品を購入後にService Selectを契約、更新を行った場合



旧バージョンの使用許諾

Service Select契約期間中はVectorworksカスタマーポータルで“最新+過去3バージョン”+過去保持履歴のあるバージョン”を使用することができます。

* (例) 新規でバージョン2024製品を購入した場合、利用できるバージョンは2024, 2023, 2022, 2021です



ここが
便利!

- ・常に最新バージョンが使用できます
- ・更新を継続することで、使用できる旧バージョンが増えます
- ・旧バージョンをご利用のお取引先と、Vectorworks のバージョンを揃えてのプロジェクト進行が可能です

Service Select 契約者専用サポート「プレミアム Tech サポート」

テクニカルサポート



契約者専用
電話サポート

電話サポートでは Vectorworks 利用時のトラブルや操作のご相談などを直接受け付けています。一般サポートより対応時間が長く、Service Select で契約者専用の電話番号を用意しているため、つながりやすく、お気軽にお電話いただけます。



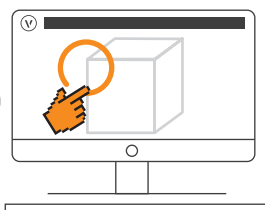
契約者専用
メールサポート

Vectorworks カスタマーポータル内のサポートリクエストフォームを介して、お問い合わせいただけます。一般サポートとは異なり、調査してほしいデータを添付いただける「データ添付」が用意されているため、問題の早期解決につながります。

インターネット Live サポート

インターネットLiveサポート(遠隔操作)は、専用のインターネットサポートシステムを使用し、お客様のパソコン画面をスタッフが直接見ながらサポートを行います。

※ お客様のインターネット接続環境やセキュリティ設定などによってはご利用いただけない場合がございます
※ テレビ電話ではありません



- お客様のパソコン画面をスタッフのパソコン画面に投影して状況把握を行います
- ご質問の回答を、お客様のパソコン上で直接指示しながらご説明できます
- Liveサポートのための特別なソフト等を用意していただく必要はありません
- パソコンのカメラ(テレビ電話)やマイク(ネット電話)は利用しません
※ 音声電話は通常の電話サポート(電話でのやりとり)を利用します
- すべての操作・閲覧において、お客様の同意なしに行うことはありません
- 解読が極めて困難なSSL256bit-AESを採用し、すべてのデータ通信を暗号化します

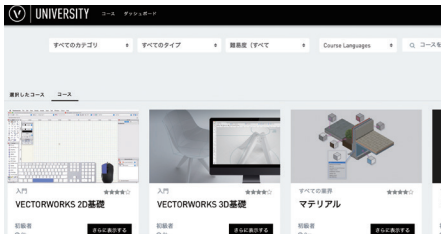


ここが
便利!

- ・つながりやすい電話回線にてトラブル対応します
- ・操作以外のファイルトラブルにも対応します
- ・インターネット Live サポートで齟齬のないサポートをご提供します

幅広い学習コンテンツ

Vectorworks University



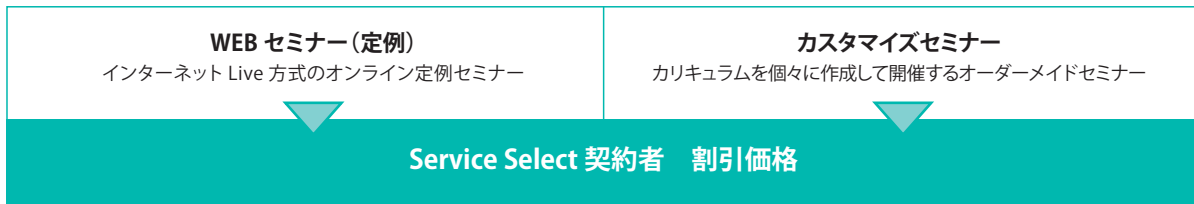
「Vectorworks University」は、24時間いつでもご覧いただけるトレーニングコンテンツを集約したサイトです。

【コース例】

- Vectorworks2D 基礎
- レンダリング基礎
- Vectorworks BIM CAMP インテリア編
- Vectorworks3D 基礎
- ワークシート・シートレイヤ
- Vectorworks Cloud Services

セミナー価格の優遇

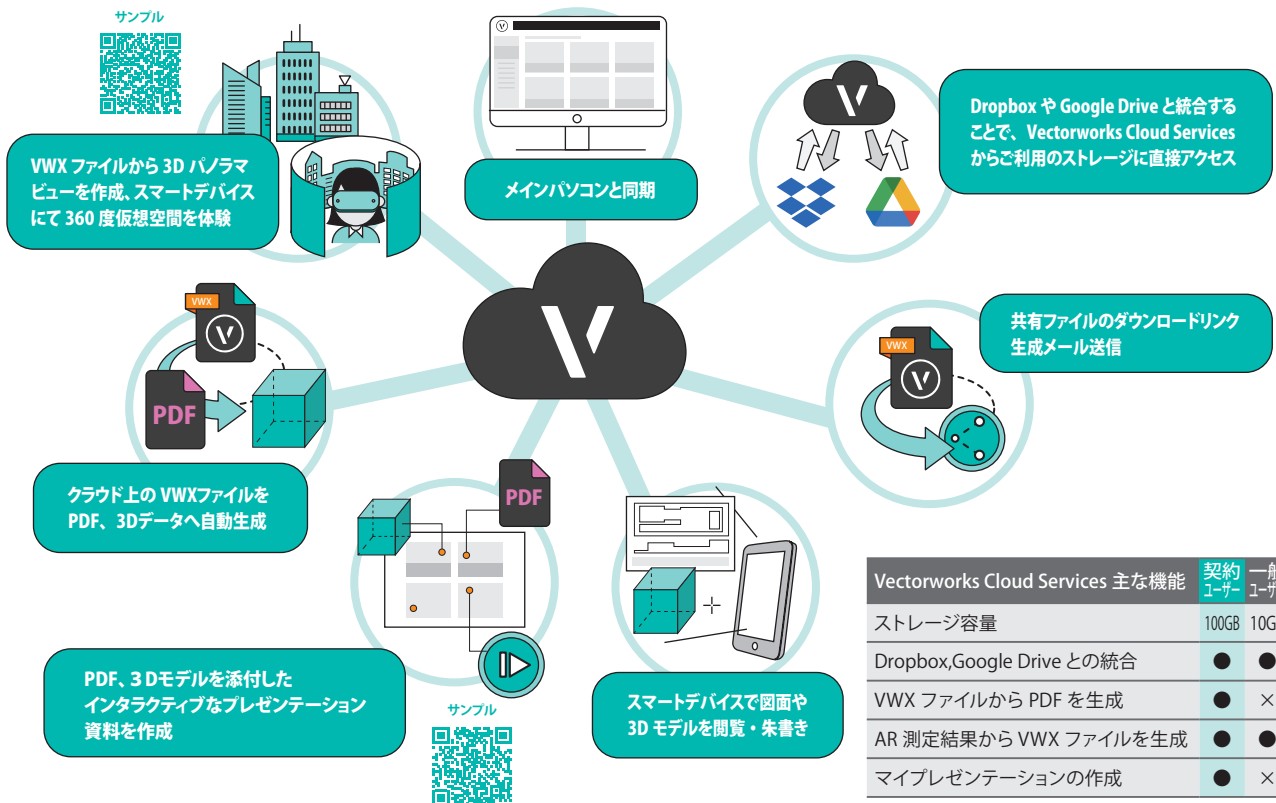
エーアンドエーが開催するさまざまなセミナーを割引価格でご利用いただけます。



業務効率を高めるサービス

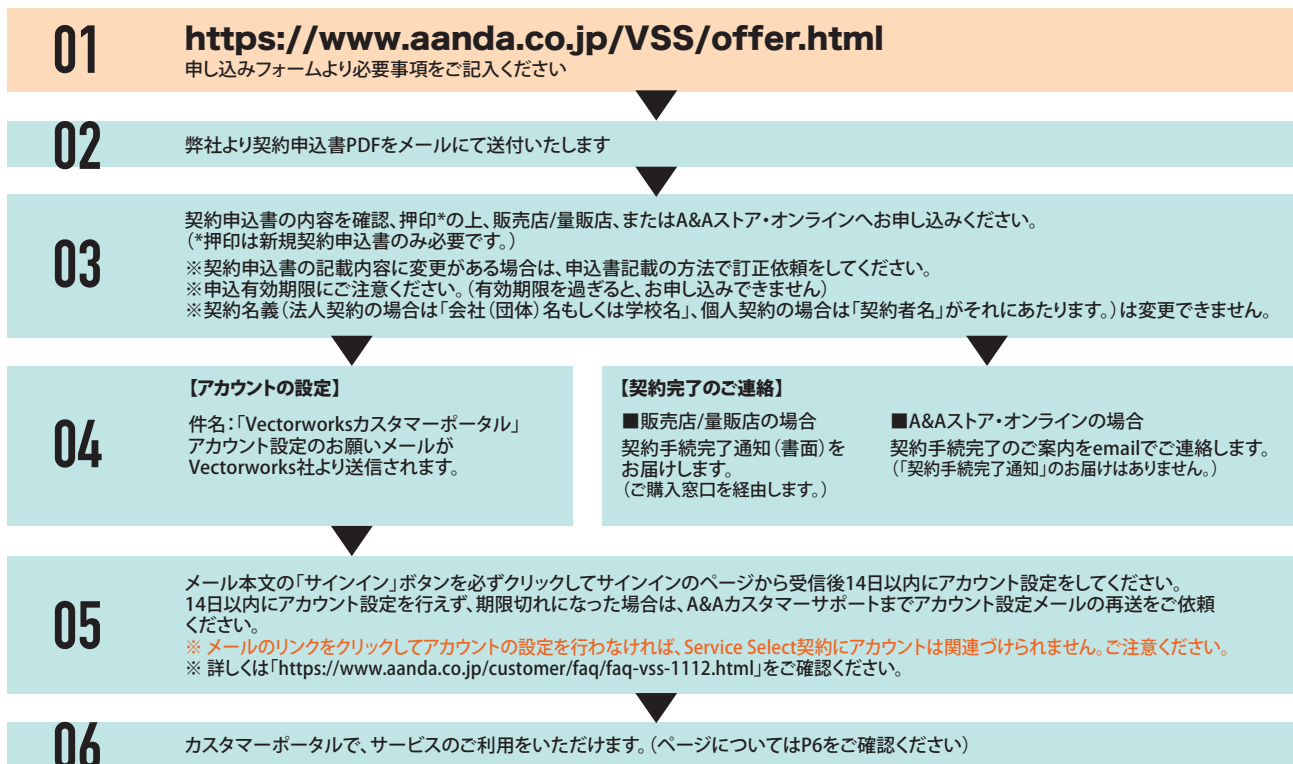
Vectorworks Cloud Services

Vectorworks Cloud Servicesは、クラウドを介して作成した図面ファイルや3Dモデルデータを他のデバイスと共有するだけでなく、さまざまな場面でも活用いただけます。



Service Select お申し込み・ご利用までの流れ

Service Selectのお申し込みには「契約申込書」が必要になります。



お申し込みの詳しい手順、注意事項はWebサイトをご参照ください
<https://www.aanda.co.jp/VSS/offer.html>



Vectorworks Service Select 契約
<https://www.aanda.co.jp/VSS/Agreement.html>



Service Select 契約料金

契約製品	価格	新規型番	更新型番
Vectorworks Service Select Design Suite (スタンダード版)	¥134,200	CR2712	CR27R03
Vectorworks Service Select Architect (スタンダード版)	¥107,800	AR2712	AR27R03
Vectorworks Service Select Landmark (スタンダード版)	¥107,800	LR2712	LR27R03
Vectorworks Service Select Spotlight (スタンダード版)	¥107,800	SR2712	SR27R03
Vectorworks Service Select Fundamentals (スタンダード版)	¥81,400	VR2712	VR27R03
Vectorworks Service Select Fundamentals (ネットワーク版)	¥81,400	VR2712G	VR27GR03
Vectorworks Service Select Design Suite (モジュールネットワーク版)	¥52,800	CR2712G	CR27GR03
Vectorworks Service Select Architect (モジュールネットワーク版)	¥26,400	AR2712G	AR27GR03
Vectorworks Service Select Landmark (モジュールネットワーク版)	¥26,400	LR2712G	LR27GR03
Vectorworks Service Select Spotlight (モジュールネットワーク版)	¥26,400	SR2712G	SR27GR03

※Service Selectの契約期間は1年単位です

※表記の価格は1ライセンスごとの税込価格となります

※新規契約・追加契約は、毎月20日までのお申し込みで翌月1日から契約開始になります

※契約の更新は、契約満了月の15日前までにお申し込みください

契約製品の種類、注意事項はWebサイトをご参照ください
<https://www.aanda.co.jp/VSS/type.html>



Service Select についての更に詳しい説明は Web サイトをご参照ください
<https://www.aanda.co.jp/VSS/>



カスタマーポータルサイトについて

“Vectorworks カスタマーポータル (<https://customers.vectorworks.net>)” は Vectorworks をご利用いただくすべての方がお使いいただけるポータルサイトです。
Service Select 契約者はサイト内のあらゆるコンテンツをフル活用いただけます。



1 ライセンスのユーザー割り当て
組織に所属する「メンバー」に契約中のライセンスシリアルを割り当てることができます。組織に所属する「メンバー」は、割り当てを受けたシリアルのみ閲覧が可能です。

2 契約証書のダウンロード
Service Select 契約書 (PDF) をダウンロードいただけます。

3 旧バージョンのリクエスト
旧バージョンのシリアル番号を閲覧いただけます。

4 最新バージョンのダウンロード
最新+過去3バージョン+過去保持履歴のあるバージョンのダウンロードが可能です。
※使用できる旧バージョンのライセンスが表示されていない場合は、リクエストをすることができます。

5 専用テクニカルサポート
専用Webフォーム、電話にてお問い合わせいただけます。

6 組織名の表示
「組織」と Service Select 契約番号は 1対1 です。サインインしたアカウントが紐づく組織が表示されます。サインインしたアカウントが複数の Service Select 契約に紐づく場合、プルダウンで組織 (契約) の表示を切り替えることができます。

7 メンバーの管理
組織の中で「オーナー」「管理者」「メンバー」を決めることができます。「オーナー」は契約の主管理者です。「管理者」と「メンバー」はオーナーから招集を受けて組織に参加ができます。「管理者」はオーナーと同じ権限を持ちます。「メンバー」は割り当てられたライセンスシリアルのみ閲覧が可能です。

6 Service Select 契約内容
・契約番号の確認 (JAZ...)
・契約期間、シリアル番号の確認

7 Vectorworks University の視聴
Vectorworks を学ぶためのeラーニングコンテンツを無制限でご利用いただけます。

8 ライブラリコンテンツ
建築やインテリア・造園・舞台の設計でご利用いただけるシンボル、テキストチャなどのリソースをご利用いただけます。

Q&A

Q.新規契約の開始はいつからですか？

A.毎月20日までのお申し込みで翌月1日からです。そのため、21日にお申し込みをされた場合、契約開始は翌々月1日からとなります。
※20日が土日祝日の場合、申し込み期限はその前営業日となります。

Q.契約期間が1年間となっていますが、その後も契約を続けるにはどうすればよいですか？

A.契約満了となる前に、契約更新申込書などの必要書類をお送りします。申込書を紛失した場合はA&Aカスタマーサポートまでお問い合わせください。

Q.契約更新をするライセンス数を変更できますか？

A.現在ご契約いただいている構成を変更することはできません。あらかじめご了承ください。なお、契約更新された後に最新バージョンの新規購入ライセンスを追加契約いただくことは可能です。

Q.契約更新は、申込期限を過ぎてから申し込みはできますか？

A.契約満了後、1年以内であれば契約更新が可能です。ただし、契約料金とは別に遡り手数料22,000円 (税込) が発生します。お申し込みの場合は、専用の申込書が必要です。A&Aカスタマーサポートまでお問い合わせください。

Q.もし契約を更新しない場合、Vectorworks は使えなくなるのですか？

A.Service Select 契約に関連するサービスは契約満了をもって終了しますが、Vectorworks 製品は引き続きご利用いただけます。
※旧バージョンの使用権は無くなりますのでご注意ください。

その他Q&AはWebサイトをご参照ください
<https://www.aanda.co.jp/customer/faq.html>





▼ Service Select/ ユーザー登録 / バージョンアップに関するお問い合わせ

A&A カスタマーサポート

[電話番号] 03-6634-5291 [10:00-12:00 / 13:00-16:00]
[メールフォーム] <https://www.aanda.co.jp/customer/contact-form.html>

▼ 製品購入に関するお問い合わせ

A&A 営業部

[一般の方] market@aanda.co.jp
[販売店の方] aa_sl-team@aanda.co.jp



VECTORWORKS®
SERVICE SELECT

A&A

エーアンドエー株式会社
<https://www.aanda.co.jp>

©2023 Vectorworks, Inc.
Vectorworks, Renderworks, BraceworksとConnectCADはVectorworks, Inc.の登録商標です。SmartCursorとVectorScriptはVectorworks, Inc.の商標です。
VisionはVectorworks, Inc.の製品です。すべての権利はVectorworks, Inc.が保有しています。Windowsは、米国Microsoft Corporationの、米国、日本およびその他の国における登録商標または商標です。Mac, macOSは、米国およびその他の国で登録されたApple Inc.の商標です。その他記載されている会社名および商品名などは該当する各社の商標または登録商標です。製品の仕様、サービス内容等は予告なく変更することがあります。